



# **Tanums Kommun, Hamburgsund Hamburgsund 3:3**

Kompletterande stabilitetsutredning Detaljplan

## **Markteknisk undersökningsrapport Geoteknik**

**Datum:** 2014-01-16

**Uppdragsansvarig:** Jonas Thelander

**Uppdragsnr:** 116094

**Dokumentnamn:** MUR\_Hamburgsund3\_3

## Innehåll

1	Objekt.....	4
2	Ändamål.....	4
3	Underlag för undersökningen .....	4
4	Arkivmaterial .....	4
5	Positionering .....	5
6	Geotekniska fältundersökningar .....	5
6.1	Utförda sonderingar och in-situförsök.....	5
6.2	Utförda provtagningar.....	6
7	Geotekniska laboratorieundersökningar .....	6
8	Härledda värden.....	6
8.1	Hållfasthetsegenskaper.....	6
9	Redovisning av fält- och laboratorieundersökningar .....	6

**RITNINGAR**

Plan	G101
Sektioner	G301
Borrhål Vectura	G302

**BILAGOR**

Sammanställning av härledda hållfasthetsparametrar	1
Borrhål från tidigare undersökning	2

**ARKIVMATERIAL**

MUR/Geoteknik GEO-gruppen AB 2013-07-04

# **Tanums Kommun, Hamburgsund Hamburgsund 3:3, Kompletterande stabilitetsutredning Detaljplan Markteknisk undersökningsrapport/ Geoteknik**

## **1 Objekt**

På uppdrag av Bertil Hansson har Vectura Consulting AB utfört geotekniska undersökningar för en kompletterande stabilitetsutredning för framtagandet av detaljplan för fastighet Hamburgsund 3:3. Syftet med den nya detaljplanen är att möjliggöra nybyggnation av sjöbodrar och tillhörande bryggor.

En geoteknisk utredning av området har tidigare gjorts av Geo-gruppen AB daterad 2013-07-04, vilken visade på bristfällig stabilitet i området. Efter granskning av sakkunnig geotekniker på Trafikverket framkom att en kompletterande utredning eventuellt kan visa på bättre hållfasthet under vägbanken, varpå denna undersökning beställdes. Denna undersökning bygger således vidare på den tidigare utförda.

Rapporten har upprättats av Henrik Cullin, Vectura Consulting AB, och har interngranskats av Jonas Thelander, Vectura Consulting AB.

## **2 Ändamål**

De geotekniska undersökningarna syftar till att utgöra underlag för beräkningar och bedömningar av stabiliteten i området vid framtagandet av detaljplanen.

## **3 Underlag för undersökningen**

Det underlag som använts för planering av undersökningen har utgjorts av tidigare utförda undersökningar och utredningar i området, se kap. 4 arkivmaterial, samt topografiska kartor.

## **4 Arkivmaterial**

Tidigare undersökningar som utförts inom eller i anslutning till området kan ses Tabell 1. Då digitalt underlag för undersökningarna saknats, har tidigare undersökningar digitaliserats in efter bästa förmåga. Viss data har ej varit möjlig att digitalisera. Detta är dock inget som påverkar den geotekniska tolkningen. De digitaliserade undersökningarna redovisas på plan, sektions- och borrhålsritningarna. För att se den tidigare utförda undersökningen i sin helhet refereras till bifogat arkivmaterial.

Tidigare utförda fältundersökningar antas vara korrekt utförda och inmätta.

Tabell 1 Tidigare utförda undersökningar

Företag	Undersökning	Datum	Ärendenr.	Borrhål
Geo-gruppen AB	Geoteknisk utredning, Detaljplan	2013-07-04	13-063	1 - 5

## 5 Positionering

Koordinatsystem: SWEREF99 12.00

Höjdsystem: RH70

Borrpunkternas lägen är inmätta av HAGEO AB med måttband utifrån kända referenspunkter i terrängen.

## 6 Geotekniska fältundersökningar

Arbetet har utförts av Hans Alfredsson Hageo AB 2013-12-12

Utförda sonderingar, försök och provtagningar redovisas på plan, sektions- och borrhållsritningarna.

### 6.1 Utförda sonderingar och in-situförsök

I den kompletterande undersökningen har 3 borrhål gjorts V1 – V3 med JB-sondering i varje borrhål och dessutom en Vb vid borrhål V1.

Sammanställning av det totala antalet sonderingar och in-situprovningar som utförts i området redovisas i Tabell 22.

Tabell 2 Utförda sonderingar och in-situförsök.

Metod	Antal
<b>Sondering</b>	
Tr	4
JB	3
JB (endast förborring)	2
Vim	1
<b>In-situ metoder</b>	
Vb	3

## 6.2 Utförda provtagningar

Störd provtagning (Skr) har utförts med skruvprovtagare  $\varnothing$ 100 mm enligt tabell 3.

Tabell 3. Utförda provtagningar

Metod	Antal
Skr	3

## 7 Geotekniska laboratorieundersökningar

Inga laboratorieundersökningar har genomförts för denna undersökning. Se bifogat arkivmaterial för tidigare utförd laboratorieundersökning.

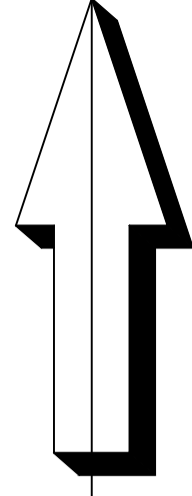
## 8 Härledda värden

### 8.1 Hållfasthetsegenskaper

Härledda och korrigerade skjuvhållfasthetsvärden utvärderade från vingförsök redovisas i bilaga 1.

## 9 Redovisning av fält- och laboratorieundersökningar

Ritningsförteckning för redovisade plan- och sektionsritningar återfinns under innehållsförteckningen i början av dokumentet.



3750  
A

B

3700  
C

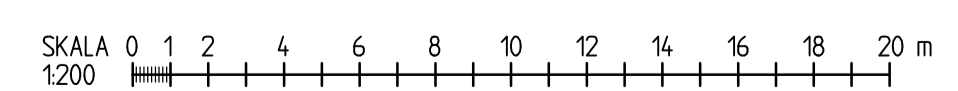
Serv. 1435-1358.1 Serv. 1435-1358.2  
3:23  
2

Plureviksvägen  
Lr 1435-1369.1

17:1

Saltsjön

Vy.



REF: D:\1609\Urbem\CAD\B\T\G\Modell\1009501.dwg D:\1609\Urbem\CAD\B\T\G\Modell\1009502.dwg D:\1609\Urbem\CAD\B\T\G\Modell\1009503.dwg D:\1609\Urbem\CAD\B\T\G\Modell\1009504.dwg D:\1609\Urbem\CAD\B\T\G\Modell\1009505.dwg D:\1609\Urbem\CAD\B\T\G\Modell\1009506.dwg D:\1609\Urbem\CAD\B\T\G\Modell\1009507.dwg D:\1609\Urbem\CAD\B\T\G\Modell\1009508.dwg D:\1609\Urbem\CAD\B\T\G\Modell\1009509.dwg D:\1609\Urbem\CAD\B\T\G\Modell\1009510.dwg

**ANMÄRKNING:**  
- Ritningen redovisas enl. SGF/BGS Beteckningssystem Version 2001:2 www.sgf.net

KOORDINATSYSTEM: SWEREF 99 12 00  
HÖJDSYSTEM: RH 70

RITNINGEN GÄLLER ENDAST GEOTEKNISK INFORMATION FRÅN UTFÖRDA UNDERSÖKNINGAR.

ÄLDRE UNDERSÖKNINGAR UTFÖRDA AV:  
1 - 5 - GEO-GRUPPEN AB (UNGEFÄRLIGA LÄGEN)

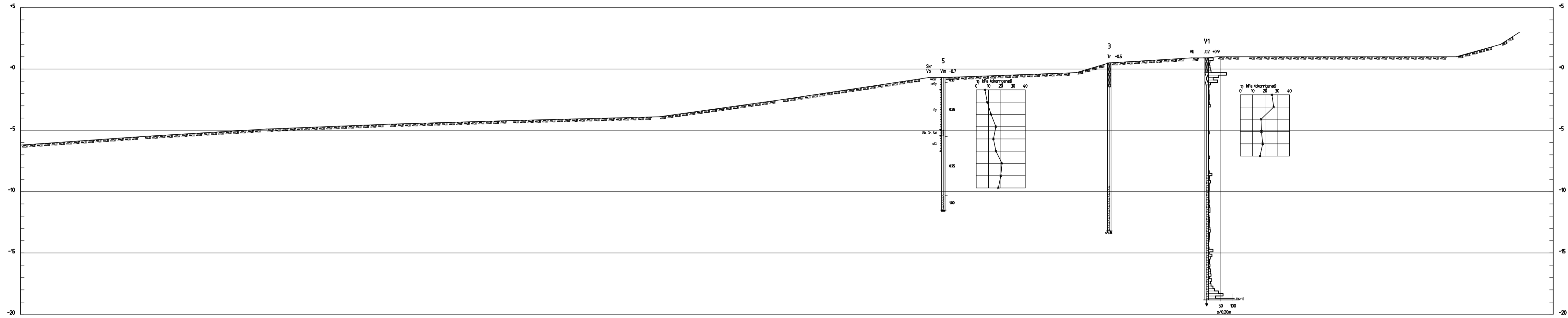
REV	ANT	ÄNDRINGEN AVSER	GGK	DATUM	VV DATUM	VV DIARENUMMER

TANUMS KOMMUN  
HAMBURGSUND  
HAMBURGSUND 3:3  
DETALJPLAN  
KOMPLETTERANDE GEOTEKNISK UTREDNING

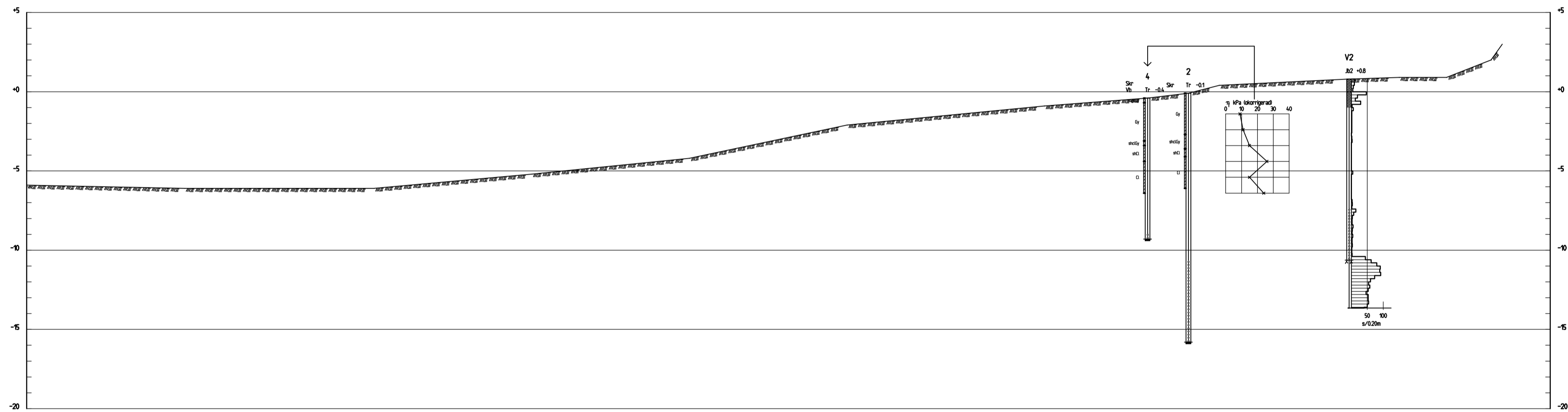
**Vectura**  
Telefon: 0771-159 159 / www.vectura.se

UPPDRAGSANSVARIG J.THELANDER	UPPDRAGSNUMMER 116094	GEOTEKNISK UNDERSÖKNING	
KONSTR H.CULLIN	GRANSK J.THELANDER	PLAN	
GÖTEBORG	2014-01-16	DIARE NR	REV
		FORMAT A1	SKALA 1:200
		RITNINGSNR G101	

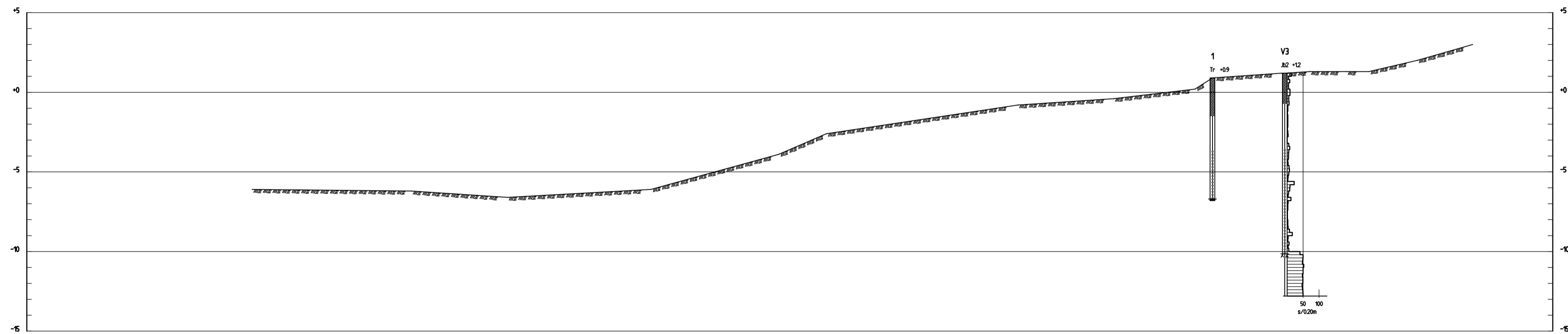
Plureviksvägen 3:3



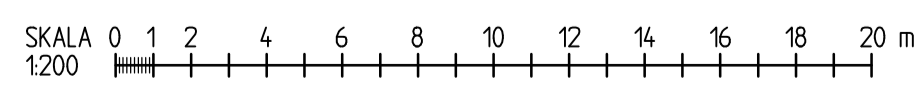
SEKTION A-A  
1:200



SEKTION B-B  
1:200



SEKTION C-C  
1:200



**ANMÄRKNING:**

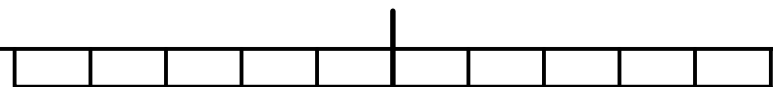
- Ritningen redovisas enl.  
SGF/BGS Befestningssystem Version 2001:2  
[www.sgf.net](http://www.sgf.net)

KOORDINATSYSTEM: SWEREF 99 12 00  
HÖJDSYSTEM: RH 70

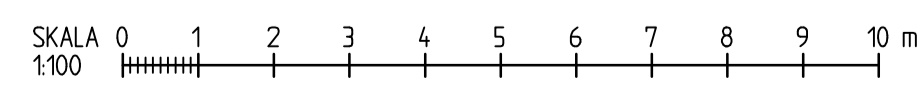
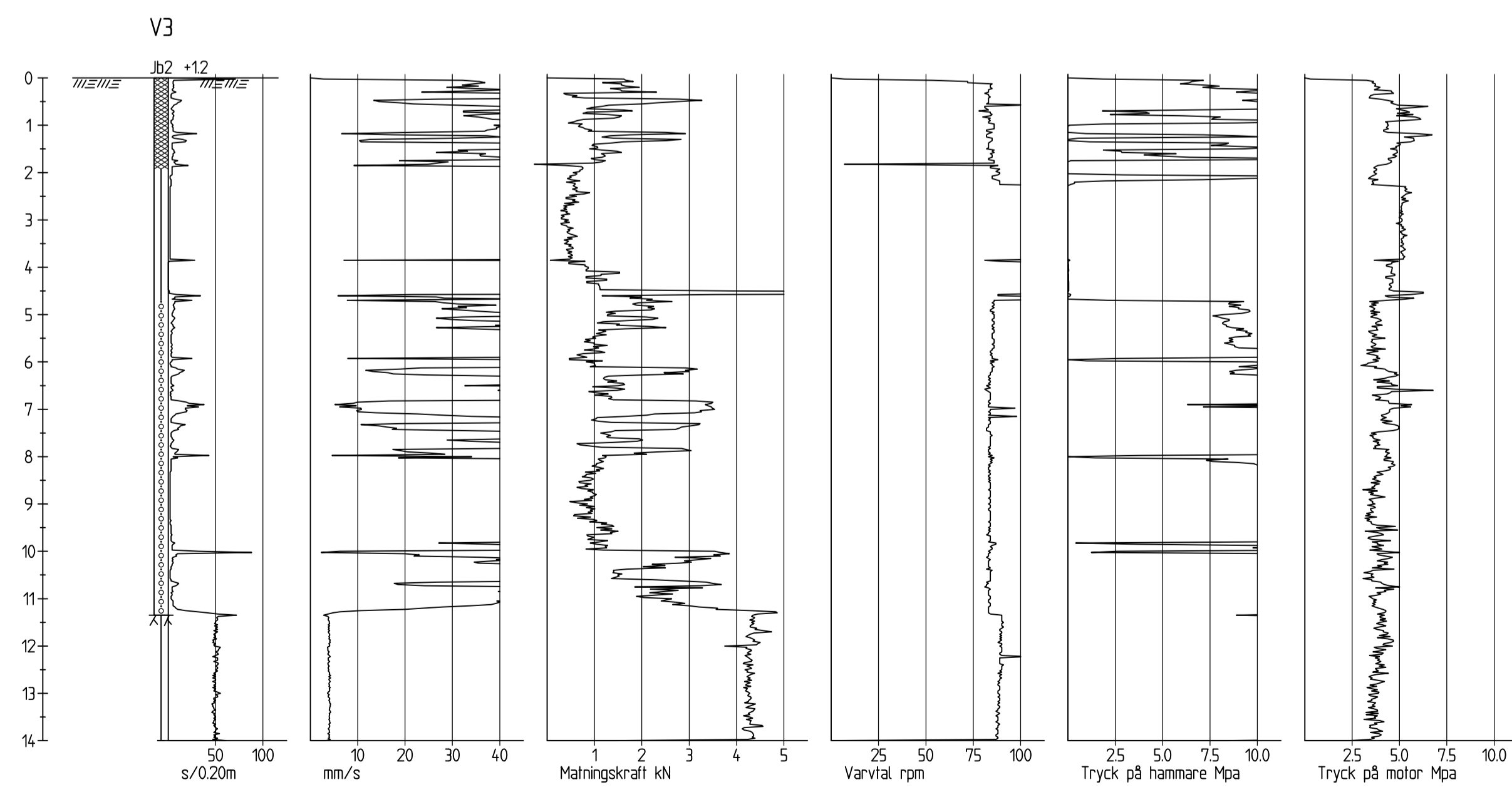
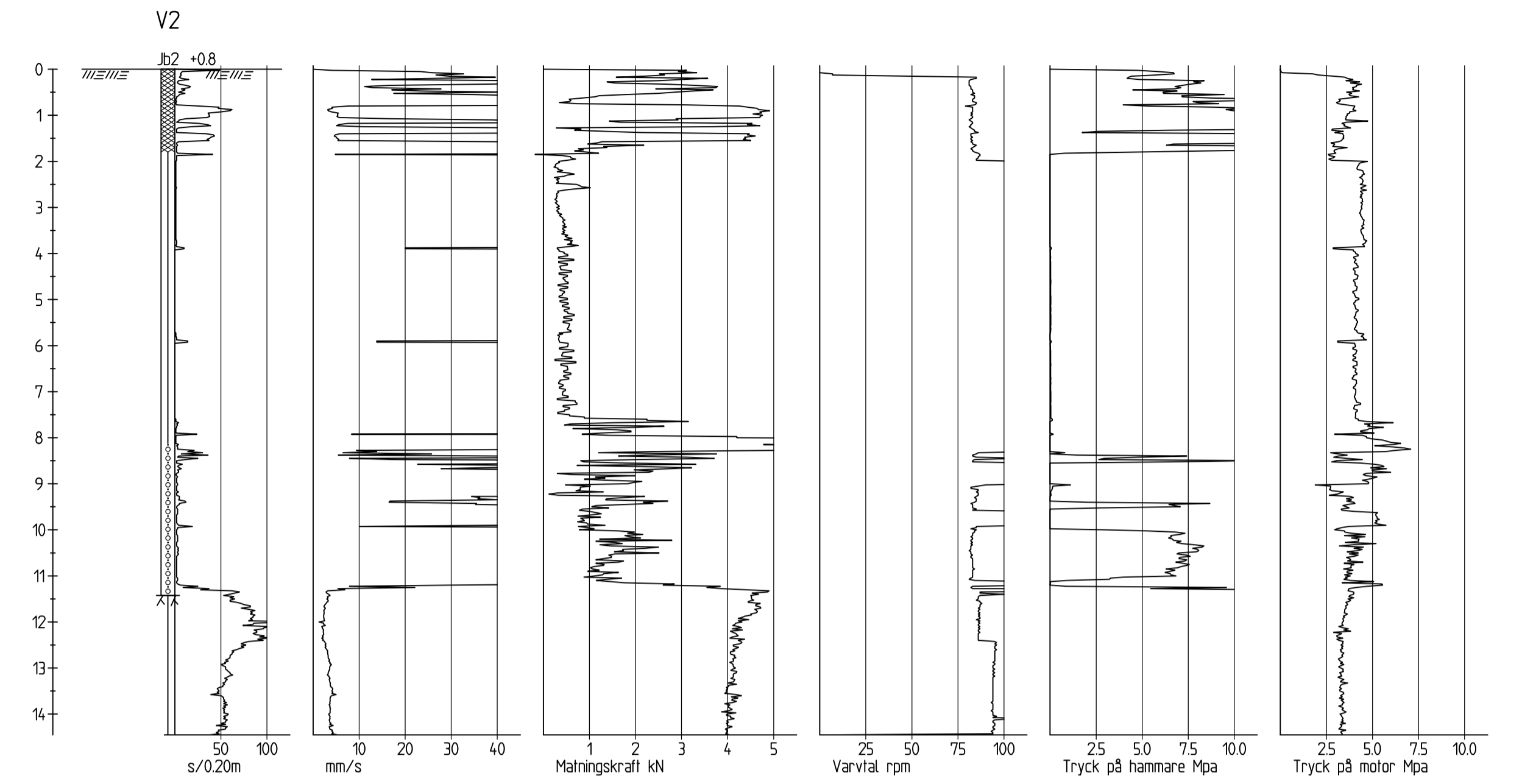
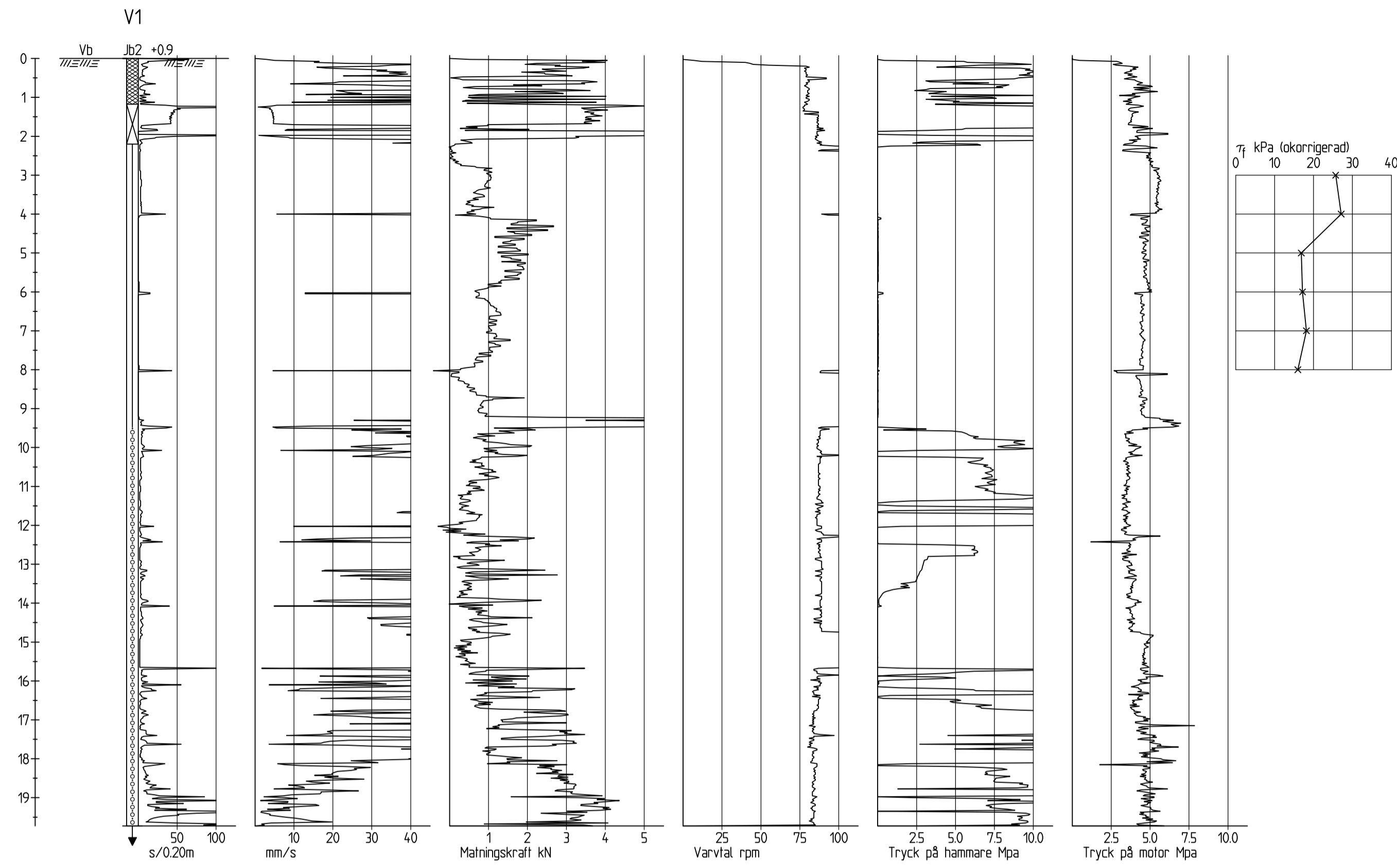
RITNINGEN GÄLLER ENDAST GEOTEKNISK INFORMATION  
FRÅN UTFÖRDA UNDERSÖKNINGAR.

ÄLDRE UNDERSÖKNINGAR UTFÖRDA AV:  
1 - 5 - GEO-GRUPPEN AB (UNGEFÄRLIGA LÄGEN)

REV	ANT	ÄNDRINGEN AVSER	GODK	DATUM	VV DATUM	VV DIARENUMMER
<p>TANUMS KOMMUN HAMBURGSUND HAMBURGSUND 3:3 DETALJPLAN KOMPLETTERANDE GEOTEKNISK UTREDNING</p>						
			GEOTEKNISK UNDERSÖKNING			
UPPDRAGSANSVARIG <b>J.THELANDER</b>		UPPDRAGSNUMMER <b>116094</b>				
KONSTR <b>H.CULLIN</b>		GRANSK <b>J.THELANDER</b>		FORMAT <b>A1</b>	SKALA <b>1:200</b>	
GÖTEBORGS		2014-01-16		RITNINGSR <b>G301</b>		REV







**ANMÄRKNING**

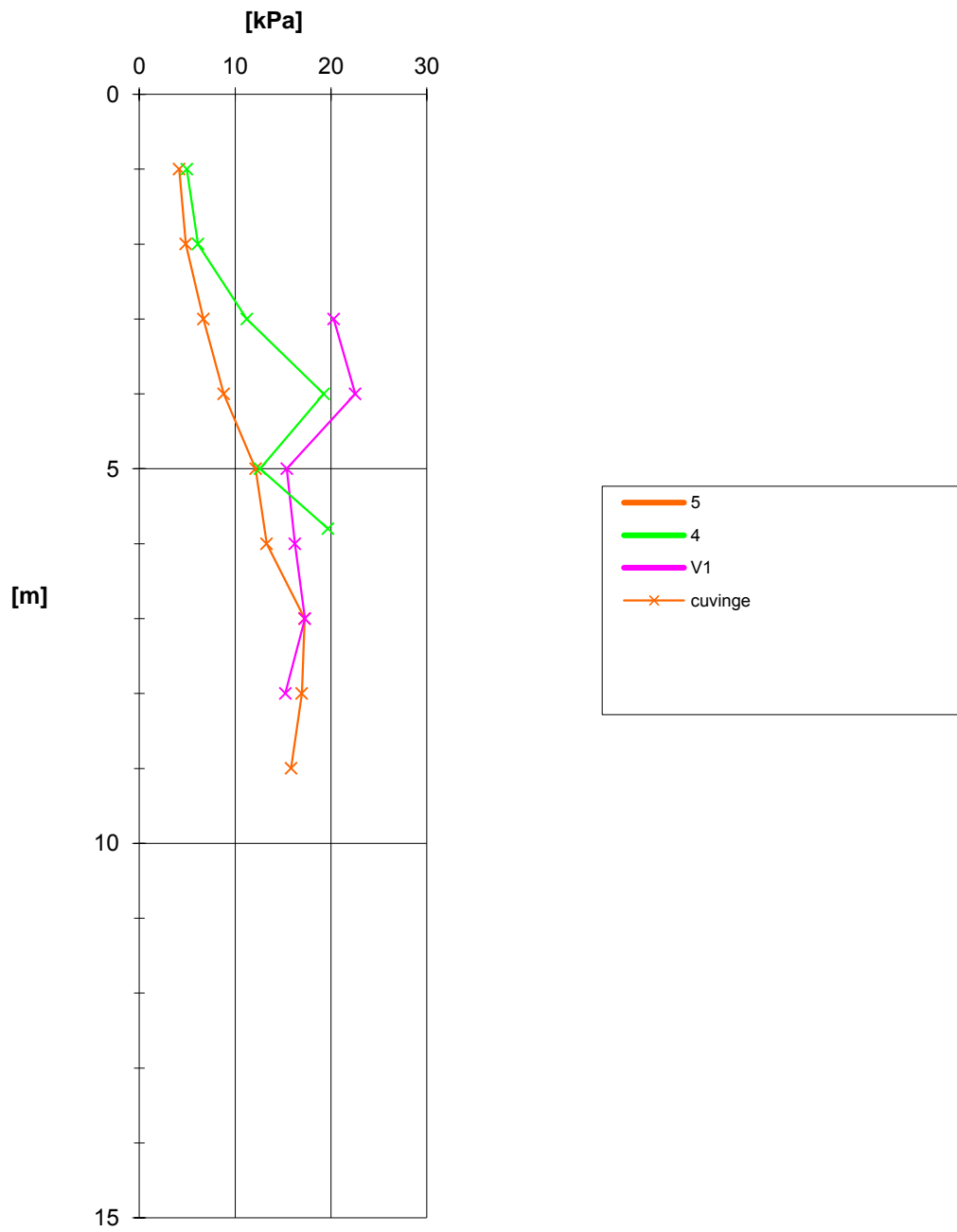
- Ritningen redovisas enl.  
SGF/BGS Beteckningssystem Version 2001:2  
www.sgf.net

KOORDINATSYSTEM: SWEREF 99 12 00  
HÖJDSYSTEM: RH 70

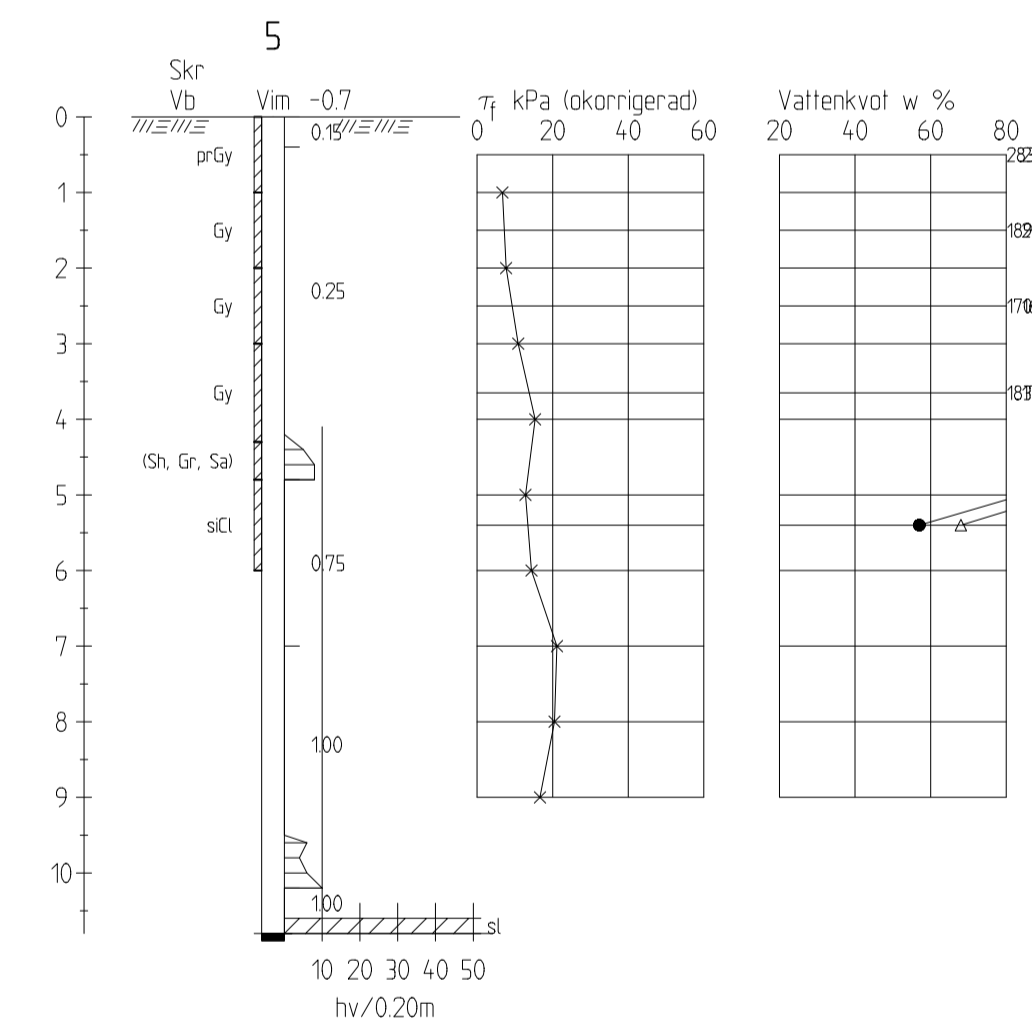
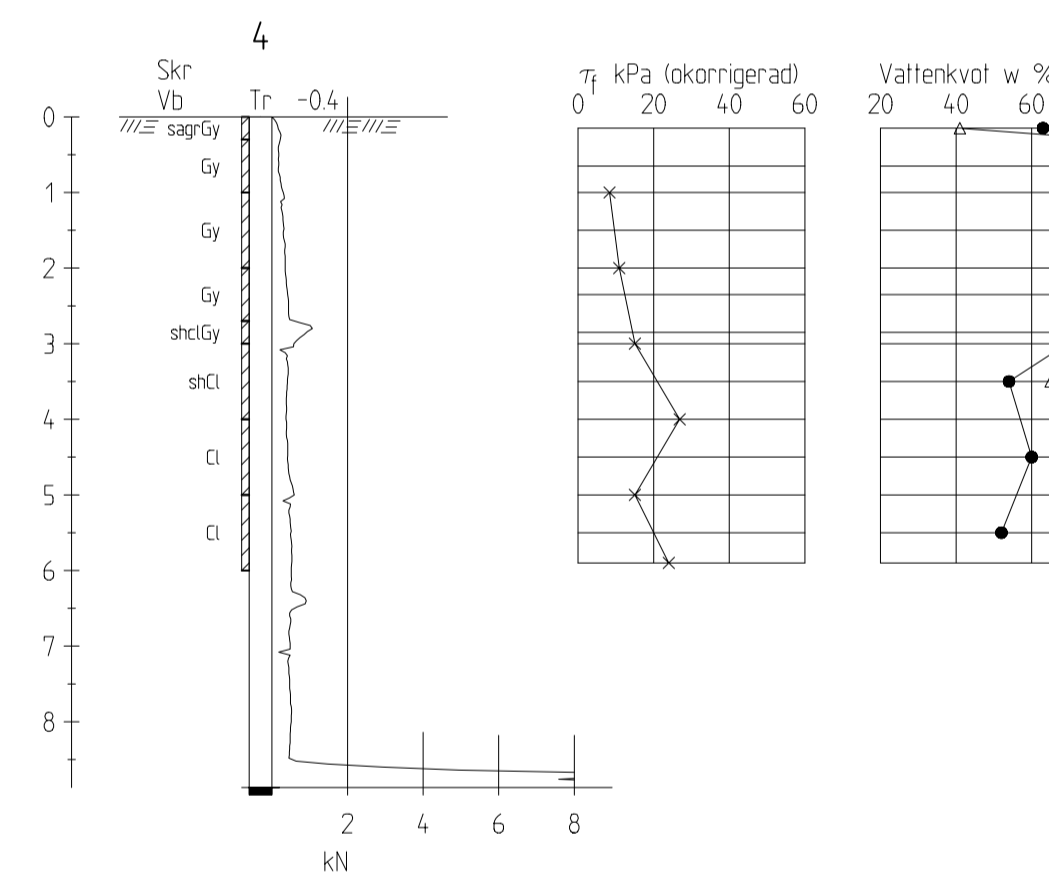
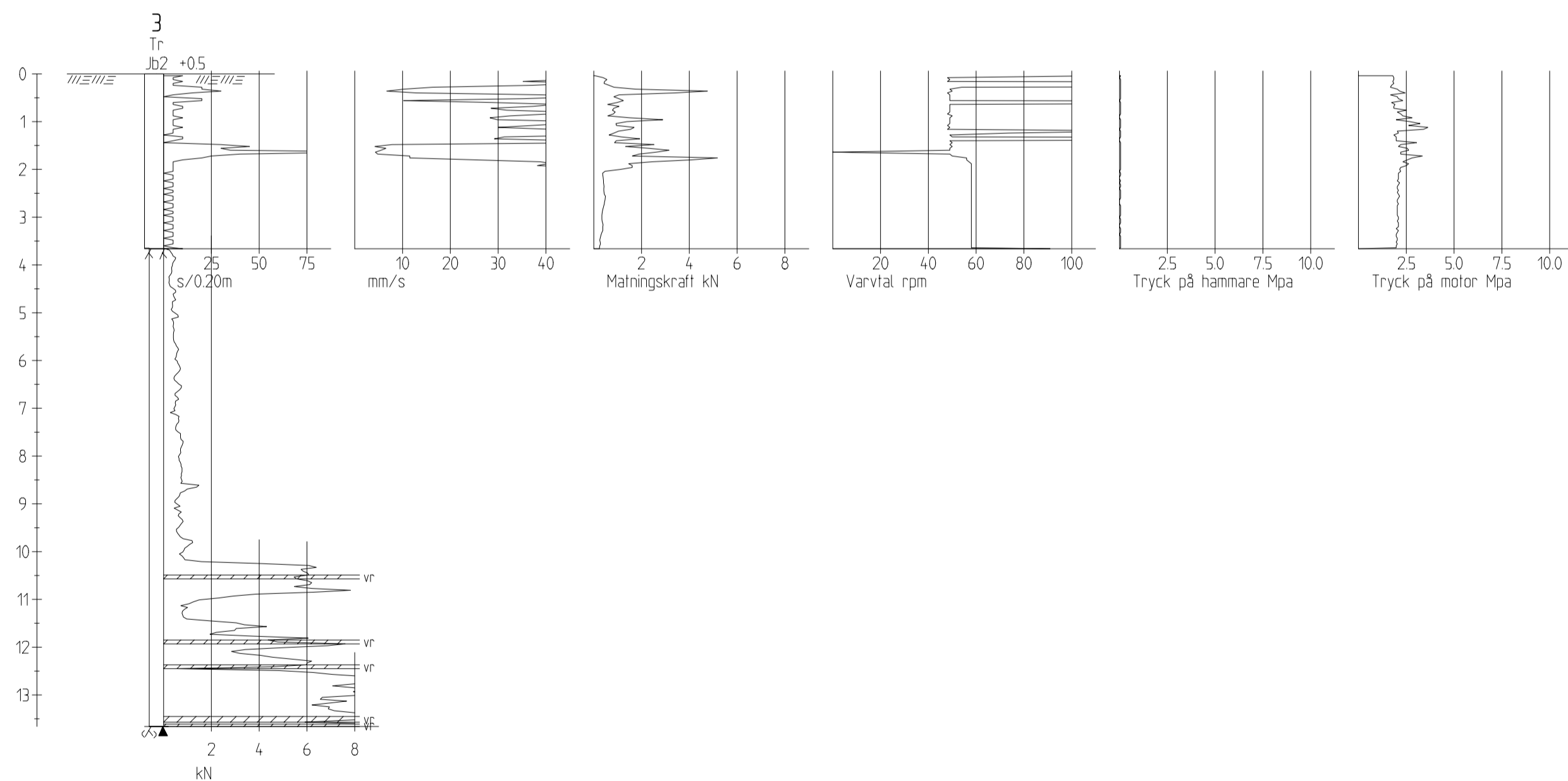
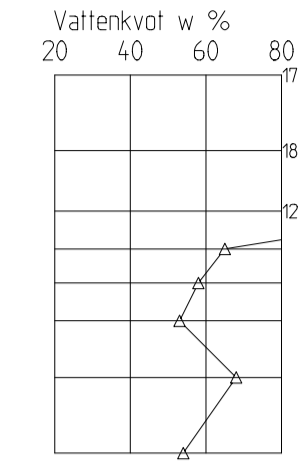
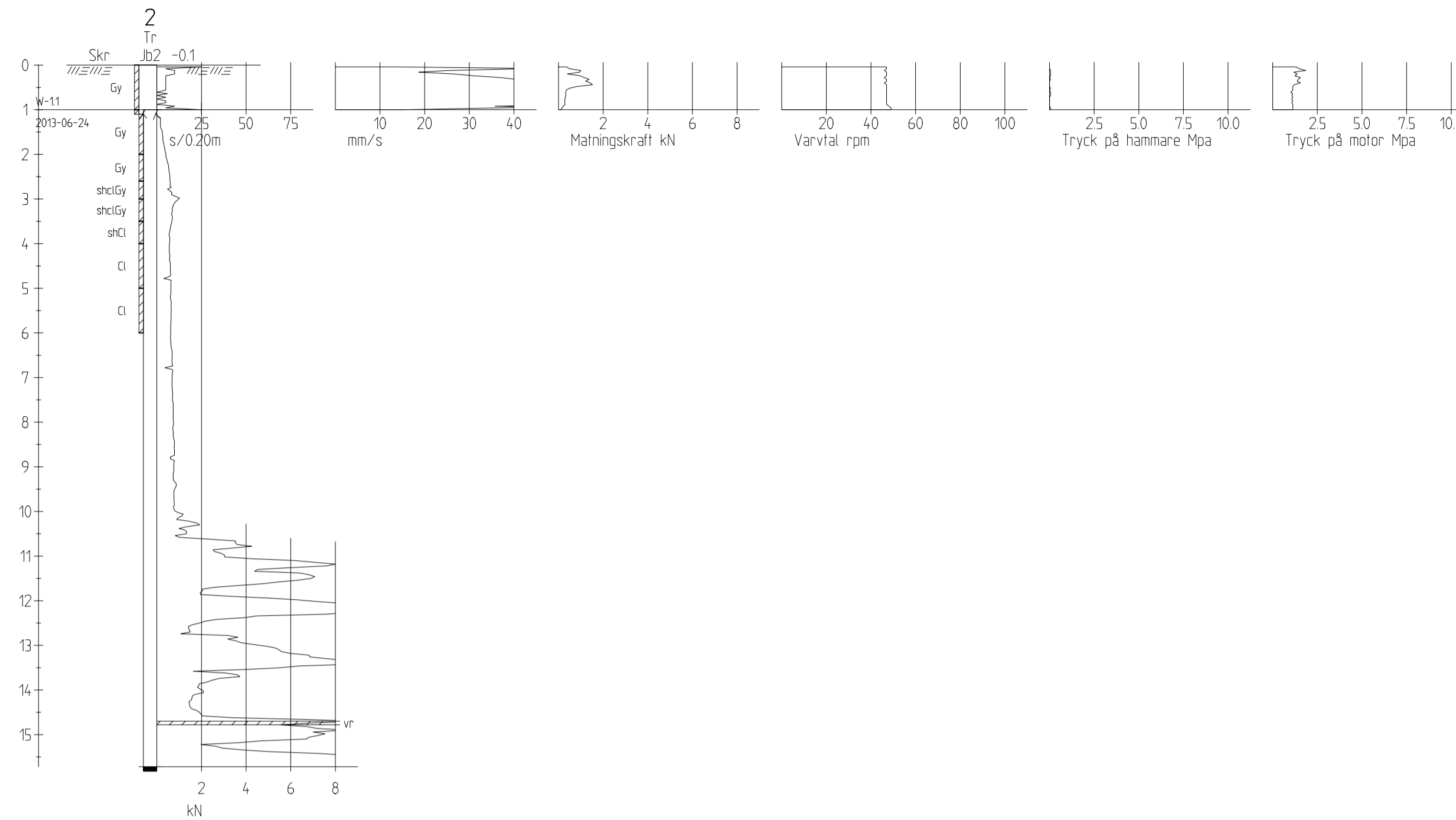
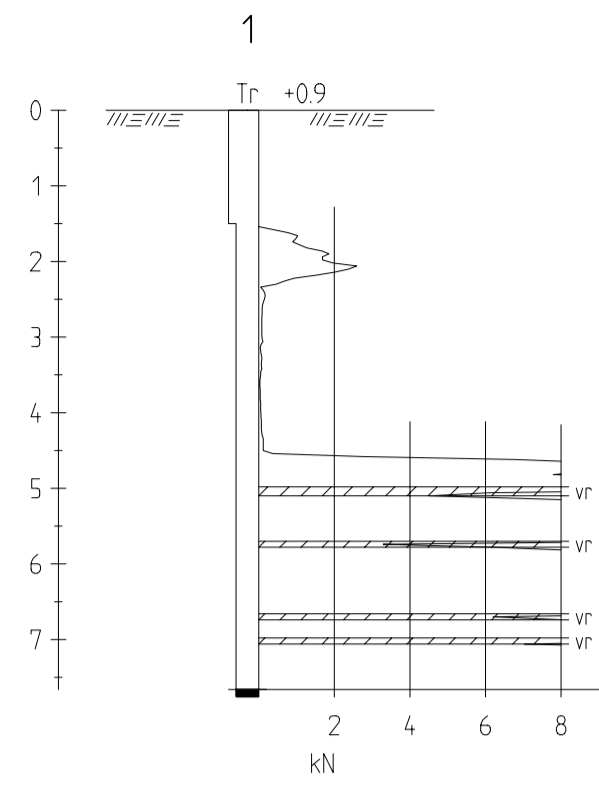
RITNINGEN GÄLLER ENDAST GEOTEKNISK INFORMATION  
FRÅN UTFÖRDA UNDERSÖKNINGAR.

REV	ANT	ÄNDRINGEN AVSER	GODK	DATUM	VV DATUM	VV DIARENUMMER
			<b>TANUMS KOMMUN</b> <b>HAMBURGSUND</b> <b>HAMBURGSUND 3:3</b> DETALJPLAN KOMPLETTERANDE GEOTEKNISK UTREDNING			
			<b>GEOTEKNISK UNDERSÖKNING</b> <b>BORRHÅL</b>			
UPPDRAGSANSVARIG		UPPDRAGSNUMMER				
KONSTR		GRANSK		FORMAT		
GÖTEBORGS		2014-01-16		SKALA		
		DIARE NR		REV		
		G302				

### Skjuvhållfasthet - odränerad analys, med djupet. Alla metoder.



# Arkivmaterial



BET	ANT	ÄNDRINGEN AVSER	SIGN	DATUM
-----	-----	-----------------	------	-------

**GEO-gruppen AB**  
 Marieholmsgatan 122  
 415 02 GÖTEBORG  
 TEL 031-43 84 50 FAX 031-48 94 50

Tanums kommun  
 Hamburgsund 3:3  
 Detaljplan  
 Geoteknisk utredning  
 Borrndiagram  
 SKALA A1 1:100

RITAD AV KONSTRUKTÖR AV  
 David Scherman  
 GÖTEBORG, 2013-07-04

HANDLÄGGARE  
 Mattias Magnusson  
 ÄRENDENUMMER  
 13-063  
 RITNINGNUMMER  
 G102  
 ANDR. BET