

2.2 BEFOLKNINGSSTRUKTUR

Helårs- och delårsboende

Tanums kommun har förutom sina invånare ett högt delårsboende. Likaså är situationen i Hamburgsund och på Hamburgö. I Hamburgsundsområdet finns ungefärligen 1500 fastigheter, varav en tredjedel är bebodda året runt. Av dessa finns cirka 400 fastigheter på Hamburgö av vilka cirka 80 är bebodda året-runt. En större del av de helårsboende bor i och kring Hamburgsunds centrum, längs infarten från Fjällbacka, och vid färjeläget på Hamburgösidan.

Befolkningsutveckling i Hamburgsund 1990-2006

I redovisningen nedan ingår själva samhället på fastlandssidan samt Hamburgö i sin helhet. Lilla Hamburgö och Kiddön ingår inte i redovisningen.

Befolkningen i uppgick den 31 december 2006 till 1003 personer. Det är en ökning med 13 personer jämfört med närmast föregående årsskifte. Hamburgsund har under perioden 1990-2006 haft en relativt jämn befolkningsutveckling med en sammanlagd ökning om 159 personer.

I ett kortare perspektiv, perioden 2000-2006, har befolkningen ökat från 948 till 1003 personer, vilket innebär en ökning med 55 personer.

Inflyttningsnetto

Perioden 2000-2006 uppvisar ett stabilt positivt inflyttningsnetto. Det högsta enskilda nettot redovisades 2005 med +25 personer.

Födelsenetto

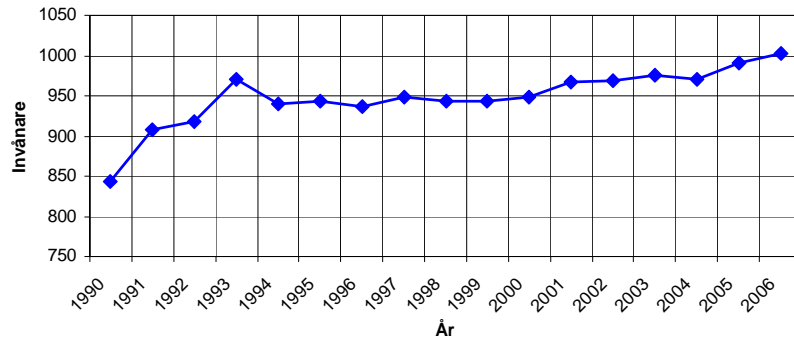
Födelsenettet har under åren 2000-2005 konsekvent uppvisat negativa tal. Det lägsta nettot redovisades 2004 med -12 personer.

Ålderssammansättning

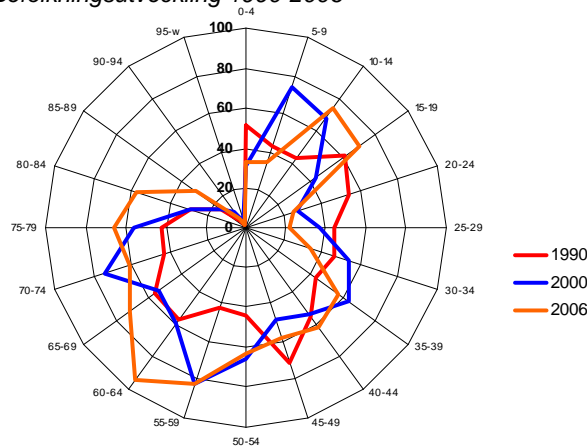
Vid en jämförelse av åldersgrupper fördelat på 5-årsintervall åren 1990, 2000 och 2006 är det grupperna 0-4 år respektive 20-24 år som har minskat mest. De åldersgrupper som redovisar tydlig ökning är grupperna 10-14 år, 55-59 år, 75-79 år och 80-84 år.

Vid klustrade åldersgrupperingar framgår att åldersklustret 0-19 år är relativt konstant i antal invånare över tid. Åldersklustret 20-29 år har halverats. Åldersklustren 30-64 och 65-w år har ökat med cirka 100 personer vardera.

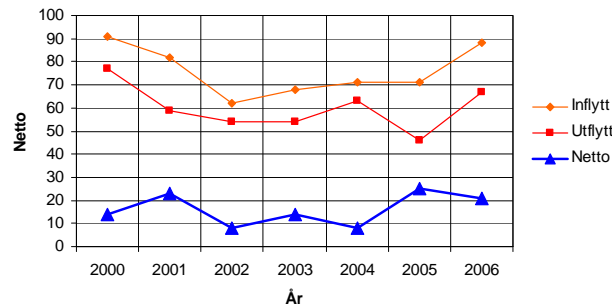
Mål	Strategi
- positiv befolkningsutveckling	- skola, jobb fritid, bostad, kultur i samhället
- blandade åldersstrukturer	- bred arbetsmarknad
	- attraktiva boendemiljöer
	- bra kommunikationer till arbete & utbildning
	- mark för utveckling av verksamhetsområden
	- trivsamt centrummiljö
	- tillgång till mötesplatser



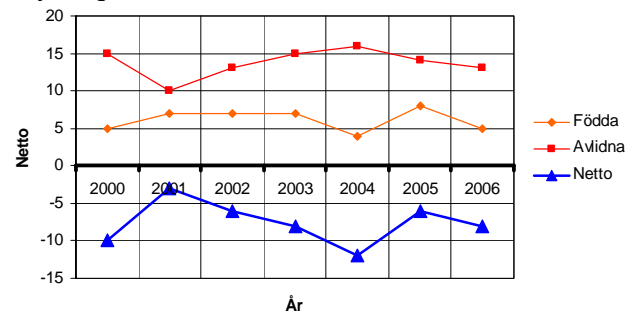
Befolkningsutveckling 1990-2006



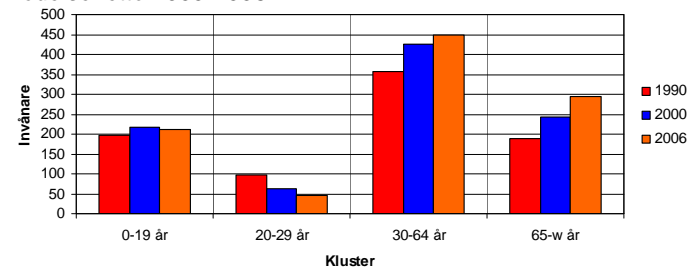
Åldersfördelning på 5-årsintervall 1990, 2000 och 2006



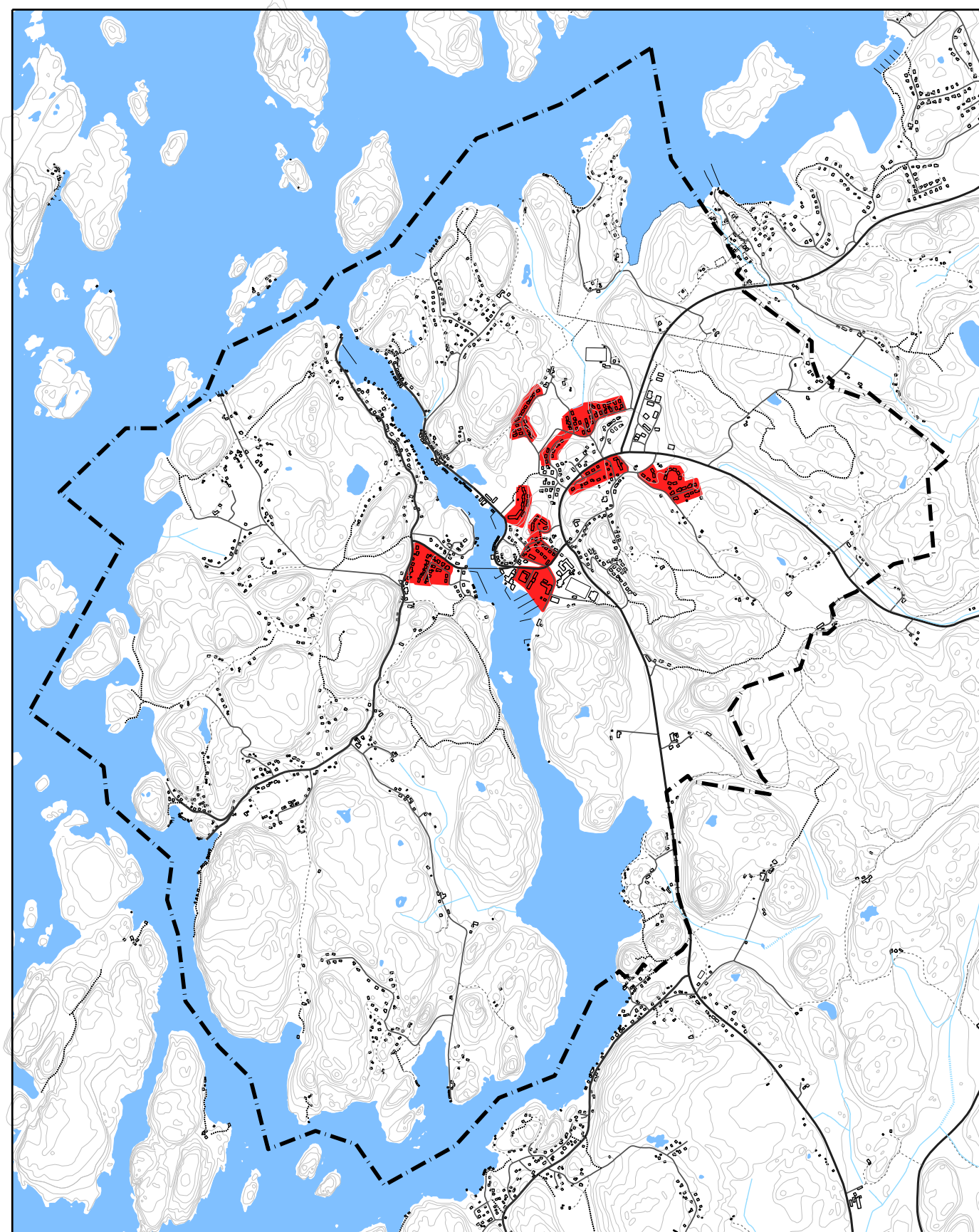
Inflyttningsnetto 2000-2006

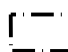



Födelsenetto 2000-2006



Klustrade åldersgrupper 1990, 2000 och 2006



 Samhällsområde

 Område med hög andel helårsboende

HELÅRSBOENDE



0 50 100 200 500m

skala 1:25 000

FÖRDJUPAD ÖVERSIKTSPLAN
HAMBURGSUND & HAMBURGÖ
2008-08-05 antagandehandling