

GRUNDKARTA ÖVER DEL AV TANUMS-EJGDE 2:4 OCH VIK S:1 M.F.L.

Tanums Kommun, Västra Götalands län
Upprättad vid lantmäterikontoret i Strömstad år 2005 o.v.

Roger Andersson
Framställd genom utdrag ur digital registerkarta och
utökad digital primärkartbas över "Kämpersvik"

M:HKlass: III

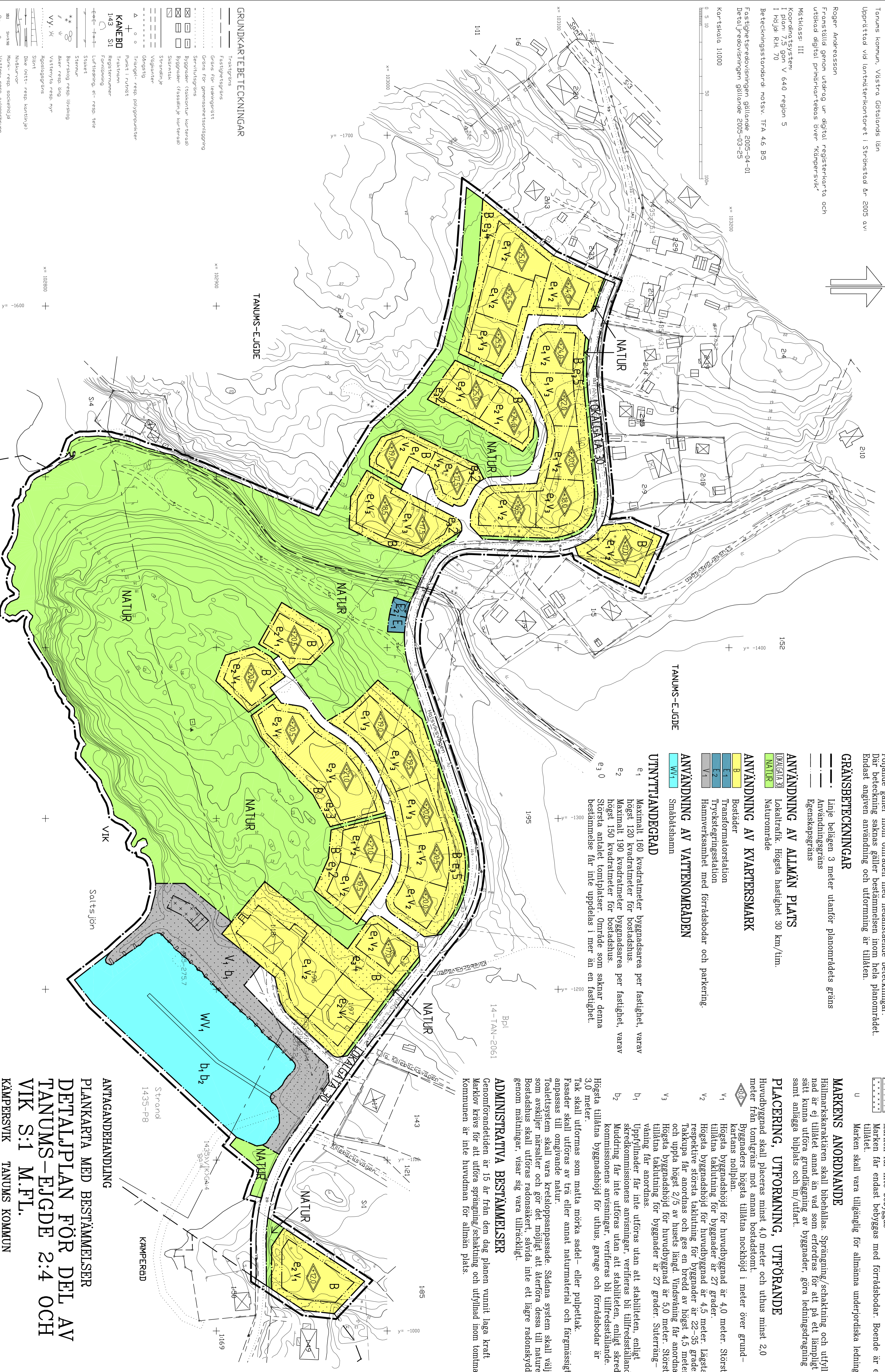
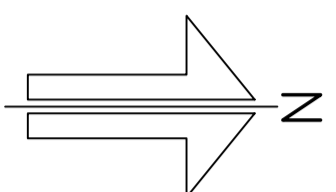
Koordinatsystem: I
I Projekt: S90 V 640 region 5
I Höjd: R.H. 70

Beteckningsstandard: motsv. TFA 4:6 B:5

Fastighetsredovisningen gällande 2005-04-01
Detaljredovisningen gällande 2005-03-25

Kartskala 1:1000

0 5 10
100m



PLANBESTÄMMELSER

Följande gäller inom områden med nedanstående beteckningar. Där beteckning saknas gäller bestämmelser inom hela planområdet. Endast angiven användning och utformning är tillåten.

GRÄNSBETECKNINGAR

- Linje belägen 3 meter utanför planområdets gräns
- Användningsgräns
- Egenskapsgräns

ANVÄNDNING AV ALLMÄN PLATS

- [KMGALA 30]** Lokaltrafik. Högsta hastighet 30 km/tim.
- [NATUR]** Naturområde

ANVÄNDNING AV KVARTERSMARK

- [B]** Bostäder
- [E1]** Transformatorstation
- [E2]** Tryckstegringsstation
- [V1]** Hamnaversksamhet med förrådsbodar och parkering.

ANVÄNDNING AV VATTENOMRADEN

- [W1]** Småbåtshamn

UTNYTTJANDEGRAD

- e1** Maximalt 160 kvadrater bygnadsarea per fastighet, varav högst 120 kvadrater för bostadshus.
- e2** Maximalt 190 kvadrater bygnadsarea per fastighet, varav högst 150 kvadrater för bostadshus.
- e3 0** Största antalet tomplatser. Område som saknar denna bestämmelse får inte uppdelas i mer än en fastighet.

BEGÄNSNING AV MARKENS BEBYGGANDE

- Marken får inte bebyggas
- Marken får endast bebyggas med förrådsbodar. Boende är ej tillåtet.
- Marken skall vara tillgänglig för allmänna underjordiska ledningar.

MARKENS ANORDNANDE

Hälmärkeavskriften skall bibehållas. Sprängning/schaktning och utfyllnad är ej tillåtet annat än vad som erfordras för att på ett lämpligt sätt kunna utföra grundläggning av byggnader, göra ledningsdragnings samt anlägga bilplats och in/utfart.

PLACERING, UTFORMNING, UTFÖRANDE

Huvudbyggnad skall placeras minst 4,0 meter och uthus minst 2,0 meter från tomtgräns mot annan bostadstomt.

- V1** Byggnaders högsta tillåtna nöckhöjd i meter över grundkartans nollplan.
- V2** Högsta byggnadshöjd för huvudbyggnad är 4,0 meter. Största tillåtna taklutning för byggnader är 27 grader.
- V3** Högsta byggnadshöjd för huvudbyggnad är 4,5 meter. Lägsta respektive största taklutning för byggnader är 22-35 grader. Takkupa får anordnas och ges en bredd av högst 4,5 meter och uppta högst 2/5 av husets längd. Vindsvänning får anordnas. Högsta byggnadshöjd för huvudbyggnad är 5,0 meter. Största tillåtna taklutning för byggnader är 27 grader. Sulterrängsvänning får anordnas.

- B1** Uppfyllnader får inte utföras utan att stabiliteten, enligt skredkommissionens anvisningar, verifieras bli tillfredsställande. Mudring får inte utföras utan att stabiliteten, enligt skredkommissionens anvisningar, verifieras bli tillfredsställande.
- B2** Högsta tillåtna byggnadshöjd för uthus, garage och förrådsbodar är 3,0 meter.

Tak skall utformas som matta sadel- eller pulpettak. Fasadser skall utföras av trä eller annat naturmaterial och färgmässigt anpassas till omgivande natur. Toaletsystem skall vara kretsloppsanpassade. Sådana system skall väljas som avskiljer närsalter och gör det möjligt att återföra dessa till naturen. Bostadshus skall utföras radonsäkert, såvida inte ett lägre radonskydd, genom mätningar, visar sig vara tillräckligt.

ADMINISTRATIVA BESTÄMMELSER

Genomförandebuden är 15 år från den dag planen lagts kraft. Marklov krävs för att utföra sprängning/schaktning och utfyllnad inom tomtmark. Kommunen är inte huvudman för allmän plats.

GRUNDKARTEBETECKNINGAR

- Traktgräns
- Fastighetsgräns
- Gräns för bebodningsområde
- Gräns för gränsoversenslutning
- Servitutgräns
- Byggnader (saklotter korterad)
- Byggnader (fasadlinje korterad)
- Skiljerikt
- Strandlinje
- Väggkonst
- Gårdsstig
- Trängre- resp. polygenpunkter
- Punkt i ruttnät
- KANEBOD
- Traktorn
- 14:3 S:1
- Registreringsnummer
- Förändring
- Luftledning, el- resp. tele
- Staket
- Stemur
- Barrskog resp. lövskog
- Aker resp. båg
- Västernya resp. myr
- Agostögårdens
- Stått
- Dike (elit- resp. kontinje)
- Näkturvor
- Mark- resp. sockelning
- Vatten- resp. avloppsrinn
- 0000-00/00
- Akrnumrer för plan eller bestämmelse
- Gräns för reservatsbestämmelse
- Gräns för strandskyddsbestämmelse
- Gräns för områdebestämmelse
- Detaljplanens el. motsvarande
- Användningsgräns

Prendernr: D 041470

Antagen av MBN: 2006-06-27
Laga kraft: 2008-09-04

ANTAGANDEHANDLING

PLANKARTA MED BESTÄMMELSER DETAJLPLAN FÖR DEL AV TANUMS-EJGDE 2:4 OCH VIK S:1 M.F.L.

KÄMPERSVIK TANUMS KOMMUN
VÄSTRA GÖTALANDS LÄN

UPPRÄTTAD AV CIM&BIM ARKITEKTER AB
JUSTERAD AV CIM&BIM ARKITEKTER AB

Lars-Erik Andersson
Marie Valström
Fysisk planerare

2005-10-04
2006-06-27