

# GRUNDKARTA BODALEN 1:8

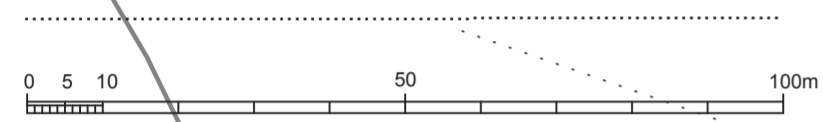
Tanums kommun, Västra Götalands län  
 Upprättad av Hovås Mätkonsult år 2009 av:  
 Olle Olsson  
 Framställd genom utdrag ur digital registerkartebas  
 och nymätning av primärkarta.

Måtklass: Enl. HMK  
 Koordinatsystem:  
 I plan: RT 05 7,5 gon V 64:0  
 I höjd: R.H. 70

## FASTIGHETS- OCH RÄTTIGHETSSKIKTET

Fastighets- och Rättighets-skiktet är framtaget av  
 Lantmäteriet i Strömstad genom Bo Nilsson  
 OBS redovisning av gränser utan gränspunkter = låg kvalitet

Fastighetsredovisningen gällande 2009-06-03  
 Detaljredovisningen gällande 2009-05-25



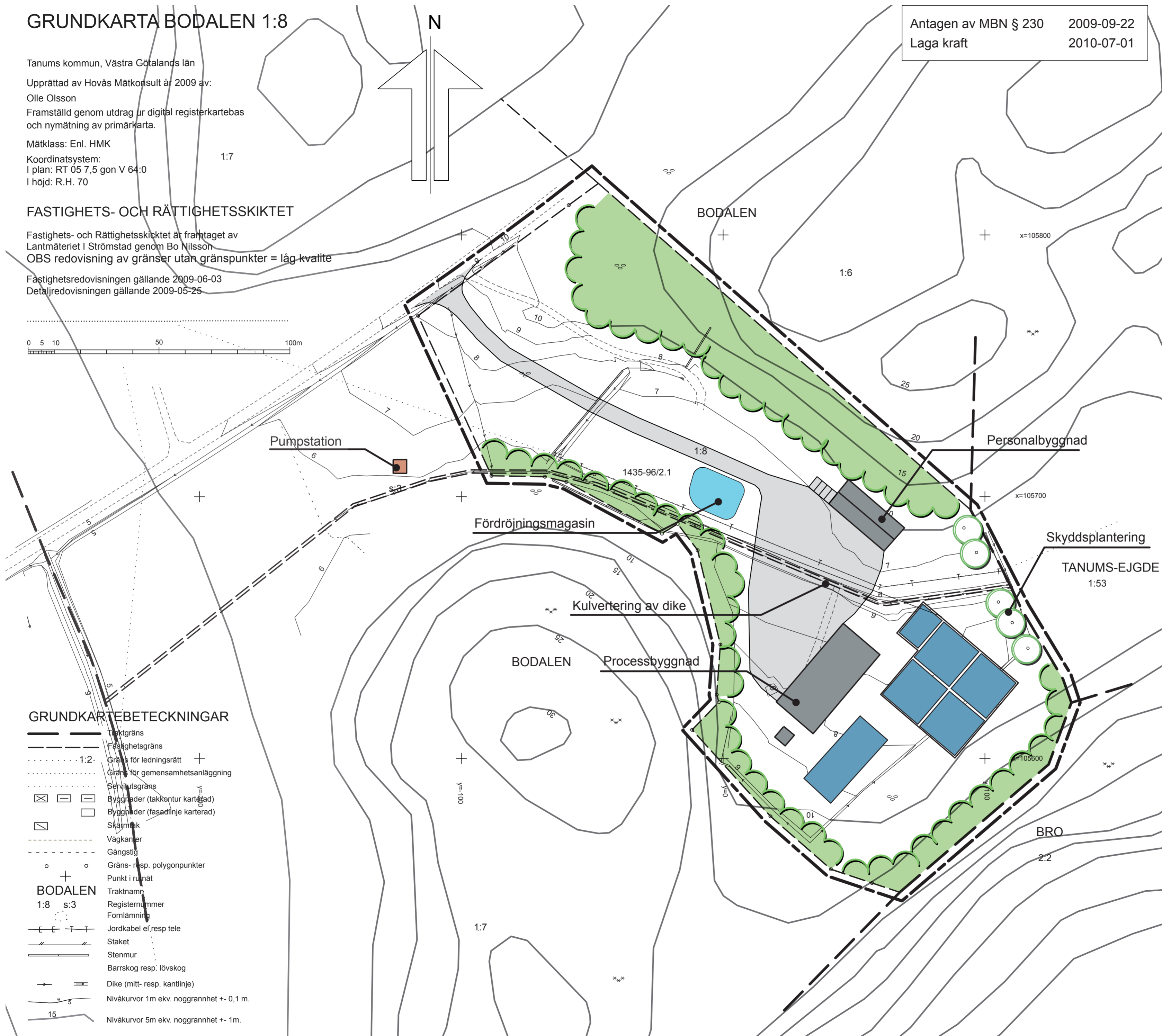
## GRUNDKARTEBETECKNINGAR

- Traktgräns
- Fastighetsgräns
- Gräns för ledningsrätt
- Gräns för gemensamhetsanläggning
- Servitutsgräns
- Byggnader (takkontur karterad)
- Byggnader (fasadlinje karterad)
- Skärmtak
- Vägkanter
- Gångstig
- Gräns- resp. polygonpunkter
- Punkt i rutnät
- Traktnamn
- Registreringsnummer
- Fornlämning
- Jordkabel el resp tele
- Staket
- Stenmur
- Barrskog resp. lövskog
- Dike (mitt- resp. kantlinje)
- Nivåkurvor 1m ekv. noggrannhet +/- 0,1 m.
- Nivåkurvor 5m ekv. noggrannhet +/- 1m.

Antagen av MBN § 230 2009-09-22  
 Laga kraft 2010-07-01

# Illustrationskarta

Illustrationen är gjord efter situationsplan från Norconsult AB



TANUMS  
KOMMUN

Till planen hör: Plankarta och illustrationskarta Plan- och genomförandebeskrivning Miljökonsekvensbeskrivning	Fastighetsförteckning Samrådsredogörelse Utställningsutlåtande Särskild sammanställning	Geoteknisk utredning Vattentekniskt utlåtande Arkeologisk utredning Naturvärdesbedömning
---	--	---

Detaljplan för nytt avloppsreningsverk		Antagandehandling	
Bodalen 1:8 (tidigare del av Bodalen 1:7)	Beslutsdatum	Instans	
	2009-02-24	MBN	
Tanums kommun, Västra Götalands län	Utfästning		
Upprättad 2009-09-11	2009-06-16	MBN	
	Antagande		
	2009-09-22	MBN	
	Laga kraft		
	2010-07-01		
Martin Kvambäck Plan- och bygghöf	Moa Leidzén Planeringsarkitekt		
Skala 1:1000 A2			
0 5 10 50			
			02:315