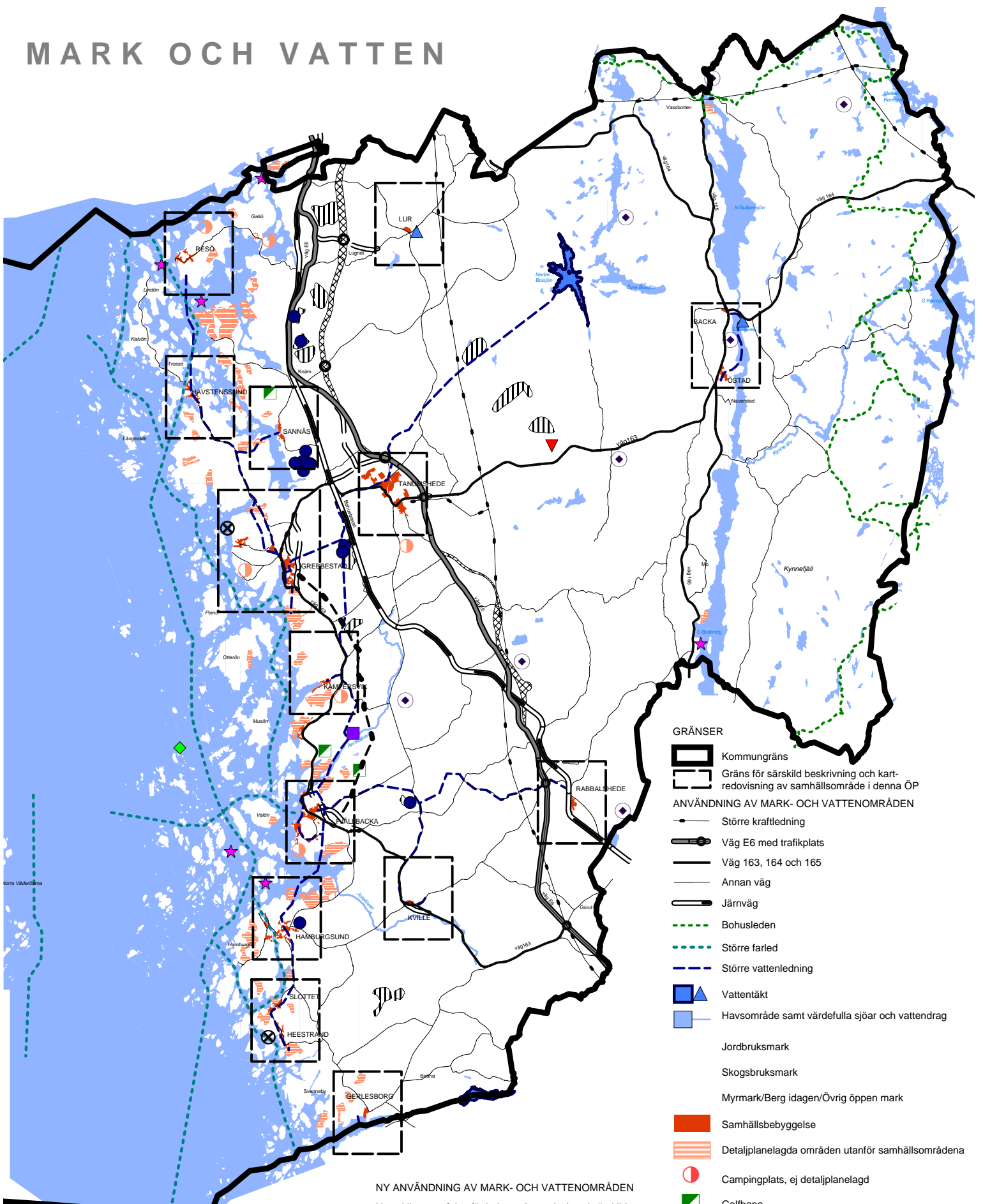


MARK OCH VATTEN



GRÄNSER

- Kommungräns
- Gräns för särskild beskrivning och kartredovisning av samhällsområde i denna ÖP

ANVÄNDNING AV MARK- OCH VATTENOMRÅDEN

- Större kraftledning
- Väg E6 med trafikplats
- Väg 163, 164 och 165
- Annan väg
- Järnväg
- Bohusleden
- Större farled
- Större vattenledning
- Vattentäkt
- Havsområde samt värdefulla sjöar och vattendrag

- Jordbruksmark
- Skogsbruksmark
- Myrmark/Berg idag/Övrig öppen mark
- Samhällsbebyggelse
- Detaljplanlagda områden utanför samhällsområdena
- Campingplats, ej detaljplanlagd
- Golfbana
- Flygfält
- Större vindkraftverk
- Grus-, sand- och stentäkter
- Deponeringsanläggning
- Muddertipplats
- Fiskodling/Vattenbruk

NY ANVÄNDNING AV MARK- OCH VATTENOMRÅDEN

- Utvecklingsområden för bebyggelse redovisas i särskild beskrivning och kartredovisning i denna ÖP
- Väg E6, föreslagen väggörridor
 - Planerad trafikplats vid väg E6
 - Planerad vägsträckning
 - Område lämpliga för vindkraft
 - Planerad kraftledning
 - Möjligt djuphamnsläge

Antagen av kommunfullmäktige
2002-05-27, § 62

ÖP 2002 TANUMS KOMMUN ÖVERSIKTSPLAN

MARK- OCH VATTEN- ANVÄNDNINGSKARTA

Skala 1:200 000

0 1 2 3 4 5 km

Rådhuset Arkitekter AB

