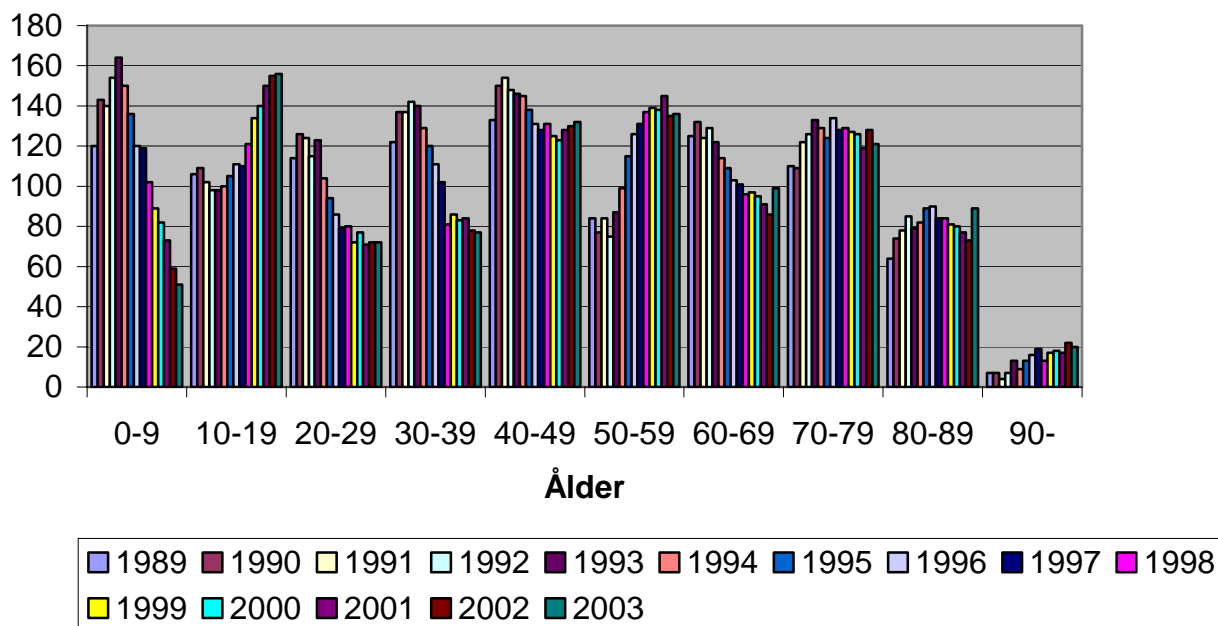


BEFOLKNINGSSTRUKTUR

Befolkningsutveckling

Vid årsskiftet 01/02 uppgick folkmängden i samhällsområdet till 955 personer.

Åldersfördelning



Mellan år 1989 och 2003 minskade befolkningen i Fjällbacka med 32 personer, men från 1993, då befolkningen var som störst inom tidsintervallet, till 2003 minskade befolkningen med 152 personer. I åldersgruppen 0-9 har befolkningen nästan halverats under åren 1989 till 2001. Även åldrarna 20-39 och 60-69 har minskat kraftigt. Däremot har befolkningen ökat i åldrarna 10-19 och 50-59 år. Detta kan innebära att underlaget för skolan minskar de närmaste åren.