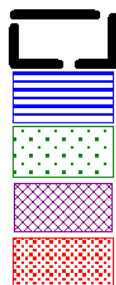


0 250 500met

Skala 1:15 000



- Samhällsområde
- Planlagt område, bör ändras
- Planlagt område
- Planlagt område, bevarandeplan
- Byggnadsfrizon runt allmänna vägar

**FÖRDJUPAD ÖVERSIKTSPLAN  
FJÄLLBACKA  
TANUMS KOMMUN  
2004-10-06**

## MARKANVÄNDNING

### Plansituation

Redan år 1922 upprättades ett förslag till stadsplan för dåvarande Fjällbacka municipalsamhälle. Planen fastställdes 1927, som den första detaljplanen inom nuvarande Tanums kommun. Flera ändringar har gjorts för delområden under åren 1929-76, men den ursprungliga planen gäller fortfarande för stora delar av den gamla samhällskärnan.

Under åren 1929-48 upprättades och godkändes flera avstyckningsplaner för områden i utkanten av samhället. Begreppet avstyckningsplan fanns i den äldre lagstiftningen som en enklare form av detaljplan, men har inte någon motsvarighet i dagens plansystem.

På 1960-talet tillkom byggnadsplaner för fritidsbebyggelse på Lersten Nedergårdens mark på sydsidan av Vetteberget, i Sälvik och på Källvikshöjden, och under 1970-talet planlades områden för utbyggnad av samhället mot öster.

En översiktlig områdesplan för Fjällbacka utarbetades år 1983, men blev aldrig antagen av kommunfullmäktige.

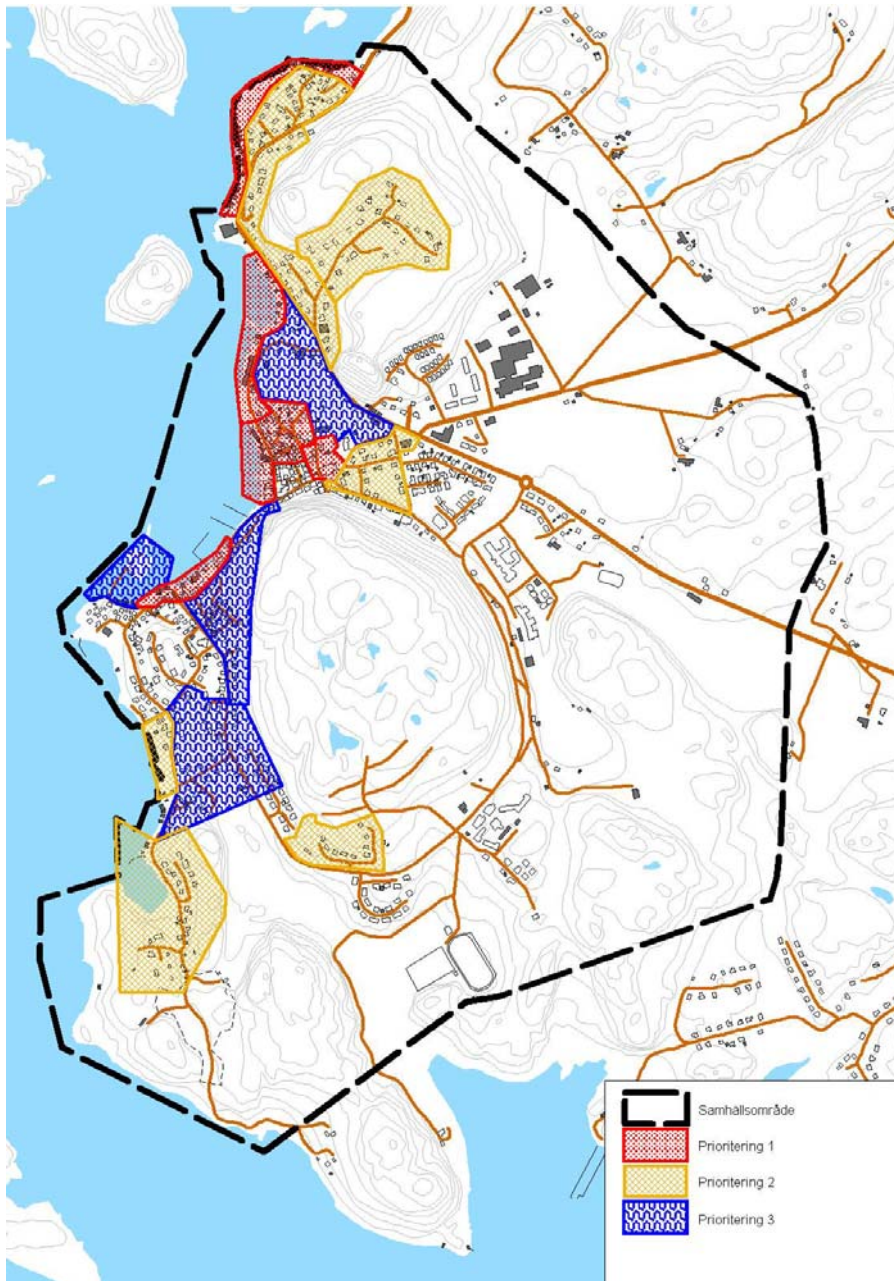
Senare under 1980-talet tillkom detaljplaner för Kullen och Liden, söder respektive öster om Vetteberget. På 1990-talet upprättades planer för Varvsområdet, Oxnäs, Fjällbacka industriområde, bostäder och verksamheter som ersättning för den gamla spannmålssilon på Skäret samt för sjöbodan i Sälvik. Planen för Oxnäs är inriktad på bevarande av områdets speciella karaktär. För dessa relativt nya planer finns inget direkt behov av ändring. Däremot får den äldsta stadsplanen från 1927 i sin helhet anses som föråldrad, liksom de ändringar av denna som gjorts fram till och med år 1948. Avstyckningsplanerna från samma tid är också föråldrade. För dessa områden finns behov av nya planer.

En ny detaljplan, med inriktning på bevarande av bebyggelsen, antogs 1995 för ett mindre område mellan Pålsgatan och Galärbacken i centrala Fjällbacka.

### Markägförhållanden

Tanums Kommun är markägare till stora oexploaterade områden i Fjällbacka. De största områdena är Vetteberget och runt Källvikshöjden. Däremot äger inte kommunen så mycket mark längs havet, där långa sträckor är privatiserade.

## Överväganden



På kartan visas de områden där gällande detaljplaner bör ändras. Det finns också en preliminär prioritering i vilken ordning denna ändring bör ske.

Med hänsyn till den värdefulla kulturmiljön i centrala Fjällbacka bör de föråldrade detaljplanerna ersättas med nya detaljplaner och i de fall det behövs med planer med inriktning på att skydda de kulturhistoriskt intressanta miljöerna i samhället.

Detaljplanerna för fritidsbebyggelse på sydsidan av Vetteberget, i Sälvik och på Källvikshöjden bör ses över för att möjliggöra större

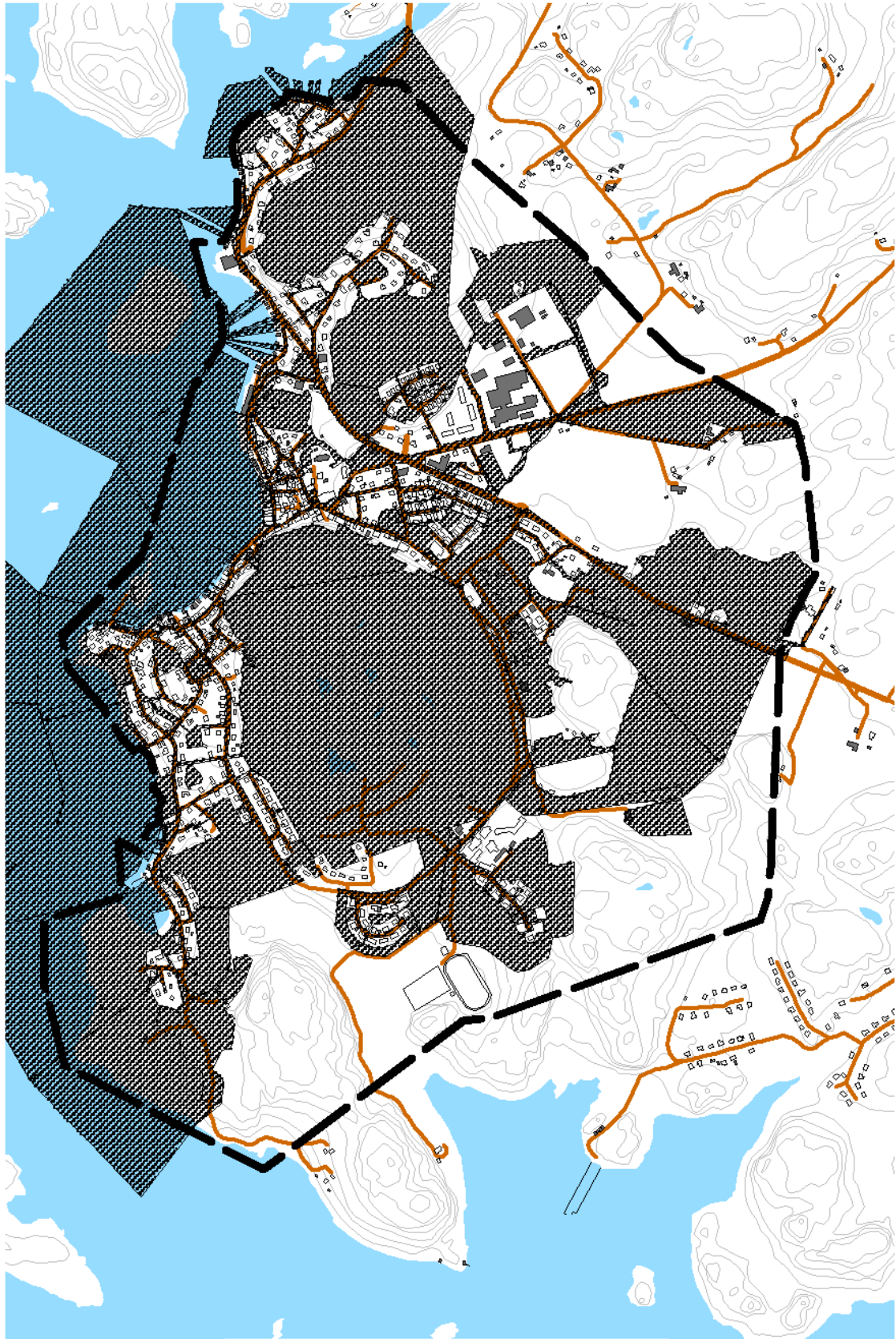
byggrätter för eventuellt framtida helårsboende.

Ändra eller upphäv de gamla avstyckningsplanerna. Flera planer bör ändras och anpassas till dagens krav och behov. Viktigast är de föråldrade planerna i Mörhult, Källviken och centrala Fjällbacka.

Kommunen bör även fortsättningsvis värna om den kommunala marken längs havet. Med kommunal rådighet över marken finns större möjlighet att använda markområdena så att allmänhetens tillgänglighet till strandområdet säkerställs.

Största delarna av de samhällsnära naturområdena bör lämnas orörda från exploatering i framtiden.





0 250 500meter

Skala 1:15 000



Samhällsområde

Kommunal mark och vatten

FÖRDJUPAD ÖVERSIKTSPLAN  
FJÄLLBACKA  
TANUMS KOMMUN  
2004-10-06