

## **S11** Tanumshede

*Förutsättningar - intressen* redovisas inte, eftersom arbetet med en fördjupad översiktsplan för Tanumshede påbörjats och dessa avsnitt behandlas där.

### *Plansituation*

En byggnadsplan för Tanumshede utarbetades under 1940-talet och fastställdes år 1949. År 1956 fastställdes en byggnadsplan för ett område i Vinbäck, vid Tanums kyrka. Det dröjde därefter till år 1969 innan nästa detaljplan fastställdes, för Gärdet, Hedegården och Björkhagen mm.

Under 1970-talet tillkom detaljplaner för utbyggnad av samhället mot norr, för idrottsplatsen, Höjden och Myren samt för industriområdena Ryland och Västerby. Under 1970-talet gjordes också vissa översiktliga planstudier, bl a en centrumutredning och utredningar om ny sträckning av väg E6, men dessa utredningar resulterade aldrig i någon färdig områdesplan.

Under åren 1980-82 fastställdes planer för en del av Tanumshede centrum och för norra Vinbäck. Dessutom utarbetades ett planförslag 1983 för västra delen av Tanumshede centrum, som dock aldrig fördes till fastställelse. Under 1990-talet har tillkommit planer för Oppens industriområde, för nybyggnad av Hedegården och för värmecentral i norra delen av samhället.

### *Fördjupade studier av översiktsplanen*

Ett arbete med en fördjupad översiktsplan för Tanumshede samhälle inleddes sommaren 2001.

Den fördjupade översiktsplanen ska ge möjligheter för Tanumshede att kunna fortsätta utvecklas som centralort. Näringslivet ska ges möjlighet att utvecklas både på industriområdet och i centrum. I Tanumshede ska också ges möjlighet till olika former av boende.

En ombyggnad av väg E6 med bl a ny trafikplats vid Ryland och en ny sträckning av väg 163 mellan Tanumshede och Grebbestad ger möjligheter till en förbättrad trafikmiljö i centrala Tanumshede. Detta studeras ytterligare i den fördjupade översiktsplanen.

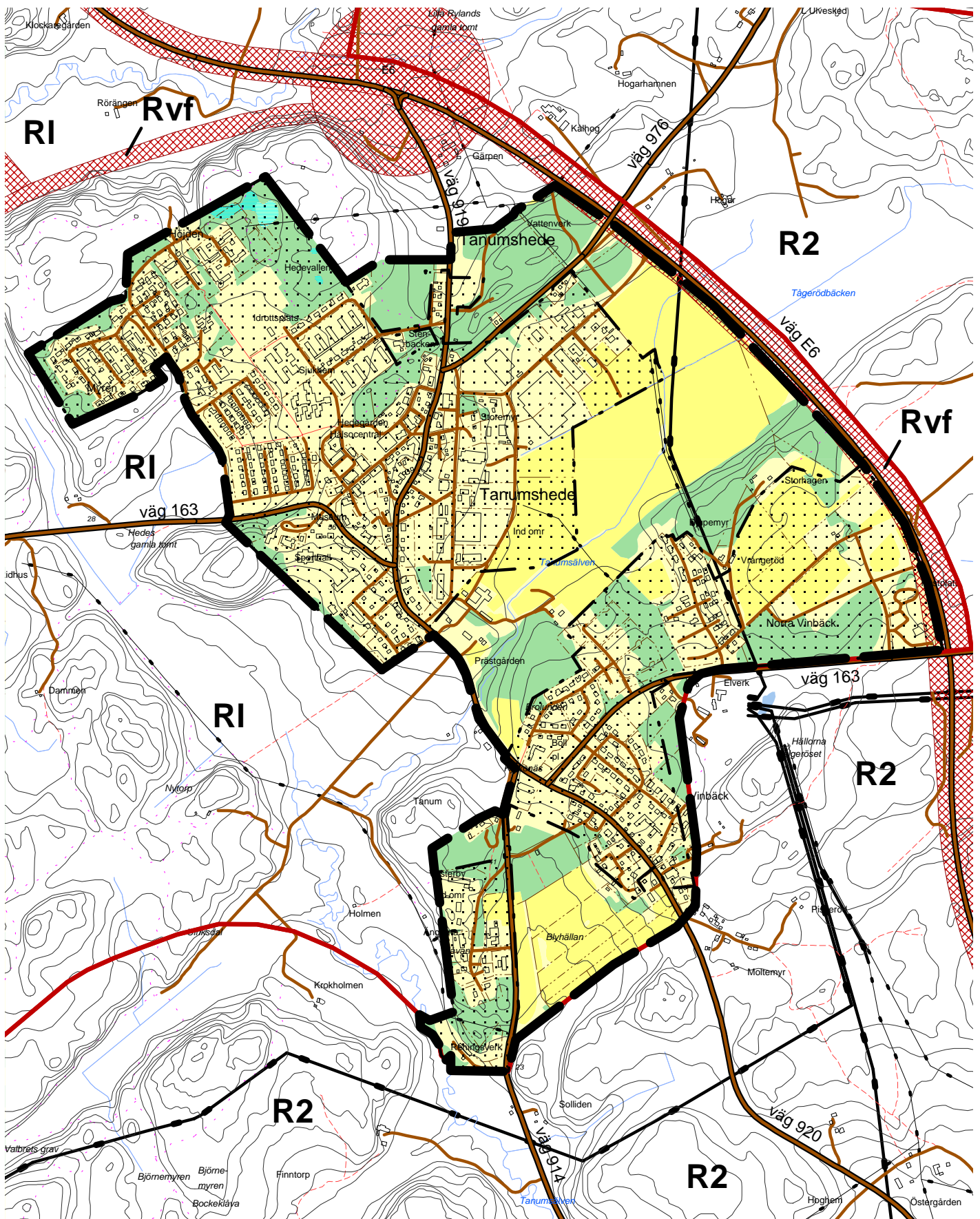
Kulturmiljövårdens intressen och avvägningen mellan samhällsområdet och världsarvsområdet studeras närmare i den fördjupade översiktsplanen.

### *Rekommendationer för bebyggelseutveckling*

Rekommendationer för samhällsområdena, S1-S14, finns redovisade i kapitel 7 *Rekommendationer*.

Fördjupad översiktsplan för Tanumshede ska, när denna är antagen, gälla inom det avgränsade planområdet.

Rekommendation i kulturminnesvårdsprogram sid. 224, se bilaga 1.



Gräns för fördjupad översiktsplan

Planlagt område

Beteckningar enligt kapitel 7



R2 Särskilda natur- o kulturvärden



RI Landsbygdsområde



Framtida vägsträckning

Skala 1:15 000

0 100 200 300 400 500 m

Rådhuset Arkitekter AB



S11  
TANUMSHEDE

ÖP 2002

TANUMS KOMMUN  
ÖVERSIKTSPLAN