

## Kapitel 3 Allmänna intressen

### Särskilda hushållningsbestämmelser

#### *Miljöbalken 4 kap*

Samtidigt som samhället utvecklas ska vi genom att hushålla med vår värdefulla miljö kunna nyttja och njuta av den både nu och i framtiden. Det fjärde kapitlet i miljöbalken omfattar särskilda hushållningsbestämmelser för vissa områden i landet. Den första paragrafen innehåller en grundläggande regel för när exploateringsföretag och andra ingrepp i miljön får komma till stånd. Bestämmelserna innebär att man vid bedömningar i ärenden som omfattas av MB 4 kap ska utgå från de samlade värdena som finns i området som helhet. Områdets natur- och kulturvärden får inte påtagligt skadas. De särskilda hushållningsbestämmelserna utgör inte hinder för utvecklingen av befintliga tätorter eller av det lokala näringslivet. De ska inte heller utgöra hinder för utförande av anläggningar som behövs för totalförsvaret.

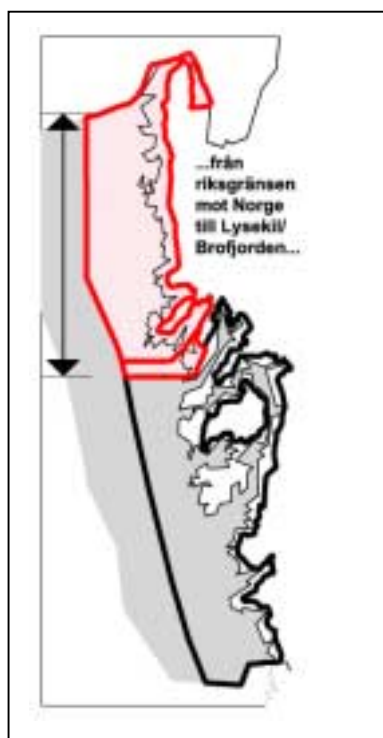


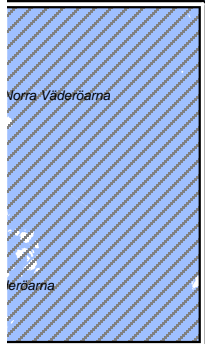
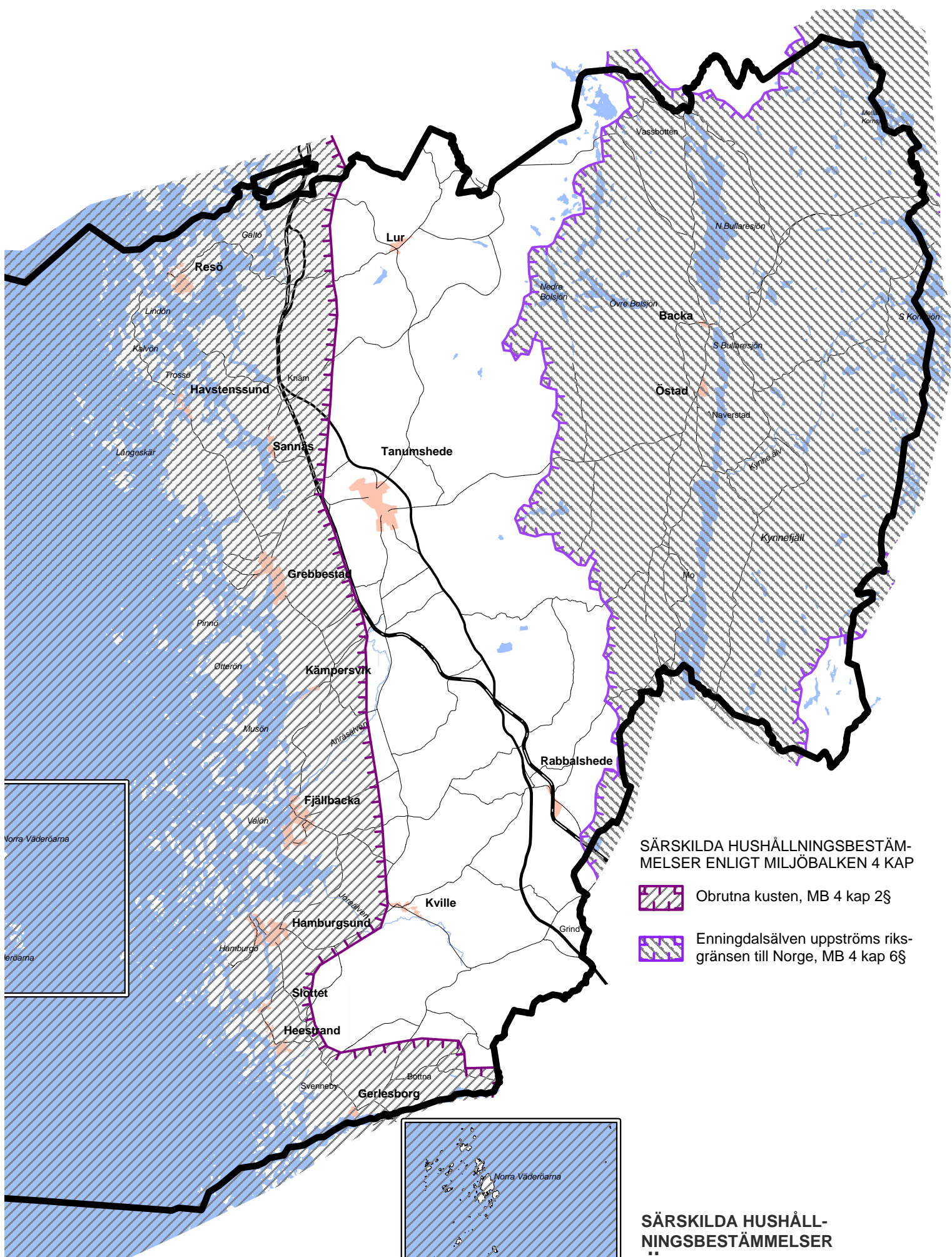
Illustration från "Kustområdet och skärgården i Bohuslän", länsstyrelsens publikation 2000:8

#### *"Obrutna kusten"*



Kusten i Bohuslän har värderats mycket högt i riksplaneringen och har genom bestämmelserna i miljöbalken status som riksintresse. Det är kombinationen av olika förutsättningar i kustområdet som skapar det höga värdet. Det handlar i korthet om en ursprunglig karaktär, särskilda natur- och kulturvärden samt särskild attraktivitet för olika grupper av människor just på grund av de mycket höga samlade värdena.

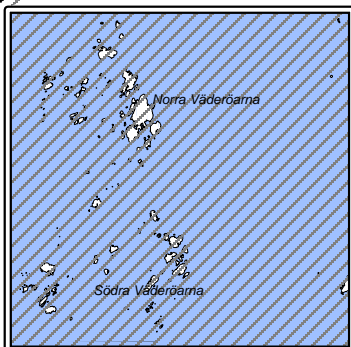
Tanums kustområde omfattas av de särskilda bestämmelserna i miljöbalken för hushållning med mark och vatten som gäller för den bohuslänska kusten från Lysekil till riksgränsen mot Norge, den s k obrutna kusten. Inom detta område ska, enligt MB 4 kap 2§, "... turismens och friluftslivets, främst det rörliga friluftslivets, intressen särskilt beaktas vid bedömningen av tillåtligheten av exploateringsföretag eller andra ingrepp i miljön...".

Gränserna för de särskilda hushållningsbestämmelserna är även redovisade på kartorna *Naturvård*, *Kulturmiljö-  
vård* samt *Turism och friluftsliv*.



SÄRSKILDA HUSHÅLLNINGSBESTÄMMELSER ENLIGT MILJÖBALKEN 4 KAP

-  Obrutna kusten, MB 4 kap 2§
-  Enningdalsälven uppströms riksgränsen till Norge, MB 4 kap 6§



SÄRSKILDA HUSHÅLLNINGSBESTÄMMELSER  
**ÖP 2002**  
 TANUMS KOMMUN  
 ÖVERSIKTSPLAN

Skala 1:200 000  
 0 1 2 3 4 5 km  
 Rådhuset Arkitekter AB



### *Enningdalsälven uppströms riksgränsen till Norge*

Ett område kring Bullaresjöarna och Kynnefjäll (Enningdalsälven med tillhörande käll- och biflöden) omfattas också av särskilda hushållningsbestämmelser. Även detta område är, med hänsyn till de natur och kulturvärden som finns, av riksintresse. Exploateringsföretag och andra ingrepp i miljön får endast komma till stånd här om det kan ske på ett sätt som inte påtagligt skadar områdets natur- och kulturvärden. Vattenkraftverk samt vattenreglering eller vattenöverledning för kraftändamål är inte tillåten, enligt MB 4 kap 6§, såvida det inte är fråga om vattenverksamhet som endast förorsakar obetydlig miljöpåverkan.



### **Överväganden**

Kommunens syn på utvecklingen inom kustzonen är att ny bebyggelse ska kunna tillkomma inom föreslagna utvecklingsområden i anslutning till samhällsområdena (se kap 8) utan att det innebär skada på bevarandointressen. Inom övriga delar av kustområdet vill kommunen vara mer restriktiv vad gäller ny bebyggelse och istället slå vakt om natur- och kulturmiljön som helhet.

Kommunen är positiv till att samarbeta kring en regional analys av värdena i kustområdet och till att medverka vid en gemensam satsning på att ta fram en fördjupad översiktsplan för kust- och skärgårdsområdet.

Nya väg E6 kommer att bli en tydlig barriär i landskapet och i den norra kommundelen en ny gräns mot kustområdet. Kommunen gör därför bedömningen att översiktsplanens rekommendationer för landsbygdsområdena väl tillgodoser de krav man vill ställa på det relativt smala område som blir beläget mellan E6:an och gränsen för de särskilda hushållningsbestämmelserna.