

**TANUMS KOMMUN
FJÄLLBACKA**

Hamnområdet, Norra Hamngatan

Översiktlig geoteknisk undersökning

R-Geo

Göteborg
Ärendnr.
Handläggare

2012-06-01
12-068

David Scherman/Mattias Magnusson



Geoteknik-Grundundersökning

Objekt/Projekt Tanum kommun, Fjällbacka, Hamnområdet, Norra Hamngatan		
Beställare Hans Jönsson, Exark arkitekter, Terrassgatan 5, 411 33 Göteborg		
Omfattning, ändamål Undersökningens syfte är att få en översiktlig uppfattning av jordlagerförhållanden samt bergnivåer i anslutning till hamnområdet. Resultaten skall användas som underlag för kompletterande undersökningar.		
Underlag för undersökningar Utdrag ur kommunens primärkarta. Mottagen av kommunen 2012-05-17		
Tidigare utförda undersökningar Inga kända		
Utförda undersökningar, arbeten Utsättning och inmätning av 15 undersökningspunkter JB-sondering av 15 punkter		
Fältarbeten under tiden Maj 2012	Fälttekniker Mikael Lilja Jerker Madås	
Utsättnings- och avvägningsdata Undersökningspunkterna har satts ut i fält av GEO-gruppen AB och mätts in av Lincona Byggkonsult AB. Nivåer är angivna i höjdsystemet RH70.		
Ritningar och bilagor	Dat.	Rev.
Bilaga 1:1-3	Tabell över bedömda jordarter samt bergnivåer	
Ritn. nr. G101	Plan	2012-06-01
Ritn. nr. G102-G105	Borrdiagram	2012-06-01
Ritn. nr G106	Sektioner	2012-06-01
Anm.:	Handläggare David Scherman/ Mattias Magnusson	

PROVTABELL

Uppdrag: Tanums kommun, Fjällbacka, Hamnområdet, Norra Hamngatan
 Ärendenr: 12-068
 Utförd av: Mikael Lilja, Jerker Madås, Mattias Magnusson
 Datum: 2012-06-01

Borrhål	Nivå (m)	Bedömning
1	0,0-2,2	friktionsjord och block
	2,2-5,1	friktionsjord eller kohesionsjord
	5,1	förmodad bergyta
	8,2	sondering avbruten
2	0,0-1,8	friktionsjord
	1,8-2,3	friktionsjord eller kohesionsjord
	2,3	förmodad bergyta
	5,2	sondering avbruten
3	0,0-3,8	friktionsjord och block
	3,8-4,2	friktionsjord eller kohesionsjord
	4,2-4,7	friktionsjord
	4,7-5,1	block
	5,1-6,2	friktionsjord
	6,2-7,8	friktionsjord eller kohesionsjord
	7,8-8,5	friktionsjord
	8,5-9,1	block
	9,1-16,3	friktionsjord eller kohesionsjord
	16,3-19,9	friktionsjord
	19,9-21,8	friktionsjord eller kohesionsjord
	21,8-22,6	friktionsjord
22,6	förmodad bergyta	
23,0	sondering avbruten p.g.a. avkörd borrhälskrona	
4	0,0-0,8	friktionsjord och block
	0,8-1,7	luft eller vatten
	1,7-10,7	friktionsjord och block
	10,7-12,0	friktionsjord eller kohesionsjord
	12,0-13,4	friktionsjord
	13,4	förmodad bergyta
16,6	sondering avbruten	
5	0,0-1,1	friktionsjord
	1,1-1,6	block
	1,6-1,9	friktionsjord eller kohesionsjord
	1,9	förmodad bergyta
	5,0	sondering avbruten

PROVTABELL

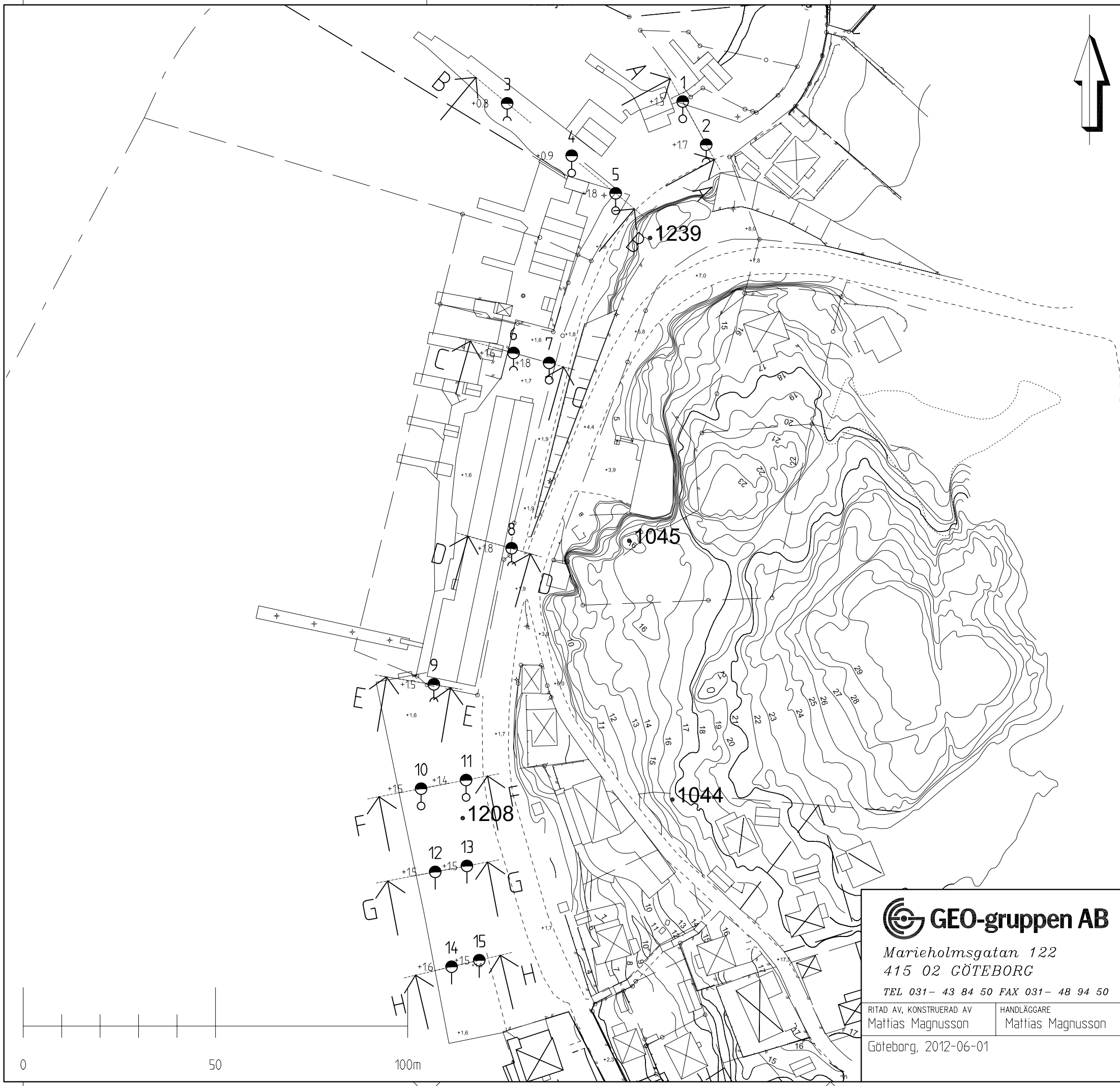
Uppdrag: Tanums kommun, Fjällbacka, Hamnområdet, Norra Hamngatan
 Ärendenr: 12-068
 Utförd av: Mikael Lilja, Jerker Madås, Mattias Magnusson
 Datum: 2012-06-01

Borrhål	Nivå (m)	Bedömning
6	0,0-2,0	friktionsjord
	2,0-5,9	friktionsjord eller kohesionsjord
	5,9-12,2	friktionsjord
	12,2	förmodad bergyta
	15,2	sondering avbruten
7	0,0-1,2	friktionsjord
	1,2-1,5	block
	1,5-1,8	friktionsjord
	1,8-2,2	friktionsjord eller kohesionsjord
	2,2-4,3	friktionsjord
	4,3	förmodad bergyta
	7,4	sondering avbruten
8	0,0-1,5	friktionsjord
	1,5-4,2	friktionsjord eller kohesionsjord
	4,2-10,8	friktionsjord
	10,8-11,2	block
	11,2-14,1	friktionsjord
	14,0	förmodad bergyta
9	0,0-0,2	betongkaj
	0,2-4,0	luft och/eller vatten
	4,0-4,6	friktionsjord
	4,6-9,3	friktionsjord eller kohesionsjord
	9,3-10,1	block
	10,1-16,4	friktionjord
	16,4-27,0	friktionsjord och block
	27,0	förmodad bergyta
28	sondering avbruten, vridmoment pendlar	
10	0,0-0,2	betongkaj
	0,2-7,0	luft och/eller vatten
	7,0-18,0	friktionsjord eller kohesionsjord
	18,0-20,0	block
	20,0-28,0	friktionsjord
	28	förmodad bergyta
31,2	sondering avbruten	

PROVTABELL

Uppdrag: Tanums kommun, Fjällbacka, Hamnområdet, Norra Hamngatan
 Ärendenr: 12-068
 Utförd av: Mikael Lilja, Jerker Madås, Mattias Magnusson
 Datum: 2012-06-01

Borrhål	Nivå (m)	Bedömning
11	0,0-2,5	friktionsjord
	2,5-6,7	friktionsjord eller kohesionsjord
	6,7-8,0	friktionsjord
	8,0-10,6	friktionsjord eller kohesionsjord
	10,6	förmodad bergyta
	13,6	sondering avbruten
12	0,0-0,2	betongkaj
	0,2-7,5	luft och/eller vatten
	7,5-11,1	friktionsjord eller kohesionsjord
	11,1-28,7	friktionsjord
	28,7	sondering avbruten i friktionsjord p.g.a. högt vridmoment och vattentryck vid sondering
13	0,0-0,3	betongkaj
	0,3-3,5	friktionsjord
	3,5-7,3	friktionsjord eller kohesionsjord
	7,3-10,6	friktionsjord
	10,6-12,6	block
	12,6-13,4	friktionsjord
13,4	sondering avbruten i friktionsjord p.g.a. högt vattentryck vid sondering, 2 försök	
14	0,0-0,2	betongkaj
	0,2-7,0	luft och/eller vatten
	7,0-10,2	friktionsjord eller kohesionsjord
	10,2-17,0	friktionsjord
	17,0-22,0	friktionsjord eller kohesionsjord
	22,0-29,1	friktionsjord
	29,1	sondering avbruten i friktionsjord p.g.a. högt vattentryck vid sondering, 2 försök
15	0,0-0,2	betongkaj
	0,2-2,2	luft och/eller vatten
	2,2-7,1	friktionsjord eller kohesionsjord
	7,1-27,0	friktionsjord
	27,0	sondering avbruten i friktionsjord p.g.a. högt vattentryck vid sondering



Kartunderlag
 Utdrag ur kommunens primärkarta. Mottagen av kommunen
 2012-05-07

Förklaringar

- Sonderingar
- JB-sondering
- Tillägg för djup- och bergbestämning
- Sondring till stopp i fasta jordlager
 - Sondring mindre än 3 meter i förmodat berg
 - Sondring minst 3 meter i förmodat berg
- Övriga bestämningar
- ↗ Sektion
 - +XX Borrpunktens nivå, RH 70
- Borrpunkterna har satts ut i fält av GEO-gruppen AB och mätts in av Lincona Byggkonsult AB

BET	ANT	ÄNDRINGEN AVSER	SIGN	DATUM

GEO-gruppen AB
 Marieholmsgatan 122
 415 02 GÖTEBORG
 TEL 031- 43 84 50 FAX 031- 48 94 50

Tanums kommun
 Fjällbacka
 Hamnområdet, Norra Hamngatan
 Översiktlig geoteknisk undersökning

RITAD AV, KONSTRUERAD AV
 Mattias Magnusson

HANDLÄGGARE
 Mattias Magnusson

Göteborg, 2012-06-01

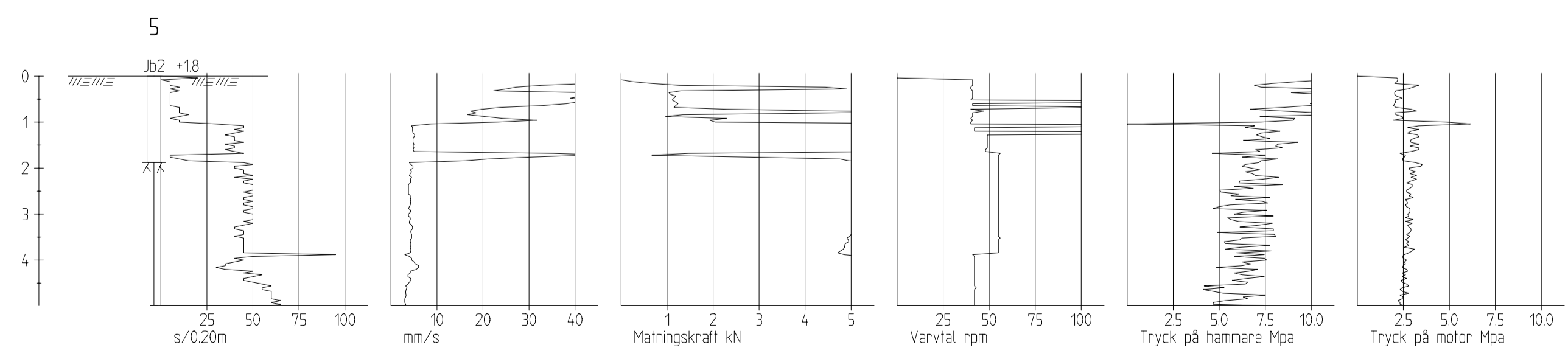
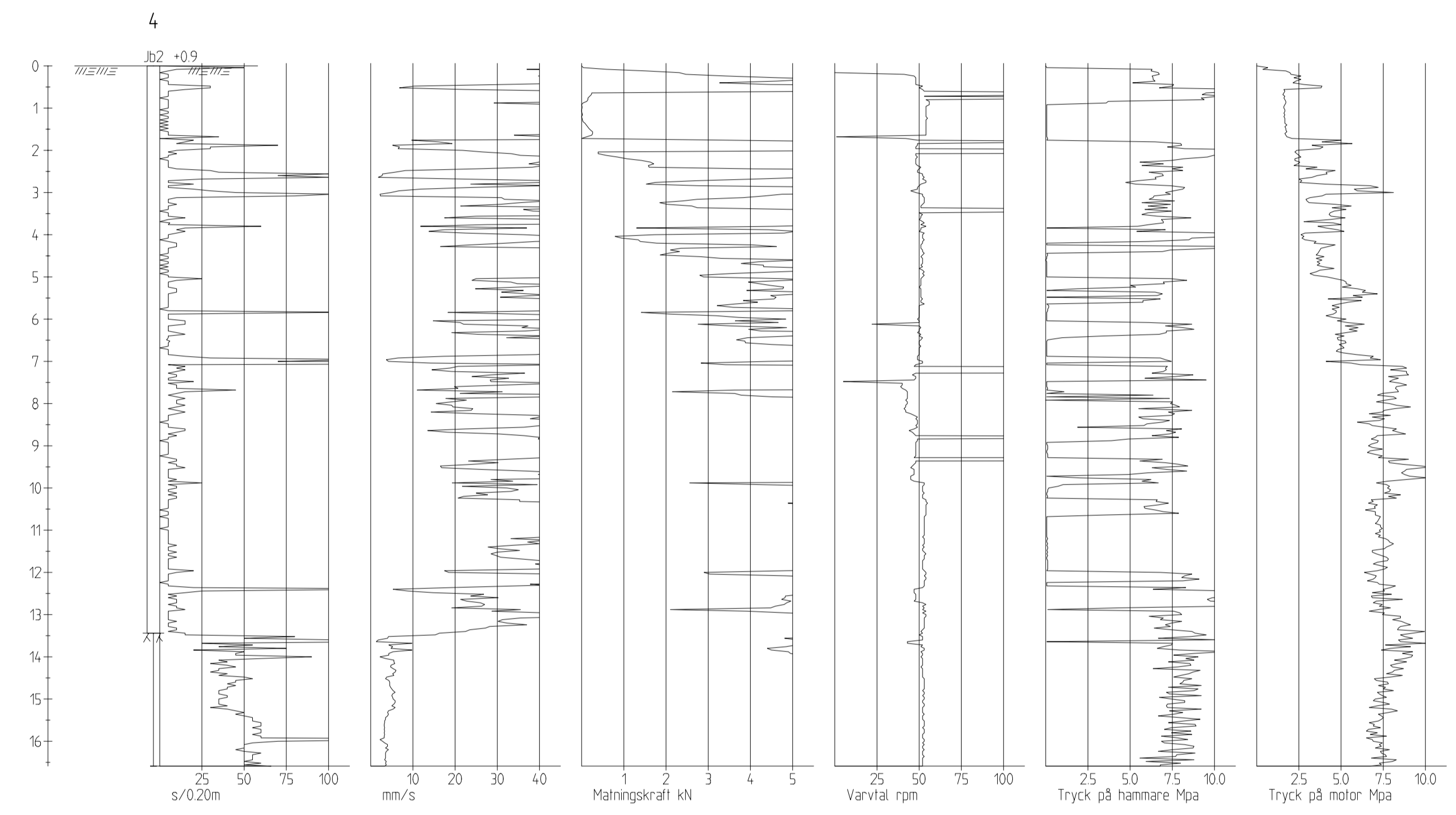
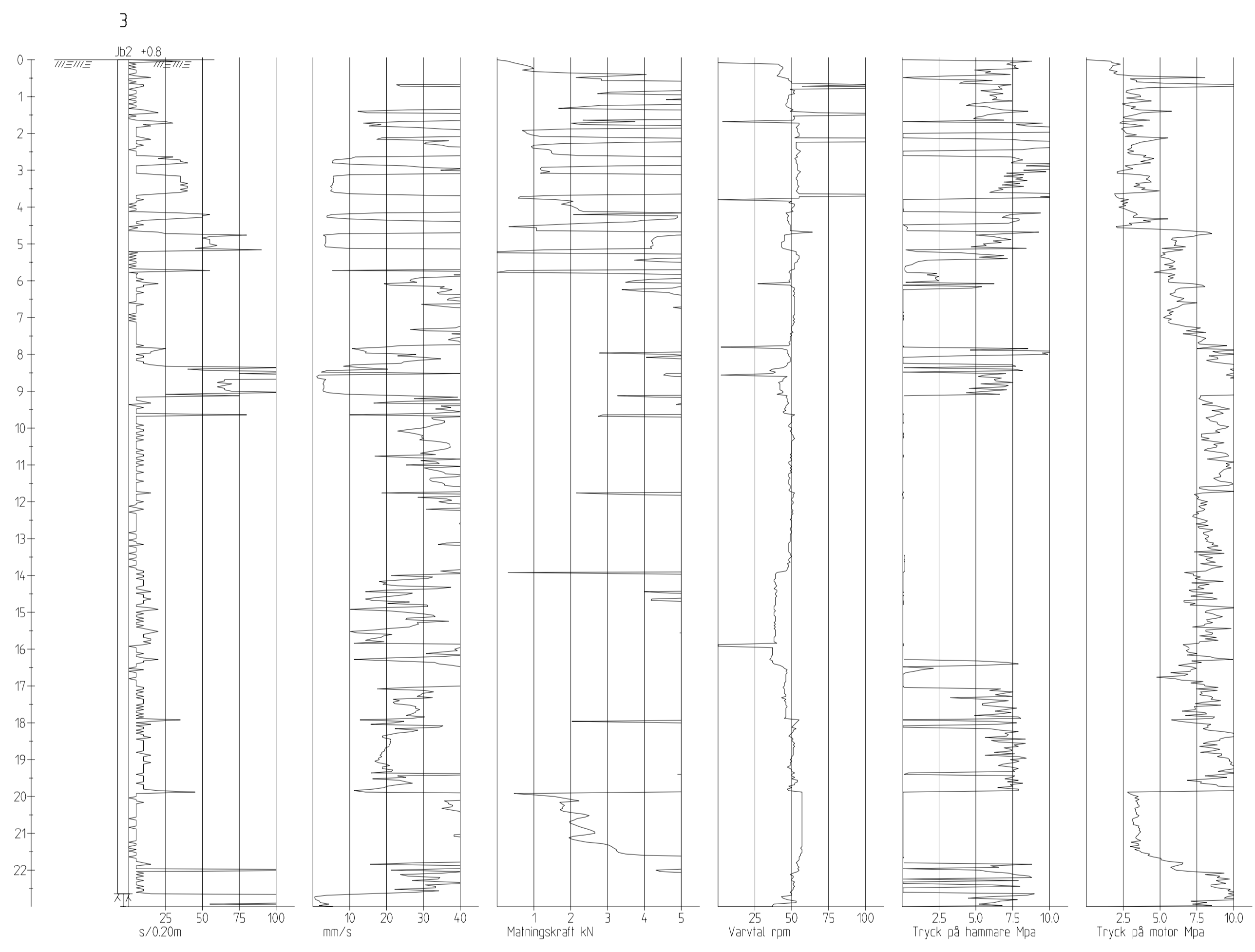
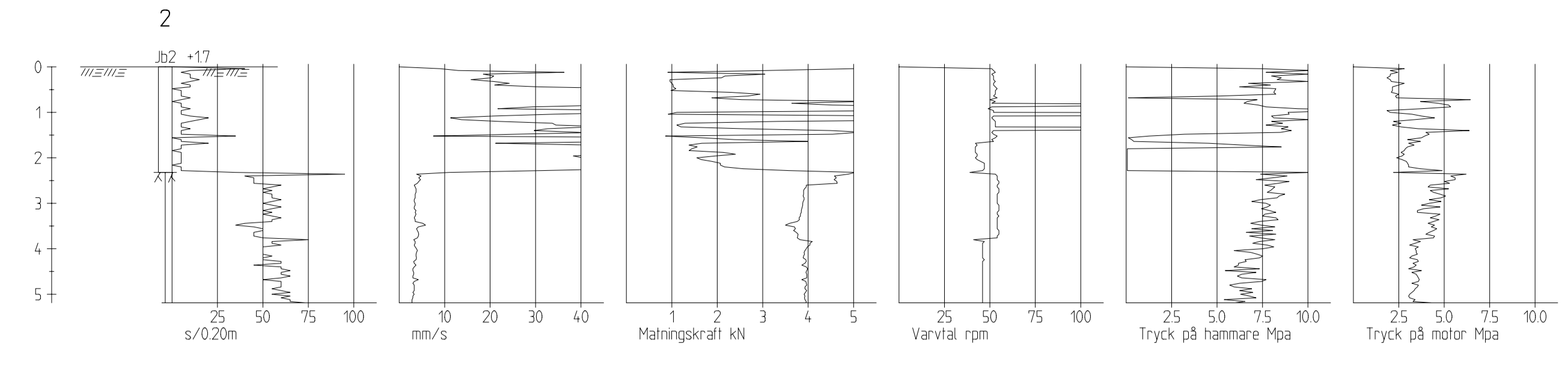
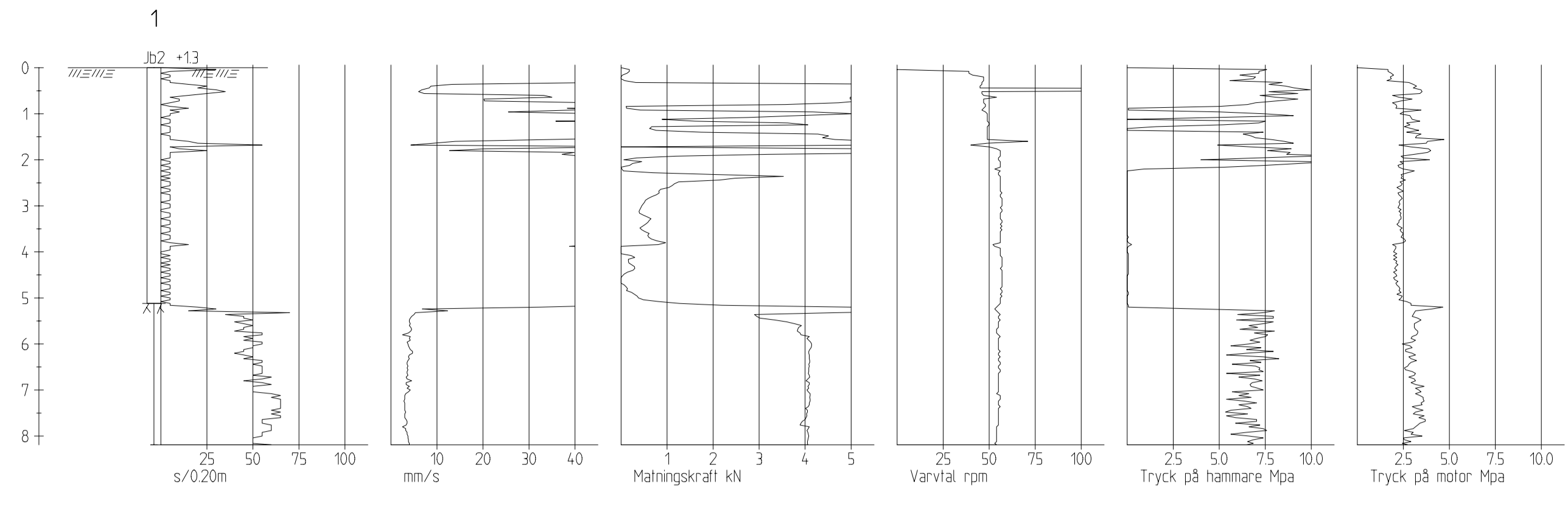
Plan

SKALA A3 1:1000

ÄRENDENUMMER
 12-068

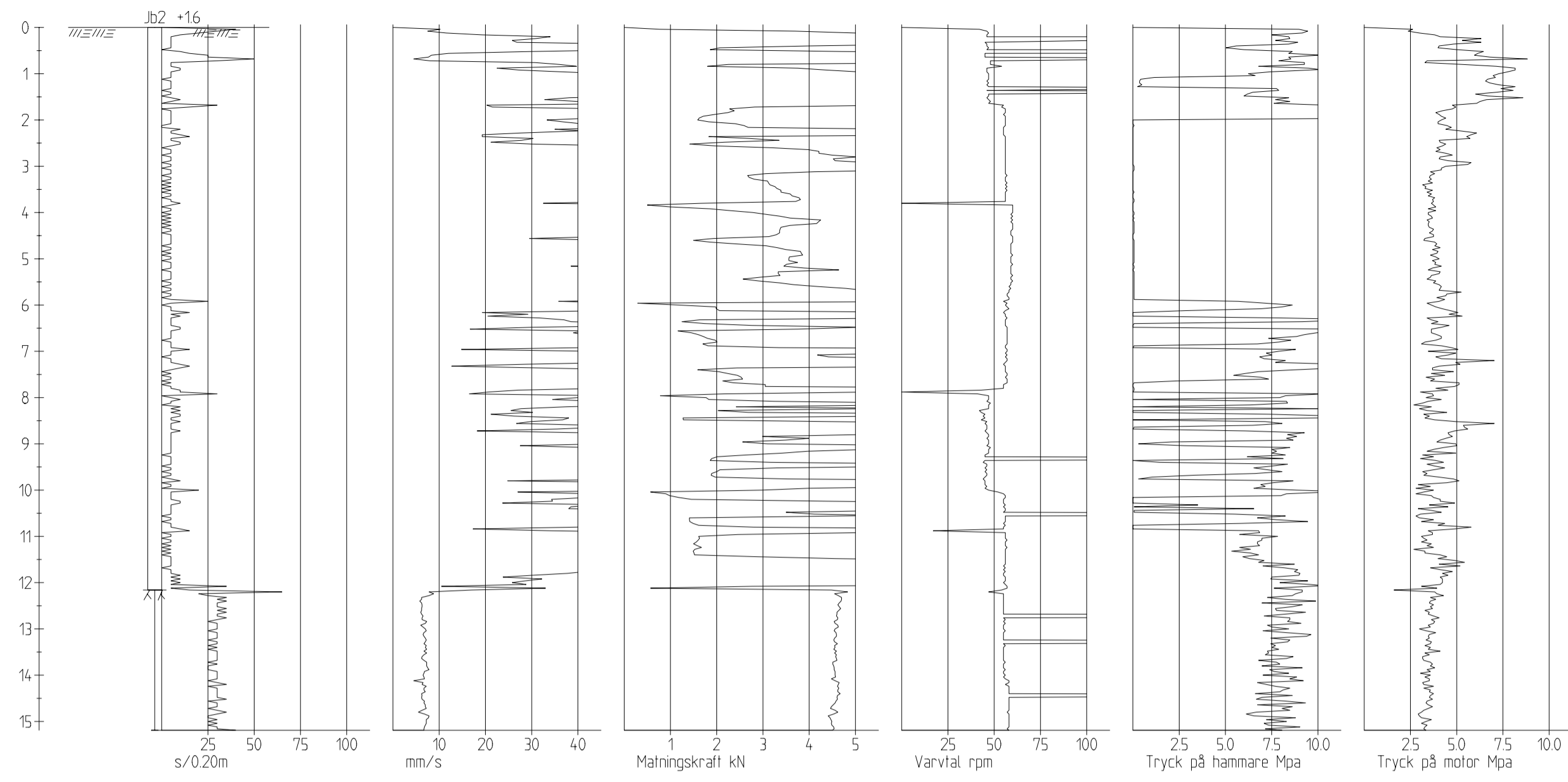
RITINGSNUMMER
 G101

ÄNDR BET

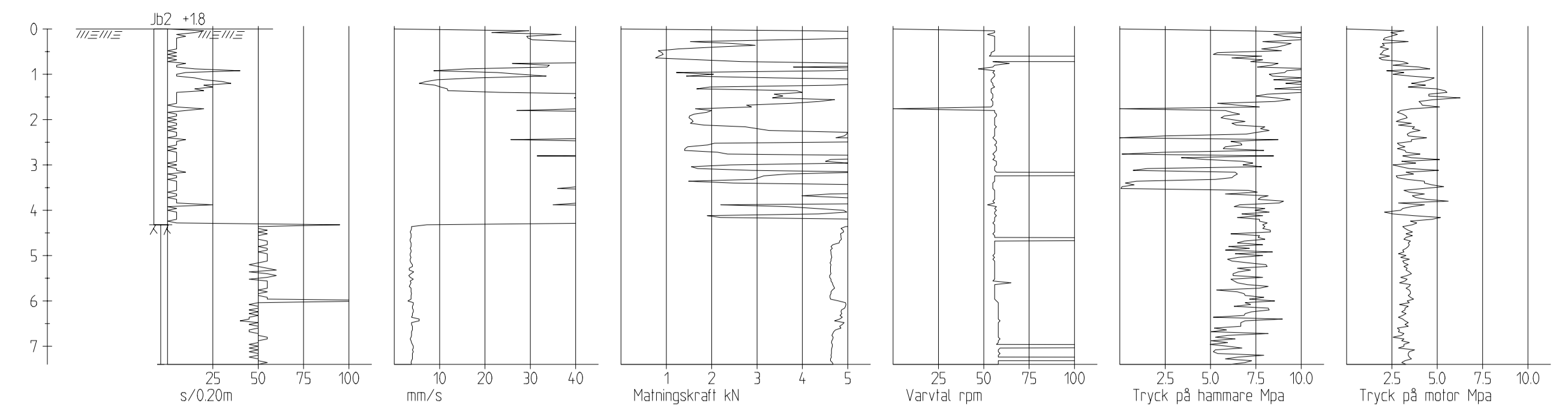


GEO-gruppen AB Mariefholmsgatan 122 415 02 GÖTEBORG TEL 031-43 84 50 FAX 031-48 94 50		Tanums kommun Fjällbacka Hamnområdet, Norra Hamngatan Översiktlig geoteknisk undersökning Borrtdiagram		A3 1:200 SKALA A1 1:100
RITAD AV KONSTRUERAD AV Mattias Magnusson	HANDLÄGGARE Mattias Magnusson	ÄRENDENUMMER 12-068	RITNINGNUMMER G102	ANDR. BET. ANDR. BET.

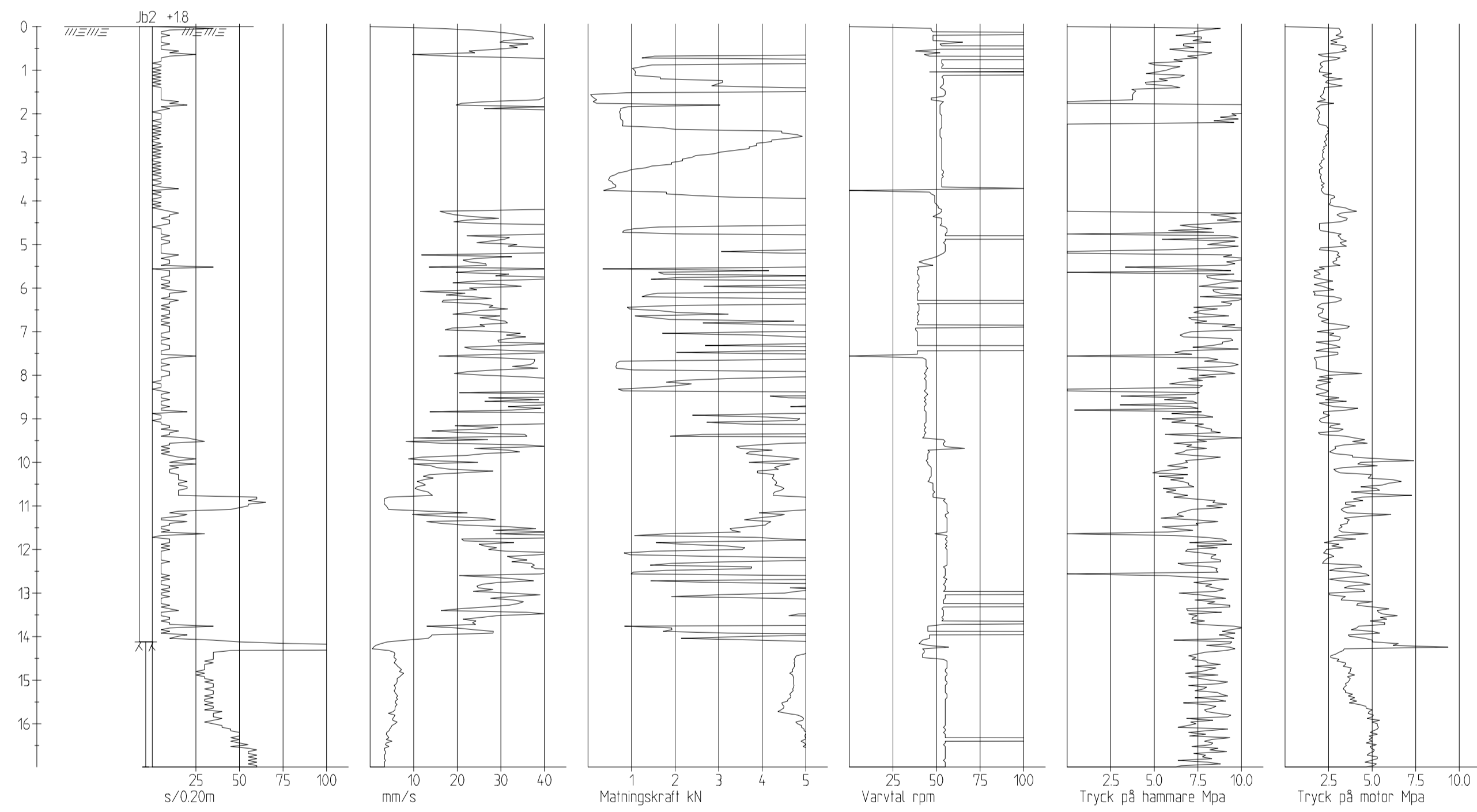
6



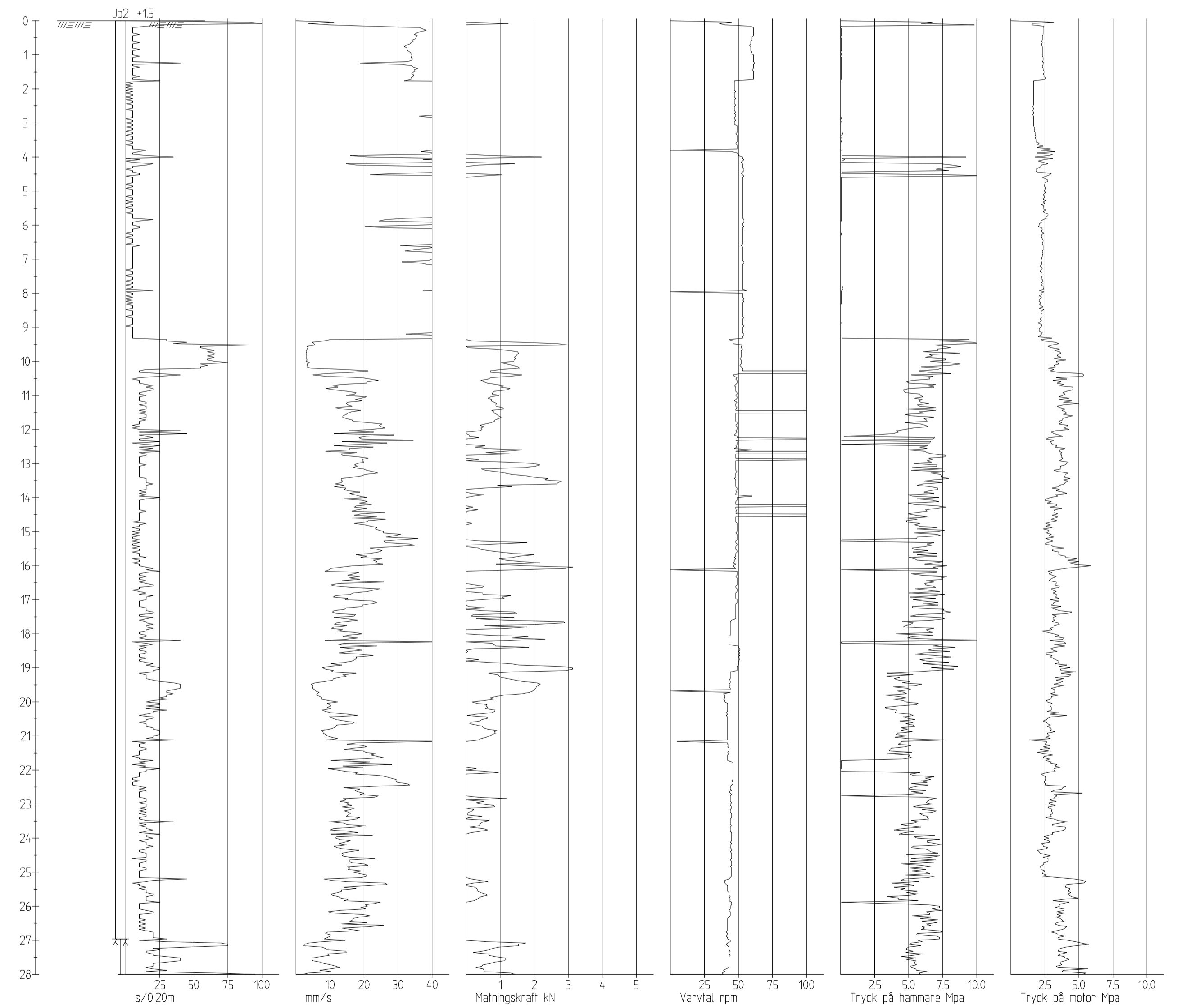
7



8



9

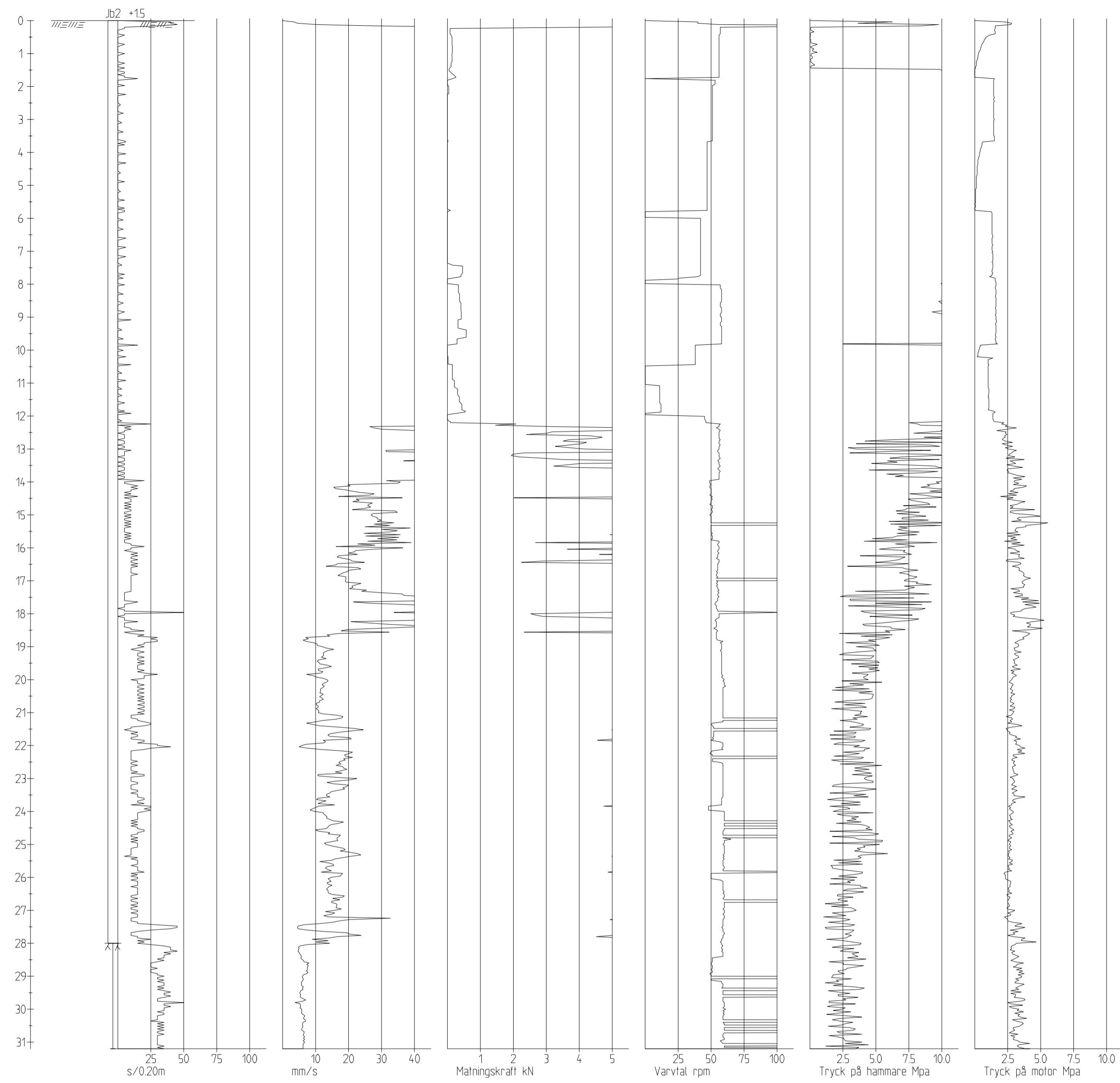


BET	ANT	ÄNDRINGEN ÄVZER	SIGN	DATUM
-----	-----	-----------------	------	-------

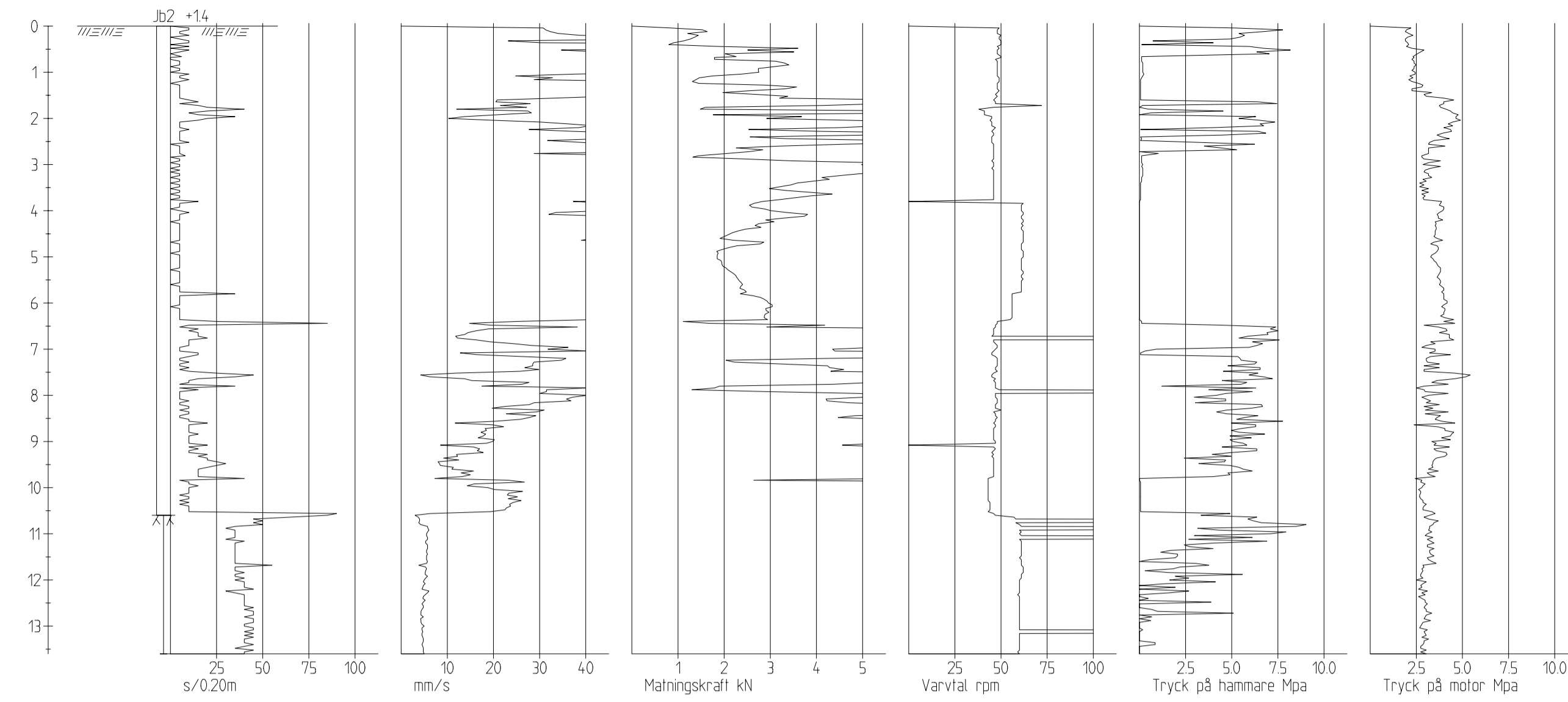
GEO-gruppen AB
 Marieholmsgatan 122
 415 02 GÖTEBORG
 TEL 031-43 84 50 FAX 031-48 94 50
 RITAD AV KONSTRUERAD AV
 Mattias Magnusson
 HANDELAGARE
 Mattias Magnusson
 GÖTEBORG, 2012-06-01

Tanums kommun
 Fjällbacka
 Hamnområdet, Norra Hamngatan
 Översiktlig geoteknisk undersökning
 Borrdiagram
 A3 1:200
 SKALA A1 1:100
 ÄRENDSNUMMER
 12-068
 RITNINGNUMMER
 G103
 ANDR. BET

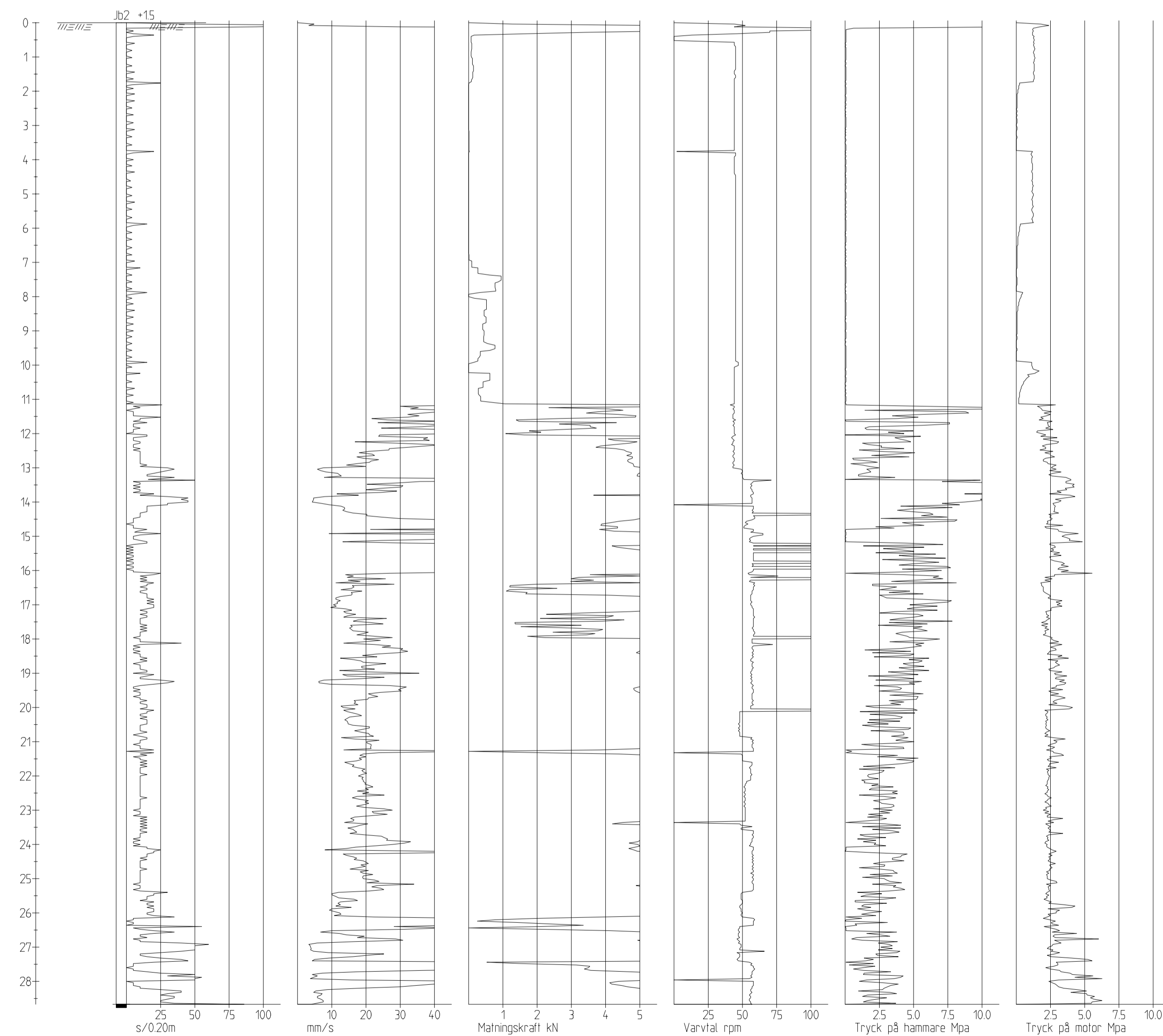
10



11



12

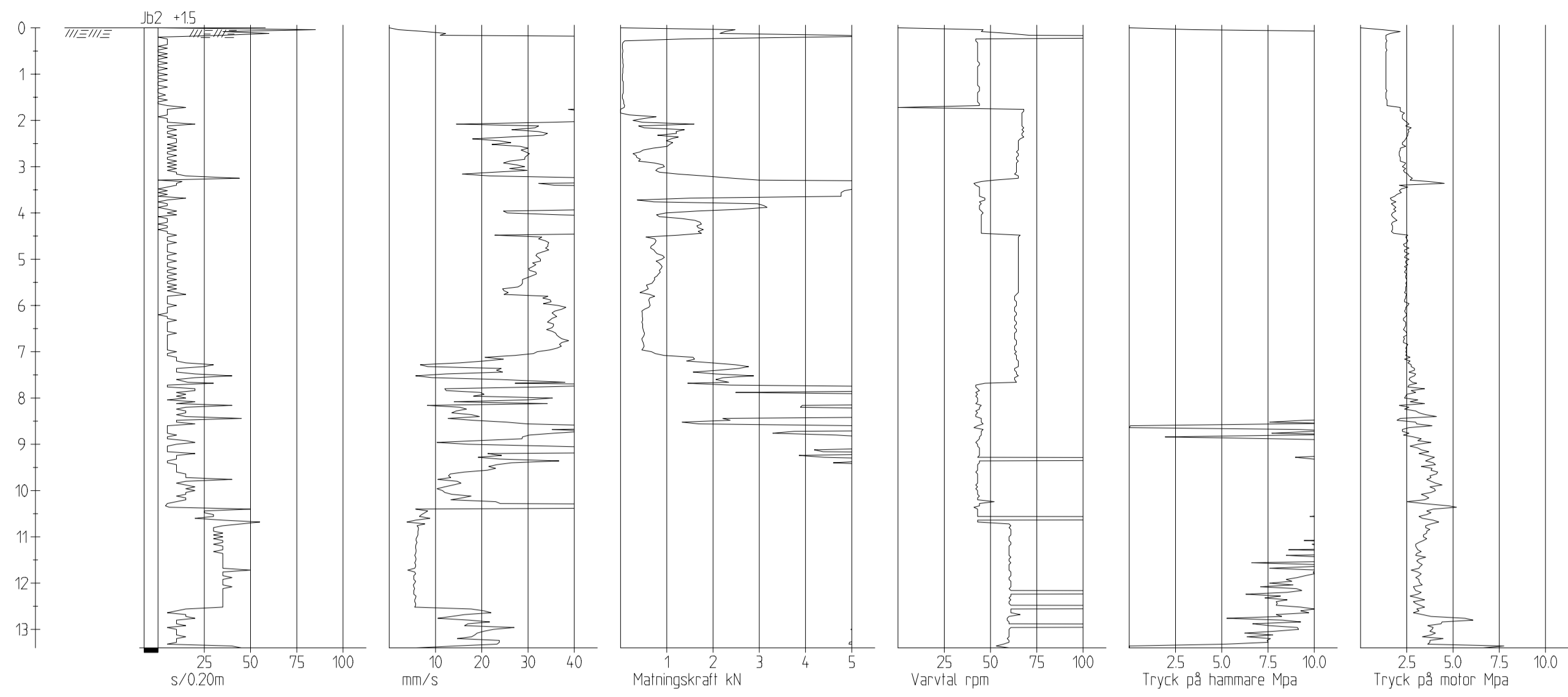


BET	ANT	ANDRINGEN AVSER	SIGN	DATUM
-----	-----	-----------------	------	-------

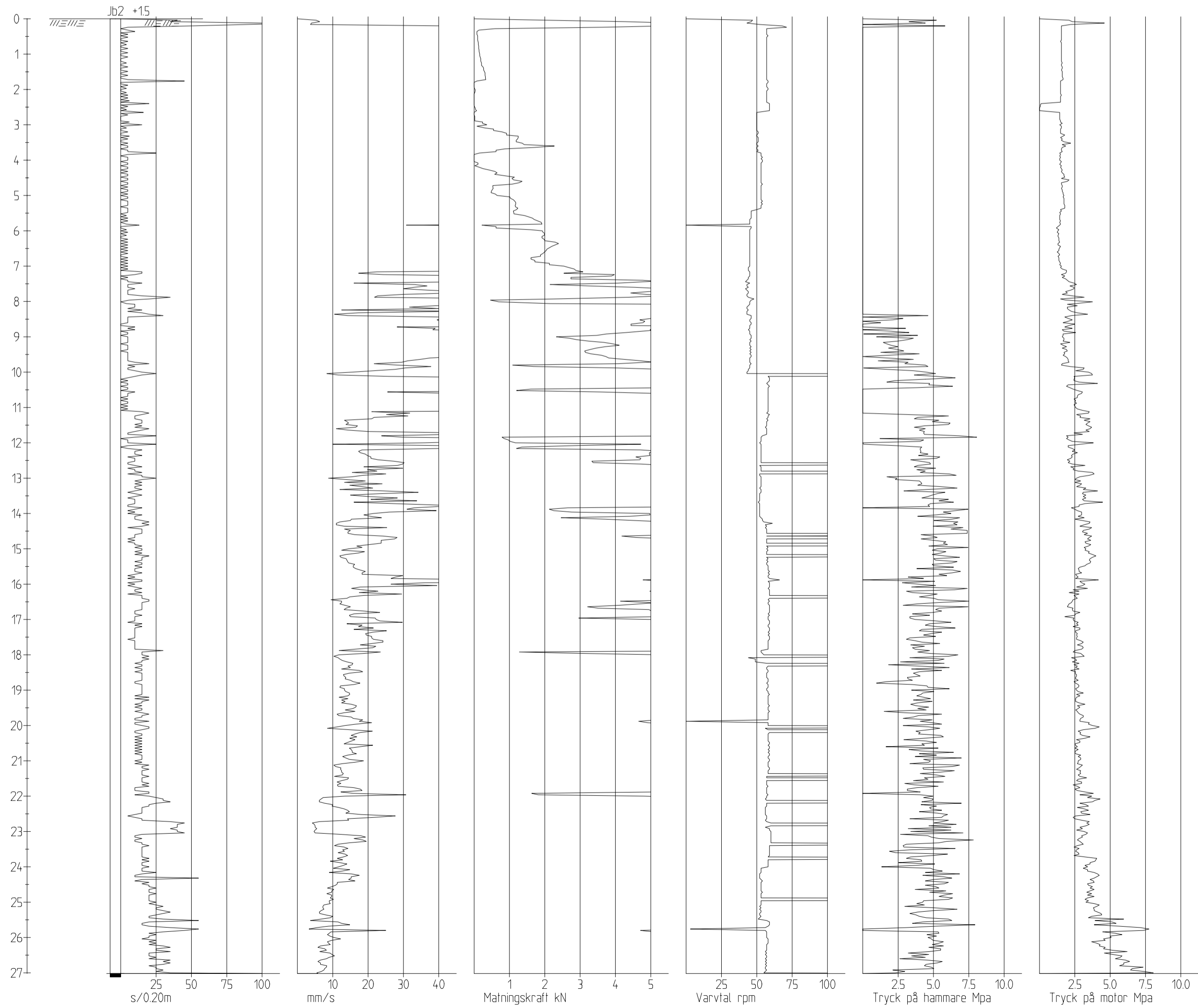
GEO-gruppen AB
 Marieholmsgatan 122
 415 02 GÖTEBORG
 TEL 031-43 84 50 FAX 031-48 94 50
 RITAD AV KONSTRUERAD AV
 Mattias Magnusson
 HANDELAGARE
 Mattias Magnusson
 ÄRENDENUMMER
 Göteborg, 2012-06-01

Tanums kommun
 Fjällbacka
 Hamnområdet, Norra Hamngatan
 Översiktlig geoteknisk undersökning
 Borrdiagram
 A3 1:200
 SKALA A1 1:100
 RITNINGNUMMER
 G104
 ANDR. BET

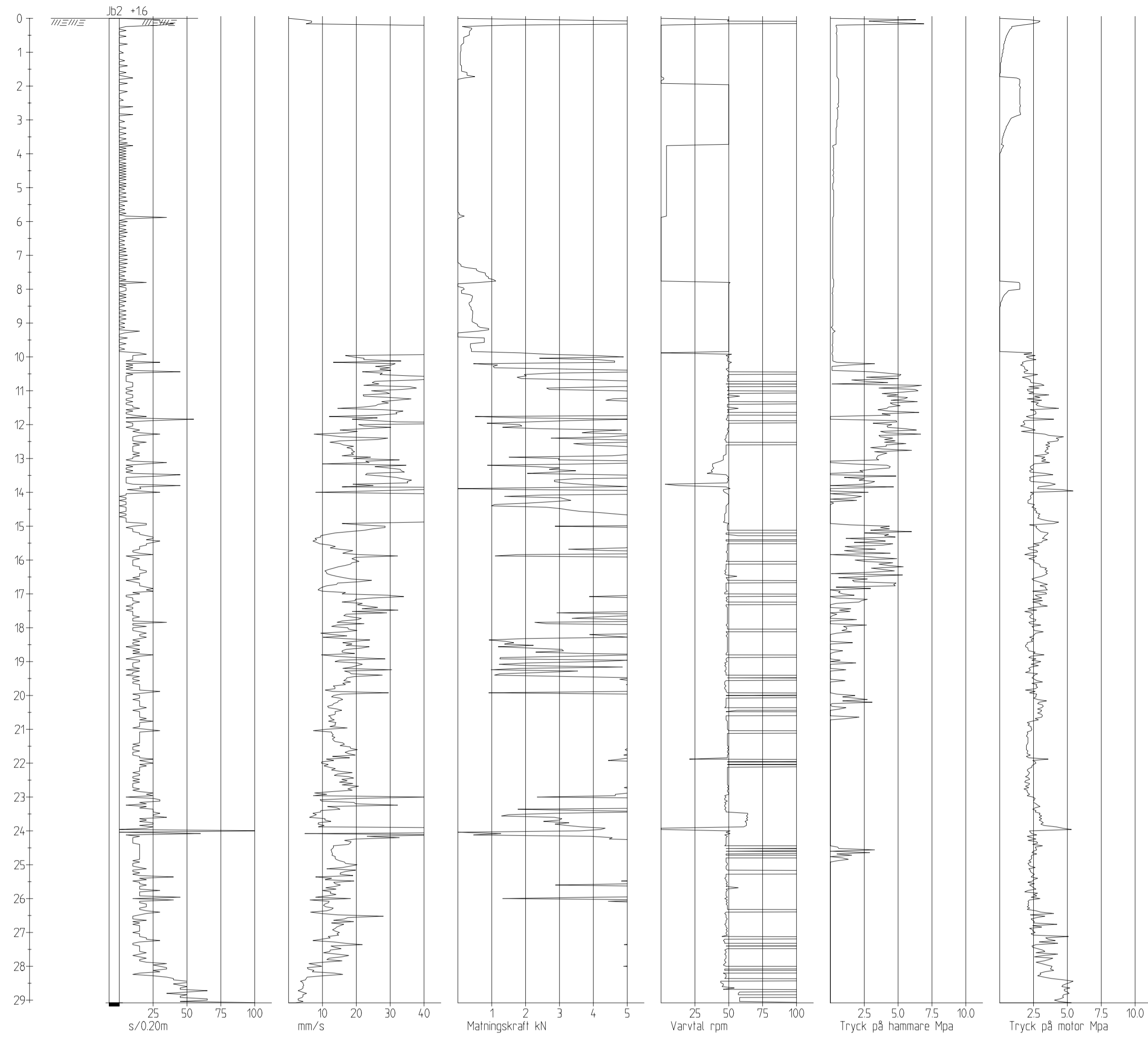
13



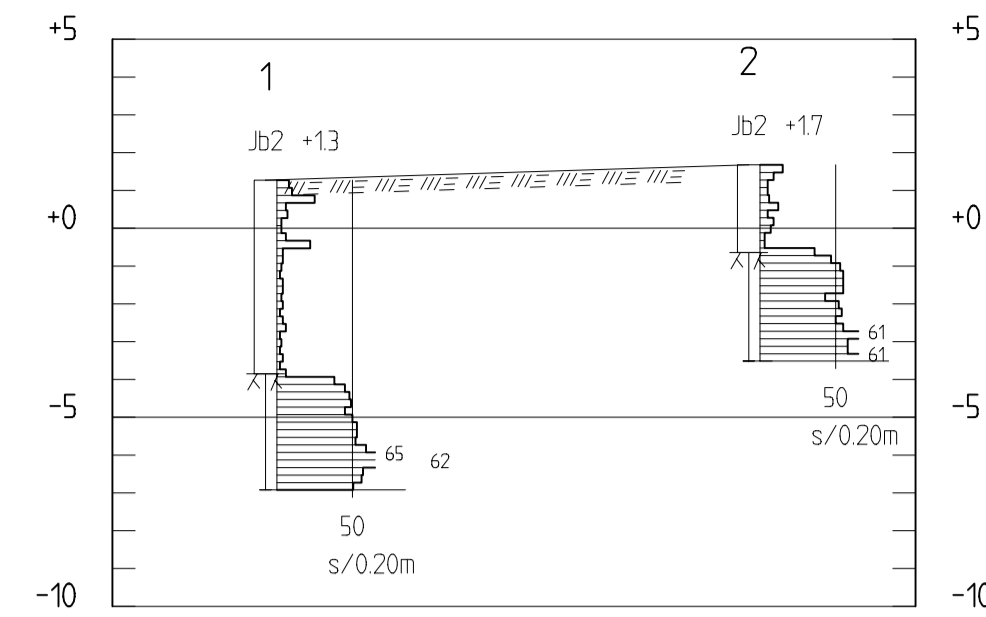
15



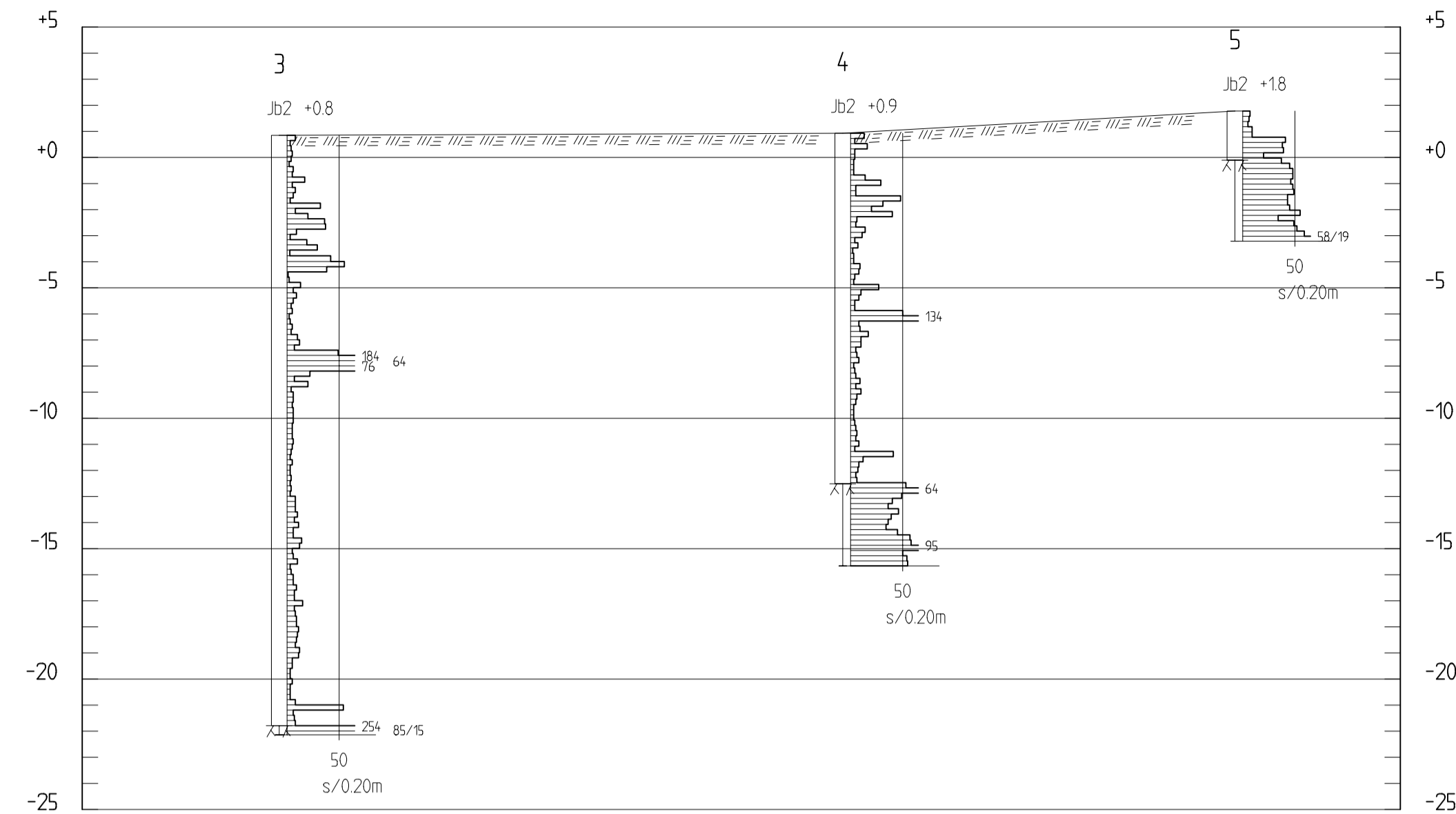
14



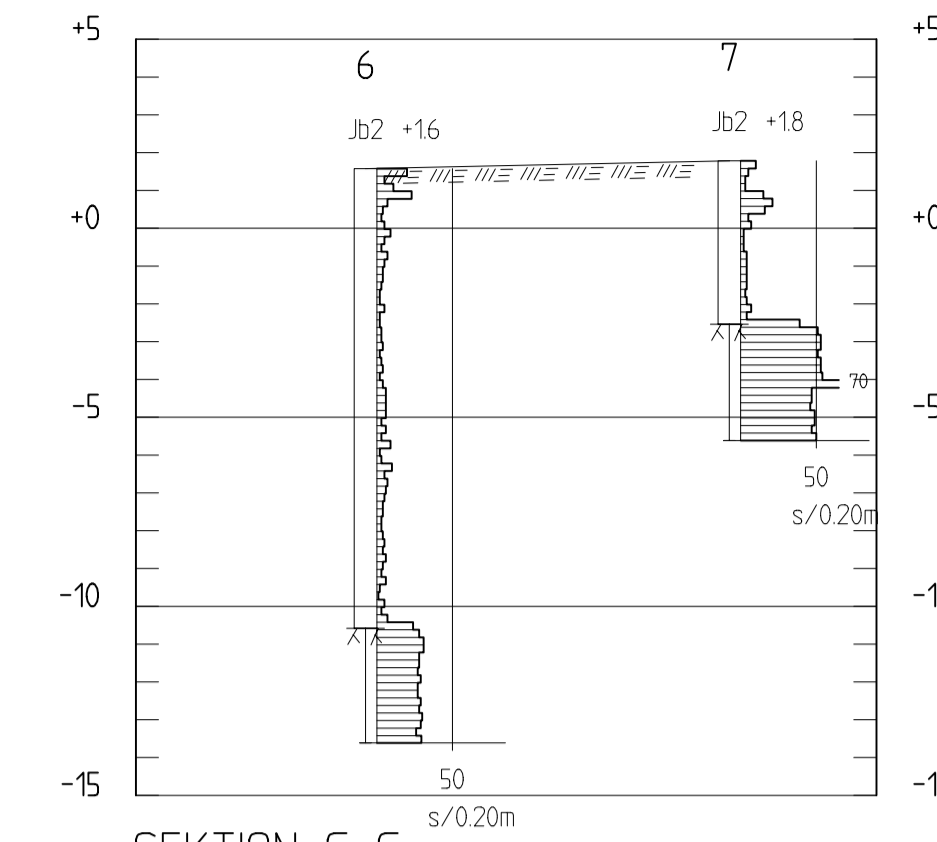
BET	ANT	ÄNDRINGEN AVSER	SIGN	DATUM
<p>GEO-gruppen AB Marieholmsgatan 122 415 02 GÖTEBORG TEL 031-43 84 50 FAX 031-48 94 50</p>				
RITAD AV KONSTRUERAD AV Mattias Magnusson		HANDLÄGGARE Mattias Magnusson		
ÅRENDENUMMER 12-068		RITNINGNUMMER G105		ANDR. BET
Tanums kommun Fjällbacka Hamnområdet, Norra Hamngatan Översiktlig geoteknisk undersökning				A3 1:200 SKALA A1 1:100



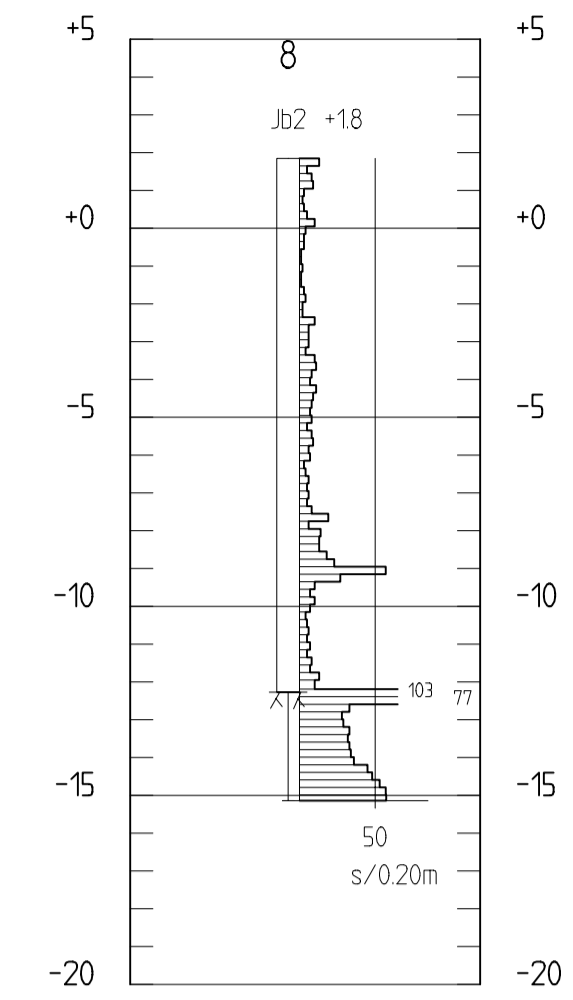
SEKTION A-A
1: 200



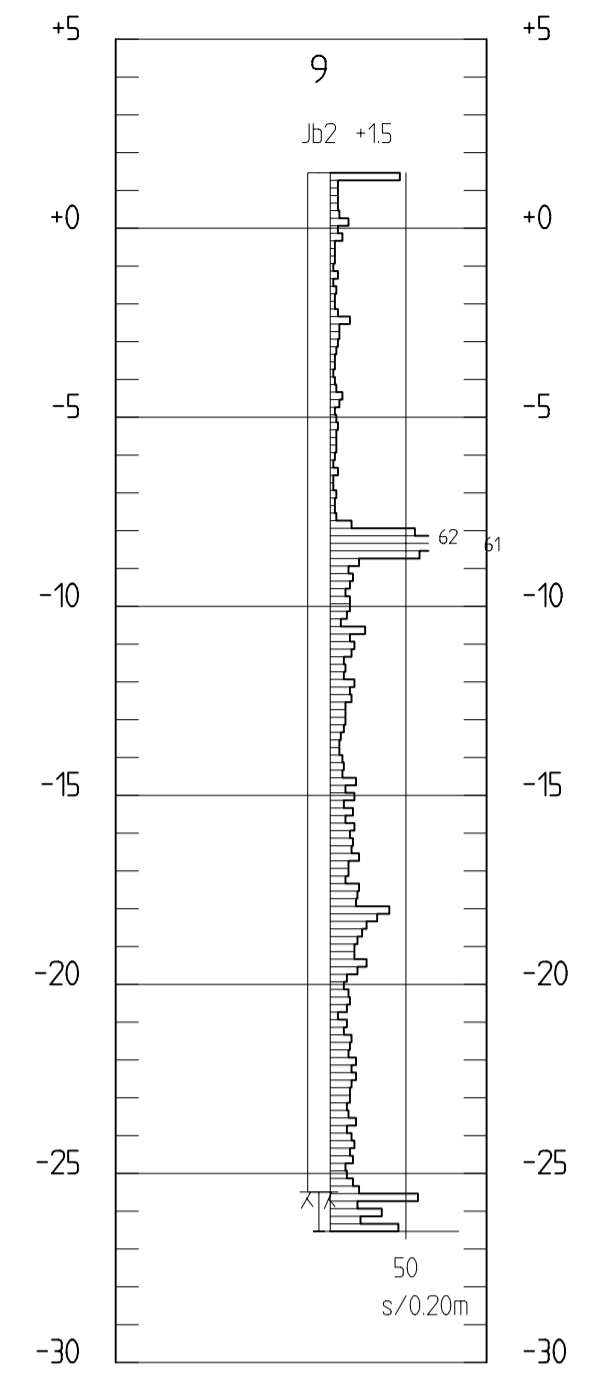
SEKTION B-B
1: 200



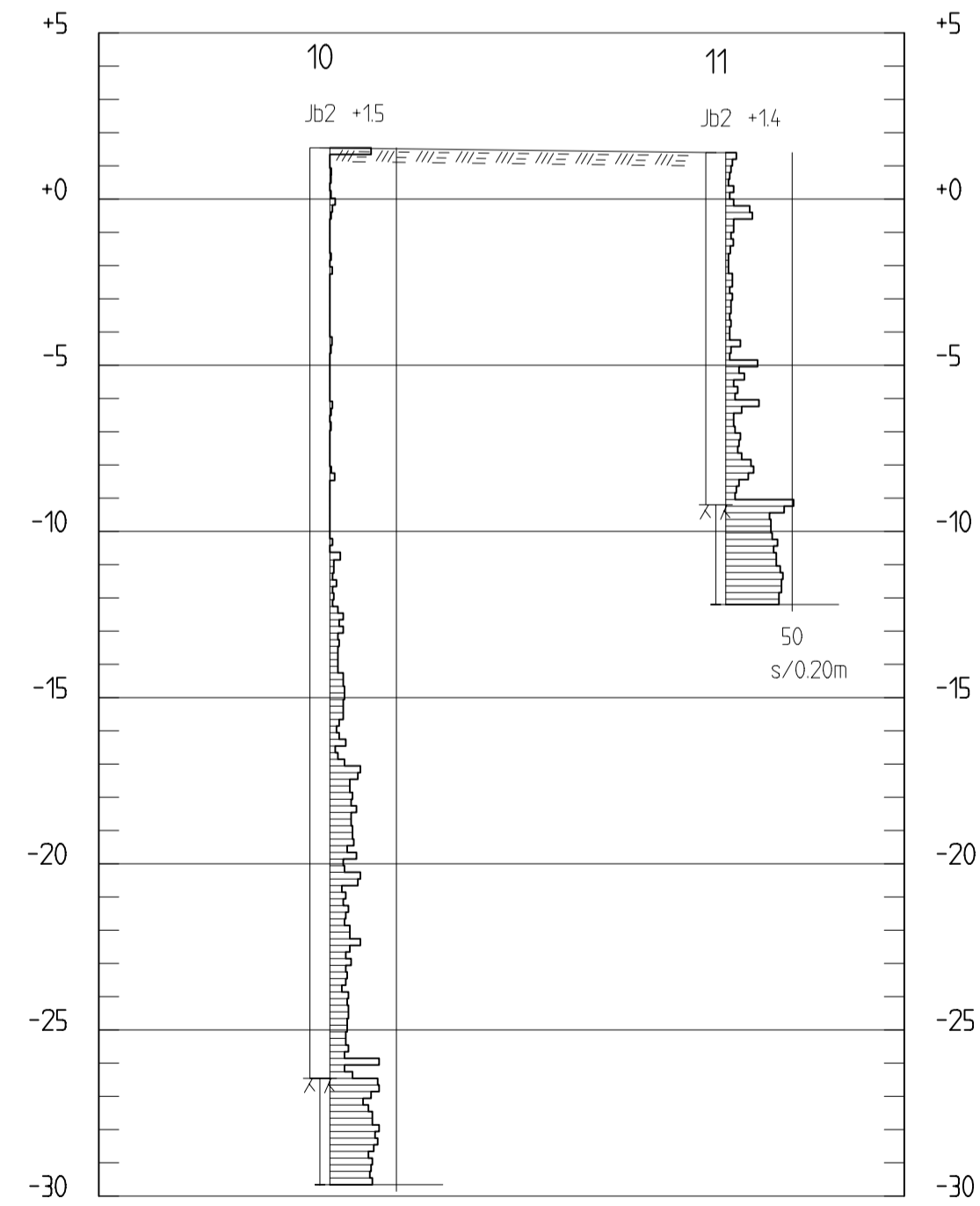
SEKTION C-C
1: 200



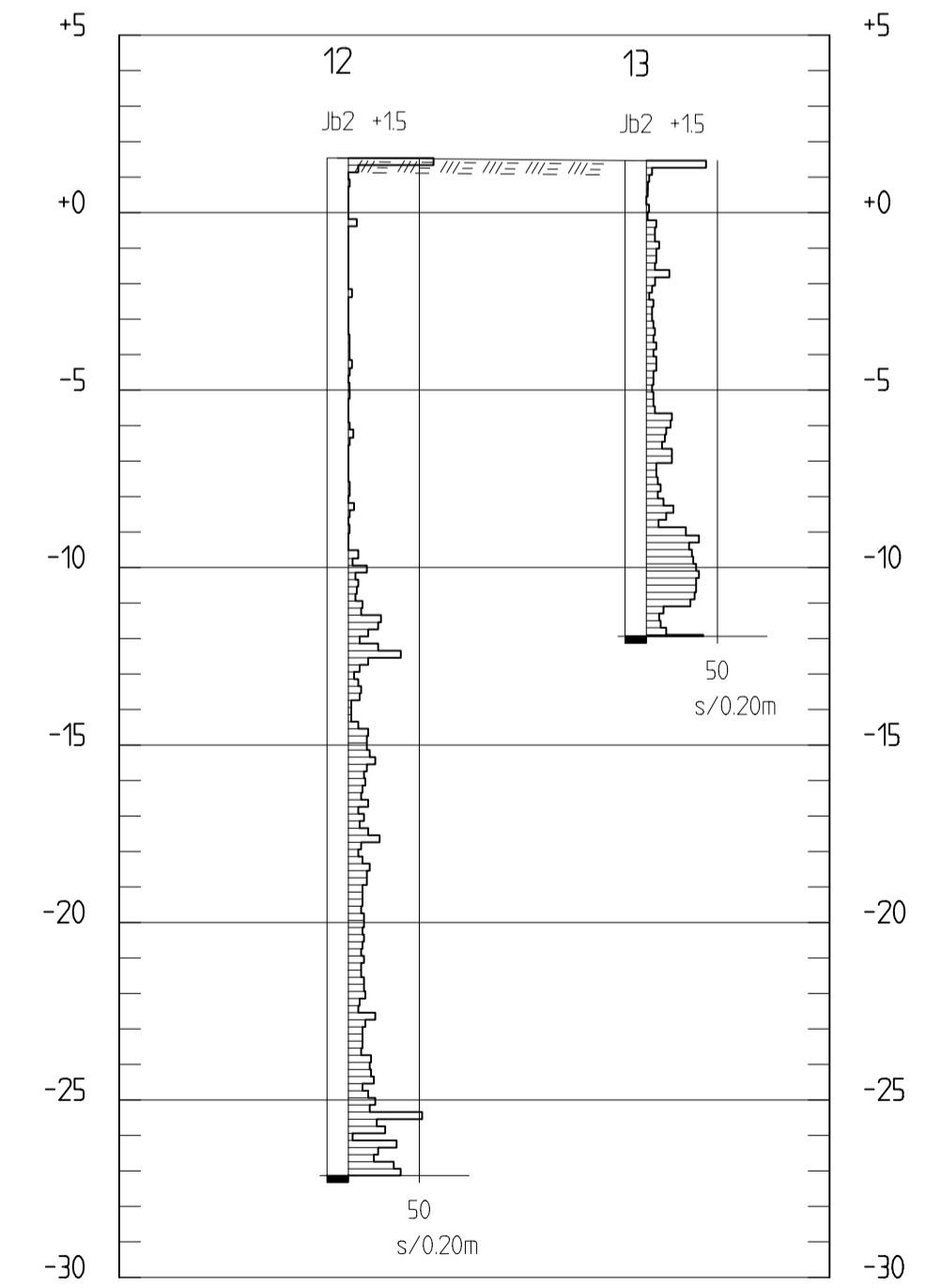
SEKTION D-D
1: 200



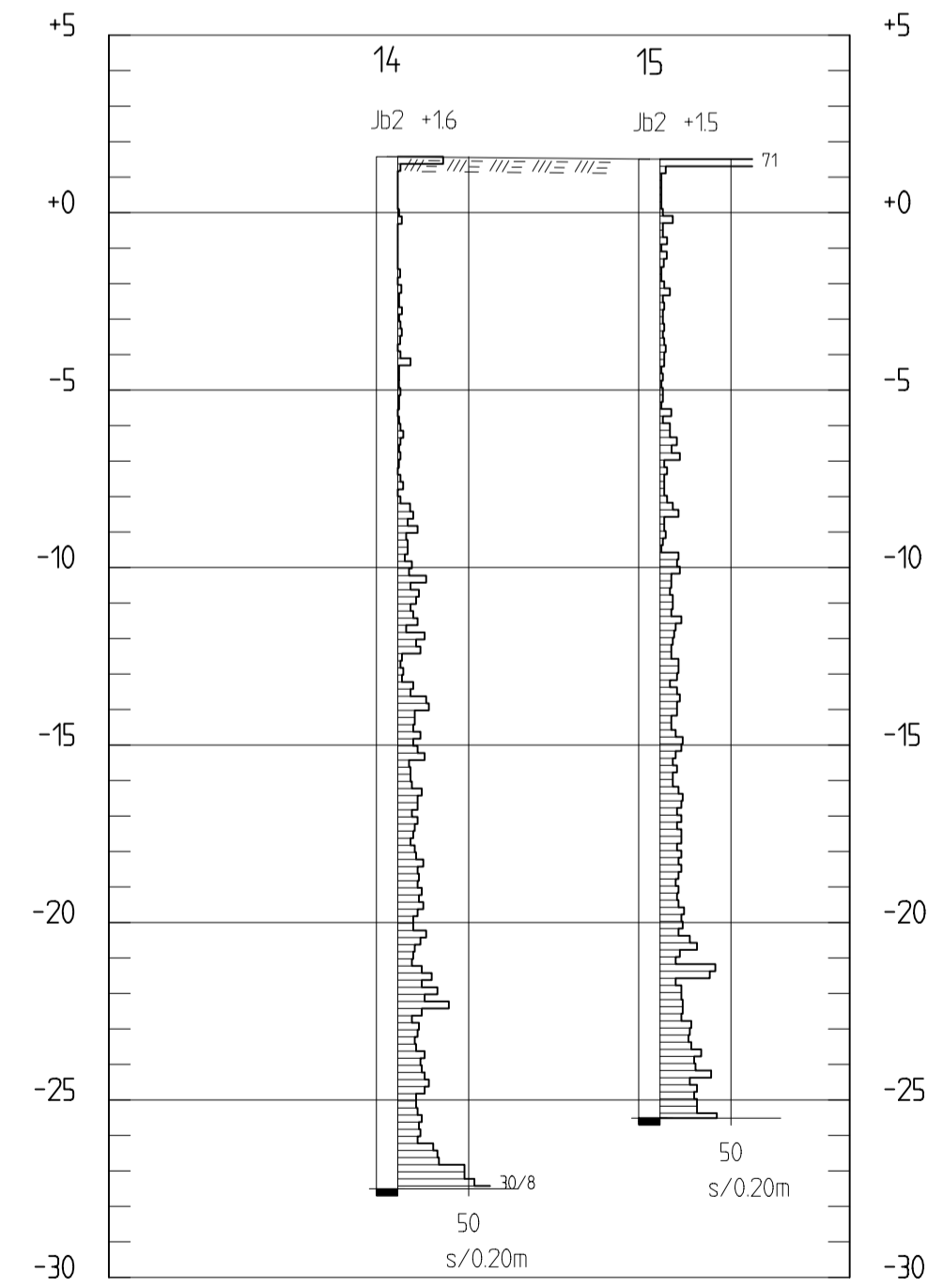
SEKTION E-E
1: 200



SEKTION F-F
1: 200



SEKTION G-G
1: 200



SEKTION H-H
1: 200

Markytan mellan borrhälen är ej inmätt.

Borrhål 9, 10, 12, 13, 14 och 15 är utförda ifrån befintlig kaj.

GEO-gruppen AB Marieholmsgatan 122 415 02 GÖTEBORG TEL 031-43 84 50 FAX 031-48 94 50		Tanums kommun Fjällbacka Hamnområdet, Norra Hamngatan Översiktlig geoteknisk undersökning Sektioner 12-068		A3 1:400 SKALA A1 1:200	
RITAD AV KONSTRUERAD AV Mattias Magnusson	HANDLÄGGARE Mattias Magnusson	ÄRENDENUMMER 12-068	RITNINGNUMMER G106	ANDR. BET.	DATUM