



20 nya parkeringsplatser byggs inom befintlig detaljplan.

FJÄLLBACKA

176:93
12 parkeringsplatser varav 1 hcp.

176:124

Återvinning och tvättstuga

Plats för utevistelse.

Ny väg till hockeyrink och framtida rekreationsområde.

Komplementbyggnad

Carport

Ny byggnad i tre våningar med 24 lägenheter.

176:172

20 parkeringsplatser varav 10+5 i garage+carport.

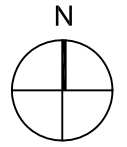
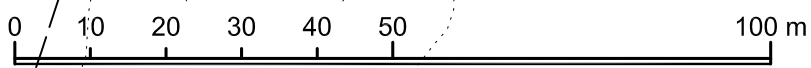
Ny byggnad i tre våningar med garage och förråd i botten-våningen, samt 8 lägenheter fördelade på våning två och tre.

175:7

Antagen av miljö- och byggnadsnämnden, Tanums kommun, 2018-06-26, § 119.

Laga kraft 2018-07-19.

Skala 1:1000 (vid utskrift i A3-format)



ANTAGANDEHANDLING

MBN 2016/1340-314

ILLUSTRATION

PBL 2010:900 SFS 2014:900

**Detaljplan för
DEL AV FJÄLLBACKA 176:124,
personalbostäder**

Fjällbacka, Tanums kommun

2018-03-29, rev 2018-04-13, rev 2018-06-08

Tanums kommun
Samhällsbyggnadsförvaltningen

Rådhuset Arkitekter AB
Samhällsplanering & Miljö

Lars-Erik Karlsson
Planhandläggare

Linda Hansson
Planeringsarkitekt