

VA-avdelningen  
Karin Görfelt  
0525-18367  
karin.gorfelt@tanum.se

Datum  
2023-03-14



## VA i detaljplan för Knaxeröd 1:1 m.fl - Rabbalshede förskola

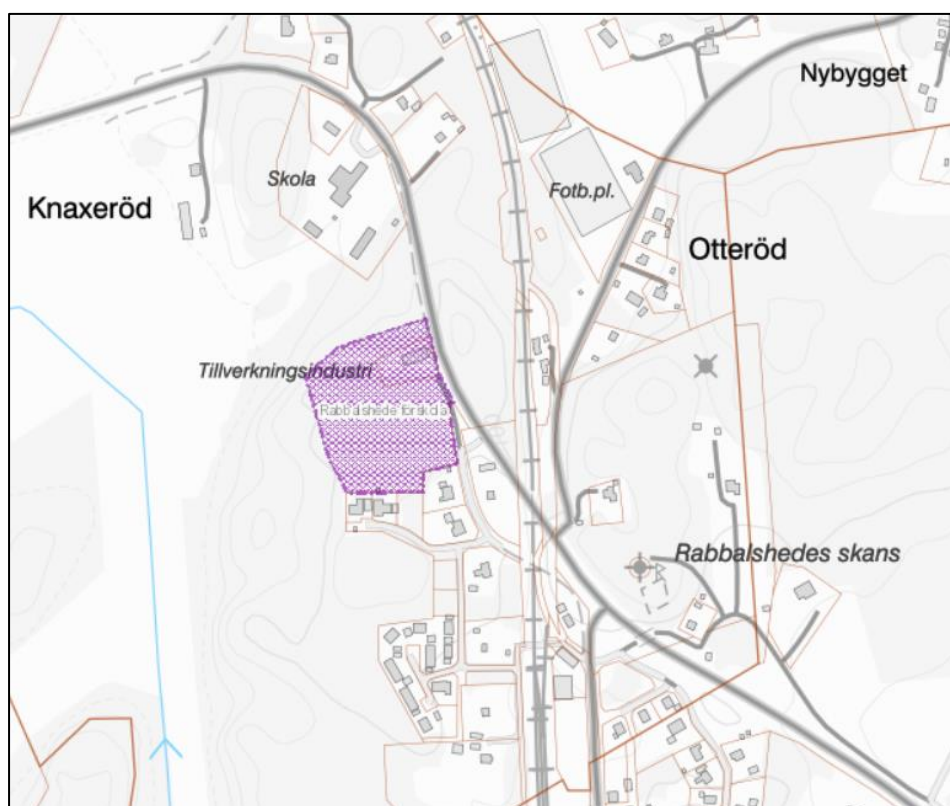
Vatten och spillvatten  
PM

## Bakgrund

En detaljplan tas fram för Knaxeröd 1:1 med flera fastigheter, i norra delen av Rabbalshede. Syftet med detaljplanen är att möjliggöra för en ny förskola med initialt fyra avdelningar och möjlighet till ytterligare två avdelningar (totalt sex avdelningar).

Detta PM redogör för förutsättningarna gällande kommunalt vatten och spillvatten för planerad verksamhet. Vid full utbyggnad beräknas verksamheten omfatta cirka 120 personekvivalenter samt ett mottagningskök.

För dagvatten görs en separat utredning. Fastigheten ska inte ansluta till kommunalt dagvatten.

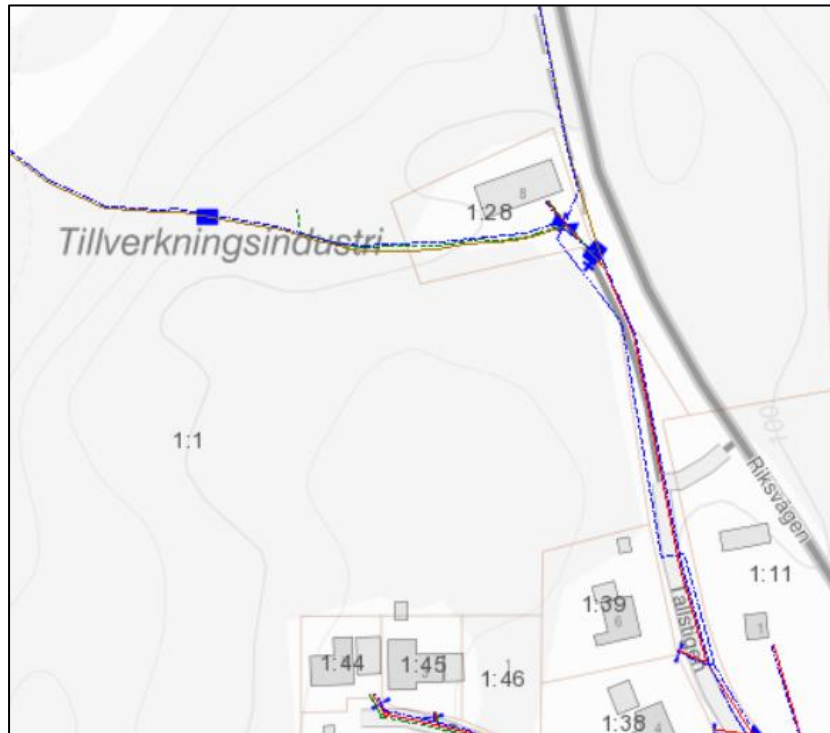


Figur 1. Aktuellt planområde är skrafferat.

## Övergripande förutsättningar

Planområdet ligger i Rabbalshede samhällsområde. Det ingår delvis i kommunens verksamhetsområde för kommunalt vatten, spillvatten och dagvatten. Avsikten är att hela området ska ingå i kommunalt verksamhetsområde för vatten och spillvatten när detaljplanen antas, men inte för dagvatten.

Kommunala ledningar för vatten och spillvatten finns intill planområdet, se Figur 2. Avloppet rinner söderut, till Rabbalshede avloppsreningsverk. Reningsverket har kapacitet för att ta emot avlopp från den planerade bebyggelsen.

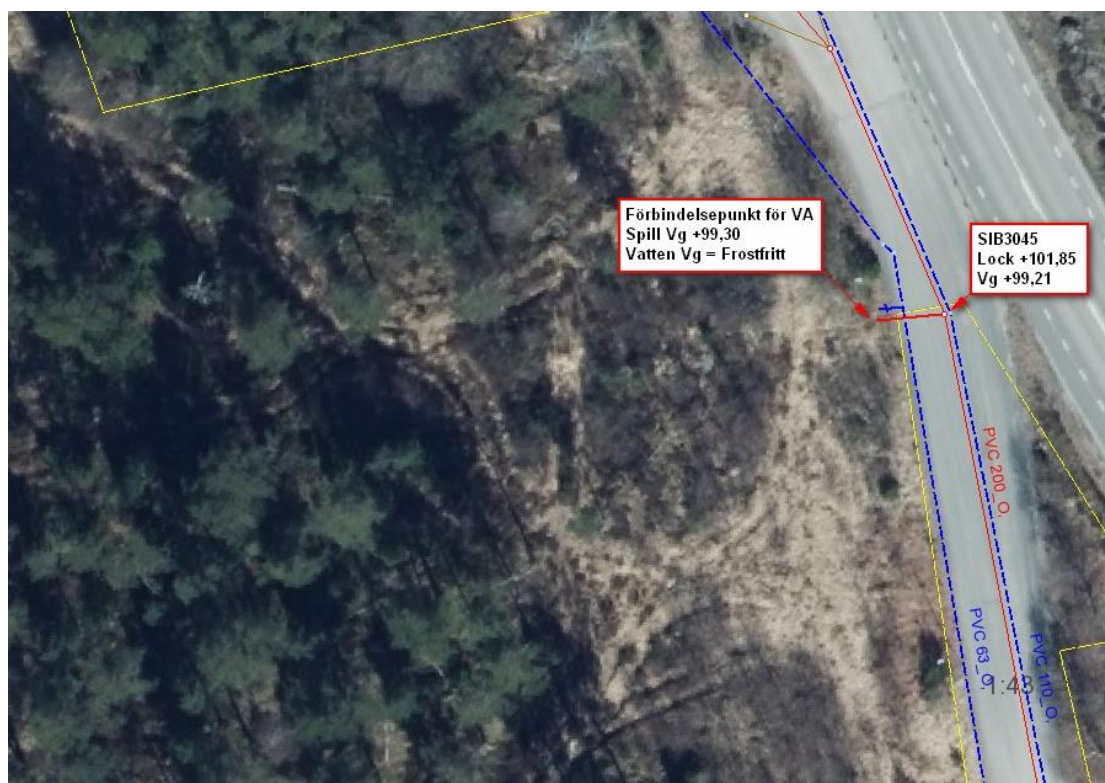


Figur 2. VA-ledningar intill och inom planområdet.

## Anslutningspunkt

Belastningen från den nya förskolan i området beräknas motsvara ca 120 personer, inkluderat både barn och personal.

Anslutningspunkt för den planerade bebyggelsen finns inte i nuläget men kan skapas i områdets östra del, se förslag i Figur 3. Vattengången i spillvattenledningen vid föreslagna anslutningspunkt ligger på +99,30 m. Trycket och flödet i dricksvattenledningen vid anslutningspunkten är tillräckligt för den föreslagna verksamheten.



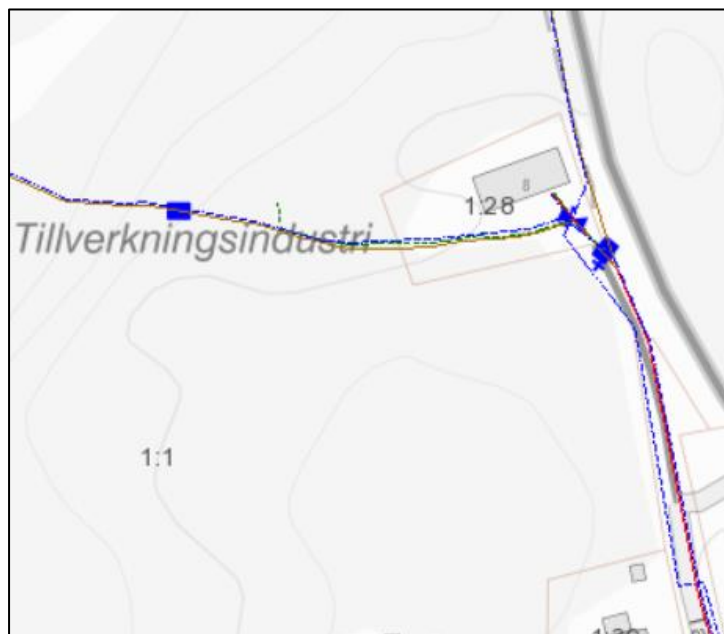
Figur 3. Föreslagen förbindelsepunkt för vatten och spillvatten till den nya förskolan.

## Brandvatten

Det finns en brandpost på den kommunala vattenledningen vid området, men den uppfyller inte de krav som finns gällande flödeskapacitet i brandposter (15 l/s). Det finns ingen brandpost i Rabbalshede som kan leverera tillräckligt flöde och tryck för att det ska räknas som en godkänd brandpost. Det har med dricksvattenanläggningen som helhet att göra, och vattentornets utformning. Det går att ta vatten från brandposterna, men trycket sjunker vid stora uttag och det går inte att tappa upp vatten tillräckligt snabbt för att det ska räknas som en godkänd brandpost. Brandposter/spolposter är markerade med blå rektanglar i Figur 2.

## VA-ledningar i blivande kvartersmark

Inom planområdet finns befintliga VA-ledningar, bland annat huvudledningen för dricksvatten till Rabbalshede samhälle. Om dessa ledningar hamnar inom kvartersmark så behöver de skyddas med ett u-område med 8 meters bredd. Vattenledningens exakta position är något osäker.



Figur 4. VA-ledningar i planområdet.

## Slutsats

Det är möjligt att ansluta den planerade bebyggelsen till kommunalt vatten och spillvatten. Hänsyn behöver tas till befintliga VA-ledningar som ligger inom planområdet.

---

2023-03-14

VA-avdelningen, Tanums kommun

Karin Görfelt