

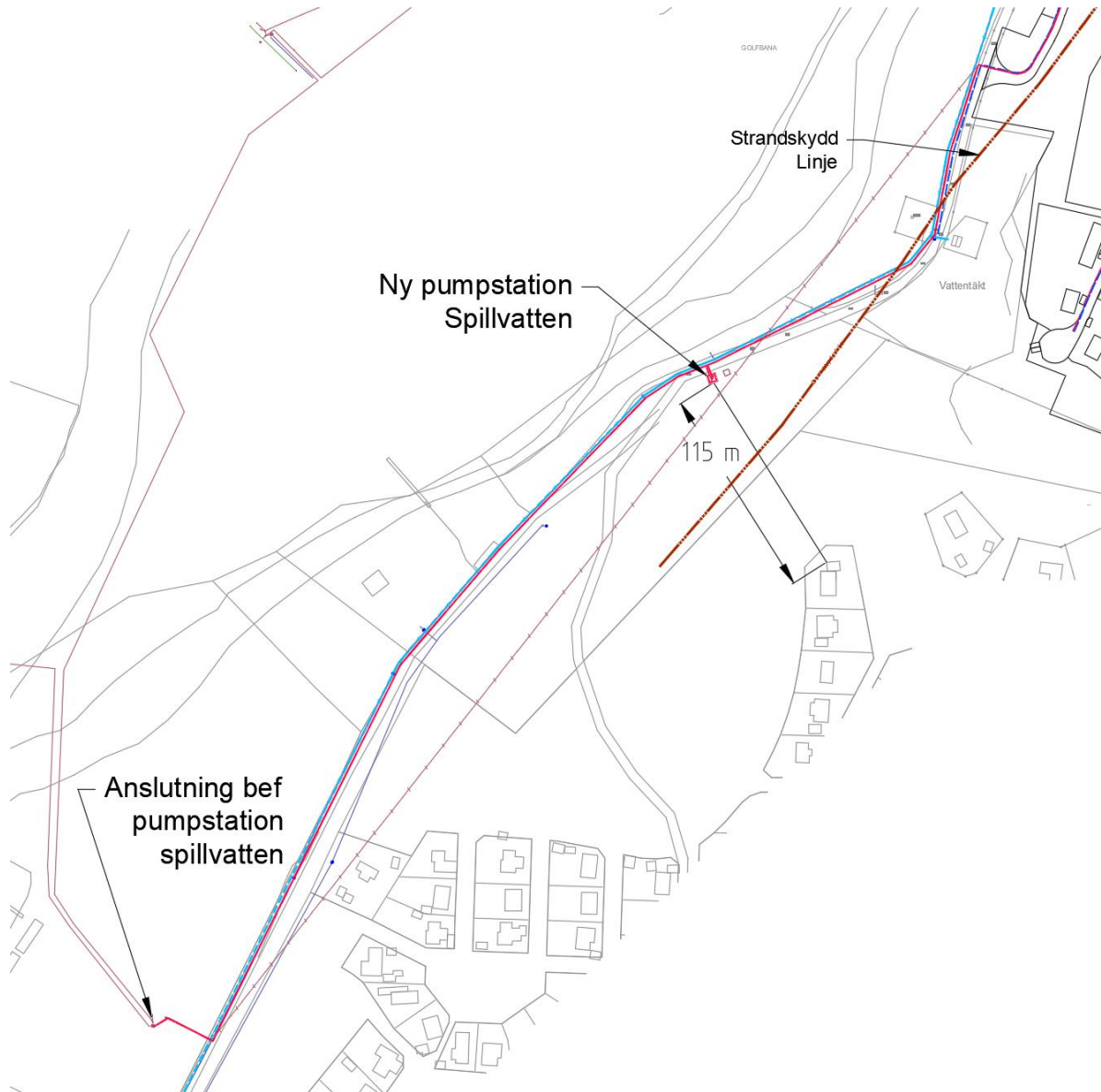
PM VA KVILLE BRÄCKE 2:3

1. SPILLVATTEN OCH VATTEN

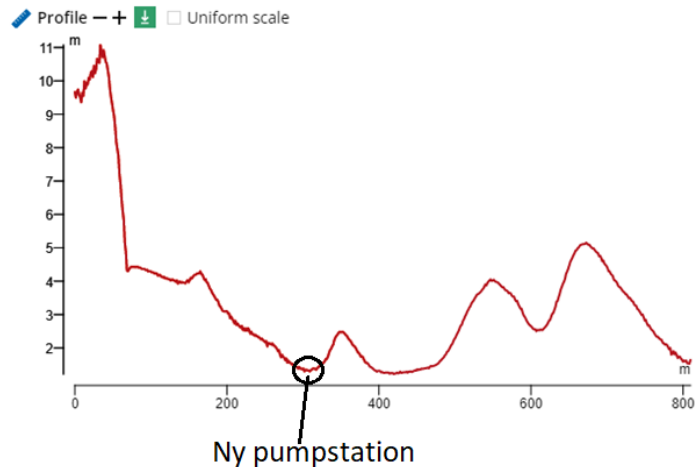
I förslaget ansluter spillvatten från planområdet till pumpstationen vid hamnen i söder (Figur 1, Figur 2). På grund av Bräckevägens höjdprofil krävs sannolikt en pumpstation längs vägen vid markerad punkt i Figur 1 och Figur 2. Den föreslagna pumpstationen ligger ca 115 m från närmsta bebyggelse (skyddsavstånd minst 50 m). Höjdprofil från planområdet till pumpstationen vid hamnen visas i Figur 3.



Figur 1 Ledningsdragning ny spillvattenledning (flygbild Scalgo Live)



Figur 2 Ledningsdragnig ny spillvattenledning



Figur 3 Höjdprofil Bräckevägen från föreslagen tryckstegringsstation för vatten i planområdet till pumpstation vid hamnen. Vid den första större lågpunkten, ca 300 m från infarten, kan en ny pumpstation behövas

För att säkra den föreslagna pumpstationen mot framtida höga vattenstånd ska byggnaden säkras till en höjd på minst + 1,9 m (PM Översvämningsrisker för Bräcke-Kville 2_3 2022-08-29).

Pumpstationens föreslagna placering ligger strax bredvid en befintlig byggnad för el (Figur 4).

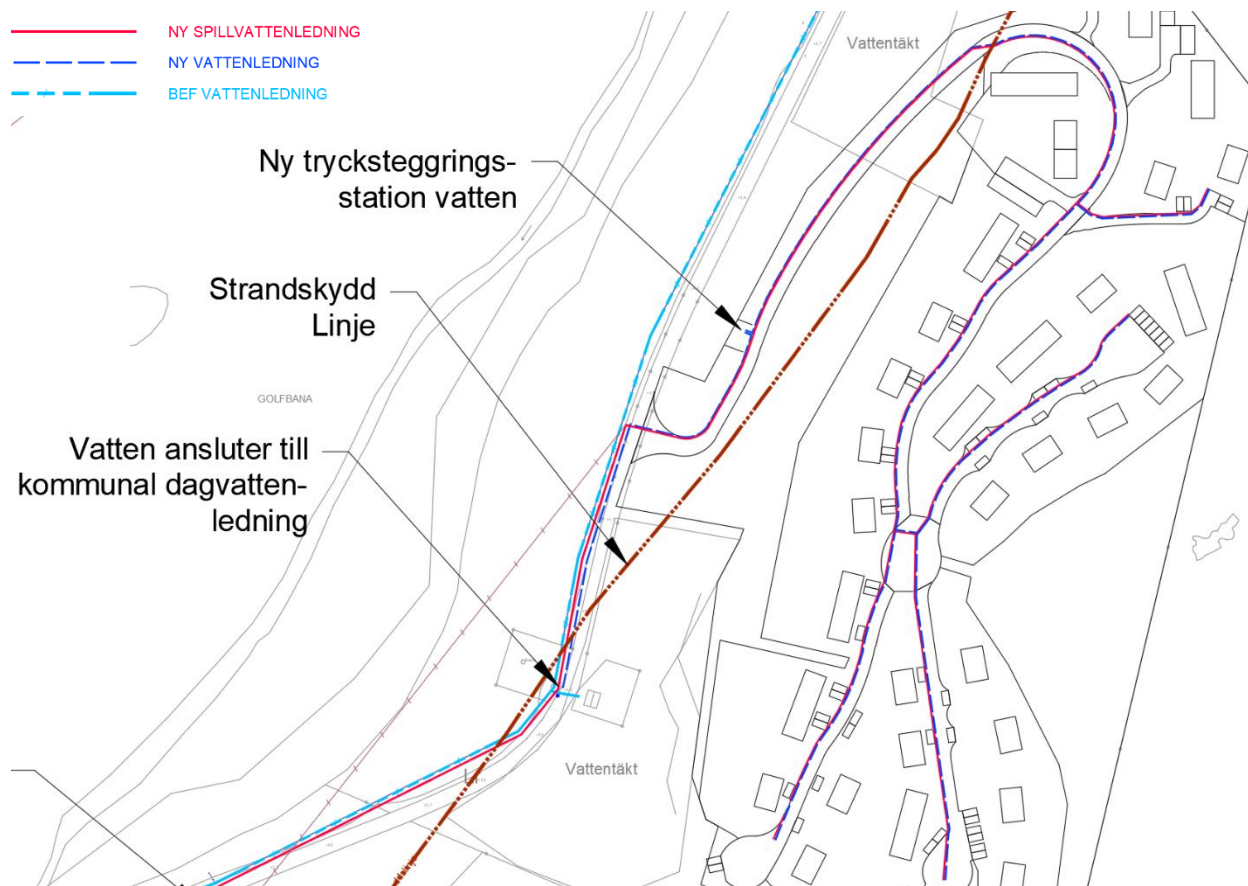


Figur 4 Bild på ungefärlig föreslagen placering av ny pumpstation (bild Google Maps)

Spillvatten- och vattenledningar läggs längs med lokalgatorna (Figur 5). Vattenledning samförläggs med spillvattenledning.

Högsta tappställe kommer att ligga på ca + 47 m som högst (högsta nockhöjd + 49 m).

Vatten ansluts till ledning i Bräckevägen. Enligt uppgift från Fiskaregården (2023-01-18) ska vattenledning kunna ansluta strax söder om infarten. En tryckstegringsstation anläggs för att säkerställa tillräckligt tryck till hus och brandposter.



Figur 5 Ledningsdragning spillvatten- och vattenledningar

Från VA-ledningarna i lokalgator erhålls servispunkter för respektive fastighet.

2. SLÄCKVATTEN

Släckvattenhantering redovisas i närmare detalj i utförd dagvattenutredning (Dagvattenutredning Kville Bräcke 2:3, 2023-01-17).

STARKSTAD PROJECT PARTNERS AB

Seth von Dardel
seth@starkstad.com
Priorvägen 13
247 51 Dalby
Tel: 0702 – 56 25 50
Org. nr: 559191–6472