

GRUNDKARTA över

NORGÅRD 2:10 m.fl.
Tanums kommun, Västra Götalands län

Upprättad år 2011 av:
Ragnar Tolleson
Ragnar Tolleson
Mätningssingenjör

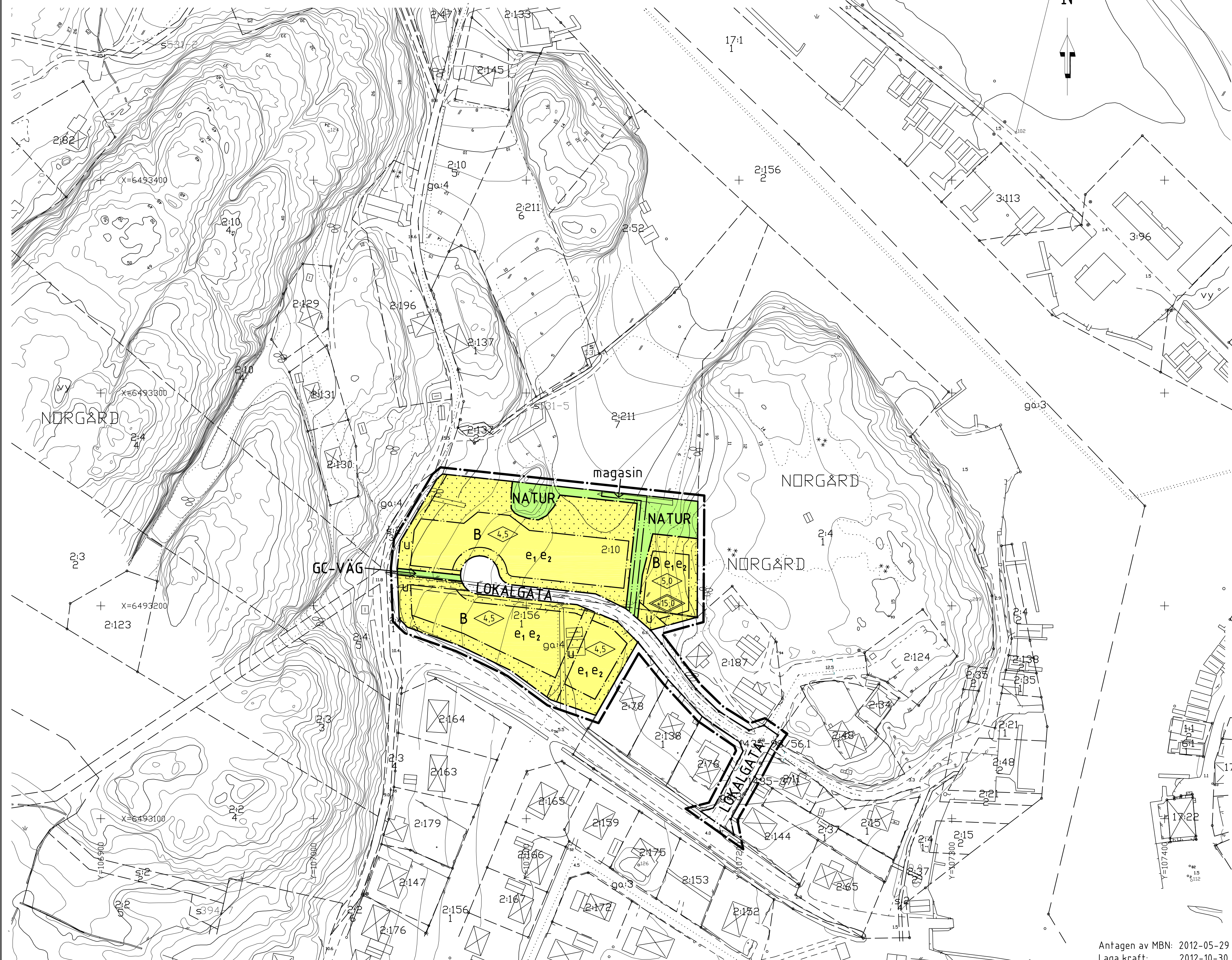
Framställd genom utdrag ur digital registerkarta och utökad digital primärkartebas över "Hamburgö"

Mätklass: Enl. HMK
Koordinatsystem:
I plan: SWEREF 99 12.00
I höjd: R.H. 70

Beteckningsstandard: motsv. TFA 4.6 B:5
Fastighetsredovisningen gällande 2011-10-28
Detaljredovisningen gällande 2010-11-20

GRUNDKARTE BETECKNINGAR

	Traktgräns		Staket
	Fastighetsgräns		Stenmur
	Gräns för ledningsrätt		Barrskog resp. lövskog
	Gräns för gemensamhetsanläggning		Åker resp. äng
	Servitutgräns		Vattenyta resp. myr
	Byggnader (takantur karterad)		Ågostagsgräns
	Byggnader (fasadlinje karterad)		Slänt
	Skärmtak		Dike (mitt- resp. kantlinje)
	Strandlinje		Nivåkurvor
	Vägkanter		Mark- resp. sockelhöjd
	Gångstig		Vatten- resp. avloppsbrunn
	Triangel- resp. polygonpunkter		Aktnummer för plan eller bestämmelse
	Punkt i rutnät		Gräns för reservatsbestämmelser
NORGÅRD	Traktnamn		Gräns för strandskyddsbestämmelse
1:43 S1	Registreringsnummer		Gräns för områdesbestämmelse
	Fornötning		Detaljplanegräns el. motsvarande
	Luftledning, el- resp. tele		Användningsgräns



PLANBESTÄMMELSER

Följande gäller inom områden med nedanstående beteckningar. Där beteckning saknas gäller bestämmelsen inom hela planområdet. Endast angiven användning och utformning är tillåten.

GRÄNSBETECKNINGAR

- Linje belägen 3 meter utanför planområdets gräns
- Användningsgräns
- Egenskapsgräns

ANVÄNDNING AV ALLMÄN PLATS

- LOKALGATA: Gata som ingår i lokalnätet
- GC-VÄG: Gång- och cykelväg
- NATUR: Naturmark

ANVÄNDNING AV KVARTERSMARK

- B: Bostäder

UTFORMNING AV ALLMÄNNA PLATSER

magasin Fördröjningsmagasin för dagvatten skall anordnas.

UTNYTTJANDEGRAD

- e₁ Maximalt 160 kvadratmeter byggnadsarea per fastighet, varav högst 120 kvadratmeter för bostadshus.
- e₂ Minsta tillåtna tomstorlek är 800 kvadratmeter.

BEGRÄNSNING AV MARKENS BEBYGGANDE

- Marken får inte bebyggas
- Marken skall vara tillgänglig för allmänna underjordiska ledningar.

PLACERING, UTFORMNING, UTFÖRANDE

Huvudbyggnad skall placeras minst 4,0 meter och uthus minst 2,0 meter från gräns mot annan bostadsfastighet. Uthus/garage får dock, efter grannes medgivande, förläggas närmare gräns mot annan bostadsfastighet än 2,0 meter. Detta gäller där avstånden mellan byggnader på olika fastigheter ej reglerats genom punktprickning.

Huvudbyggnads högsta tillåtna byggnadshöjd. Härutöver får takkupa och frontespis anordnas och ges en bredd av högst 4,5 meter och uppta högst 2/5 av husets längd.

Huvudbyggnads högsta tillåtna nockhöjd i meter över grundkartans nollplan.

Högsta byggnadshöjd för uthus/garage är 3,0 meter.

Tak skall utformas som sadeltak med minsta taklutning 22 grader och största taklutning 35 grader. Takpannor i matt röd färg.

Fasader skall utföras av stående träpanel och målas i ljusa täckande färger.

Källare får inte anordnas.

Vid anslutning av spillvatten med självfall ska lägsta höjd för färdigt golv och golvsbrunnar ligga minst 0,3 meter över marknivån i anslutningspunkten för spillvattenledningen.

Huvudbyggnads grundläggning skall föras ned till fast botten.

Huvudbyggnad skall utföras med radonsäker grundläggning.

Uppfyllnader av tomtmark får inte ske med mer än 0,5 meter.

ADMINISTRATIVA BESTÄMMELSER

Genomförandetiden är 5 år från den dag planen vunnit laga kraft
Kommunen är inte huvudman för allmän platsmark, NATUR.

ANTAGANDEHANDLING

PLANKARTA MED BESTÄMMELSER

DETALJPLAN FÖR NORGÅRD 2:10 M.FL.

HAMBURGÖ TANUMS KOMMUN
VÄSTRA GÖTALANDS LÄN

UPPRÄTTAD AV CIM&BIM ARKITEKTER AB 2011-12-05
JUSTERAD AV CIM&BIM ARKITEKTER AB 2012-04-05

Lars-Erik Andersson
Planarkitekt

Skala 1:1000

0 10 20 30 40 50 100 150

Antagen av MBN: 2012-05-29
Laga kraft: 2012-10-30