

Grundkarta för Hamburgsund 3:9 m.fl. Humleviken

Skala 1:1000 (A1)
Upprättad av METRIA

UPPLYSNINGAR

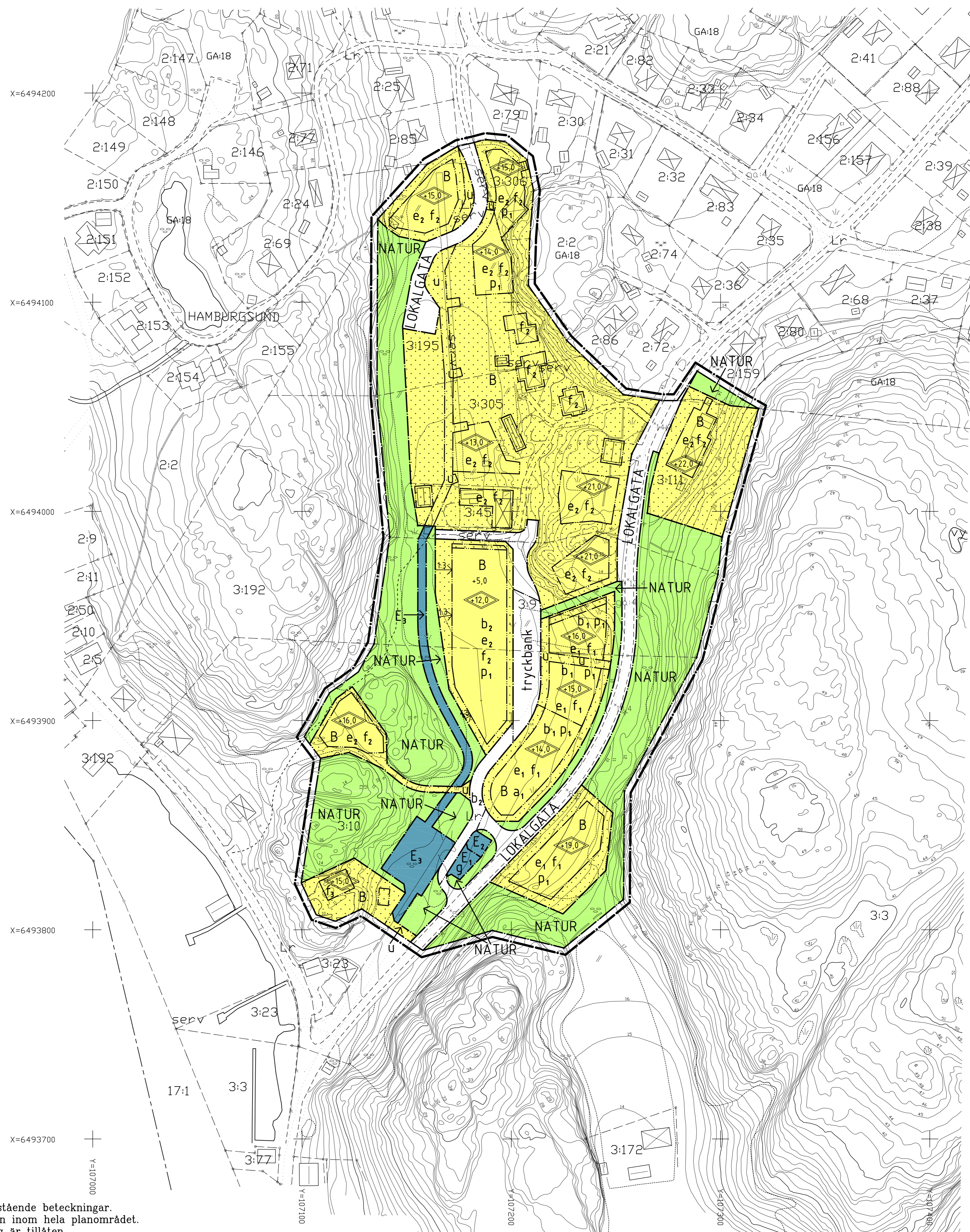
Fastighetsskiktets aktualitet: 2019-06-14
Gränser som inte går via gränspunkt är osäkra
Fastighetsskiktet är ej utrett
Detaljskiktets aktualitet: 2019-06-14

Koordinatsystem i plan: Sweref 99 12 00
I höjd: RH 2000
Standard enligt HMK för innehåll: 2
Standard enligt HMK för lägesnoggrannhet: 3

Axel Lindström, mättingsingenjör

GRUNDKARTEBETECKNINGAR

- Traktgräns/Kvarterstraktgräns
- Fastighetsgräns
- Ledningsrättsgräns
- Servitutsgräns
- Gemensamhetsanläggningsgräns
- HAMBURGSUND Traktnamn/Kvarterstraktnamn
- 1:553 Registreringsnummer
- S Sanfällighet
- ga:4 Gemensamhetsanläggning
- Lr Ledningsrätt
- serv Servitut
- o Gränspunkt
- Rutnät
- Byggnad i allmänhet
- Bostadshus
- Uthus
- Transformatorbyggnad
- Skärmtak
- Väg och körbana
- Gång- och cykelbana mm
- Slänt
- Belysningsstolpe
- Dike
- Agostagsgräns
- Berg i dagen
- Staket
- Stådmur
- Häck
- Höjdkurvor, säkra och osäkra
- Flaggstång



PLANBESTÄMMELSER

Följande gäller inom områden med nedanstående beteckningar.
Där beteckning saknas gäller bestämmelsen inom hela planområdet.
Endast angiven användning och utformning är tillåten.

GRANSBETECKNINGAR

- Linje belägen 3 meter utanför planområdets gräns.
- Användningsgräns
- Egenskapsgräns

ANVÄNDNING AV ALLMÄN PLATS

- NATUR Naturområde
- LOKALGATA Lokaltrafik

ANVÄNDNING AV KVARTERSMARK

- B Bostäder.
- E₁ Söphantering för fastigheterna inom området.
- E₂ Transformatorstation
- E₃ Anläggning för dagvattenhantering, fördröjning och dike.

UTFORMNING AV ALLMÄNNA PLATSER

tryckbank Tryckbank skall anläggas till nivån +5,0 meter över nollplanet.

UTNYTTJANDEGRAD

- e₁ Maximalt 160 kvadratmeter byggnadsarea per fastighet, varav högst 120 kvadratmeter för bostadshus. Minsta tomtstorlek är 700 kvm.
- e₂ Maximalt 180 kvadratmeter byggnadsarea per fastighet, varav högst 140 kvadratmeter för bostadshus. Minsta tomtstorlek är 700 kvm.

BEGRÄNSNING AV MARKENS BEBYGGANDE

- Marken får inte bebyggas.
- Marken får endast bebyggas med uthus/garage/gäststuga.
- g Marken skall vara tillgänglig för gemensamhetsanläggning.
- u Marken skall vara tillgänglig för allmänna underjordiska ledningar.

MARKENS ANORDNANDE

- +0,0 Högsta tillåtna markhöjd över nollplanet.
- 1:3 Största lutning är 1:3 (markhöjd högre i pilens riktning)

PLACERING, UTFORMNING, UTFÖRANDE, TEKNIK

- p₁ Huvudbyggnad skall placeras minst 4,0 meter och uthus/garage minst 1,0 meter från tomtgräns mot annan bostadsfastighet.
- f₁ Byggnaders högsta tillåtna nockhöjd i meter över grundkartans nollplan.
- f₂ Högsta tillåtna byggnadshöjd för huvudbyggnad är 5,5 meter. Minsta respektive största tillåtna takvinkel är 14 grader respektive 27 grader. Utöver högsta tillåtna byggnadshöjd får takkupa anordnas. Takkupan får ges en bredd av högst 4,5 meter och uppta högst 2/5 av byggnadens fasadliv. Souterrängvåning får anordnas.
- f₃ Högsta tillåtna byggnadshöjd för huvudbyggnad är 4,5 meter. Minsta respektive största tillåtna takvinkel är 22 grader respektive 35 grader. Utöver högsta tillåtna byggnadshöjd får takkupa anordnas. Takkupan får ges en bredd av högst 4,5 meter och uppta högst 2/5 av byggnadens fasadliv.
- b₁ Högsta tillåtna byggnadshöjd för huvudbyggnad är 3,5 meter. Minsta respektive största tillåtna takvinkel är 14 grader respektive 27 grader. Fasader ska målas i mörk färg (minst 40% svarta).
- b₂ Marken får inte påföras större ytlaster än 10 kPa. Uppfyllnader får inte utföras utan att stabiliteten, enligt skredkommissionens anvisningar, verifieras bli tillfredsställande.
- Markfyllnader får endast ske med lätta fyllnadsmassor.

Vid anslutning av spillvatten med självfall ska lägsta höjd för färdigt golv och golvbunnar ligga minst 0,3 meter över marknivån i anslutningspunkten för spillvattenledningen.
Tak skall utföras som sadeltak i matt röd eller grå färg.
Fasader skall utföras av trä.
Högsta tillåtna byggnadshöjd för uthus/garage/gäststuga och sophus är 3,5 meter.

ADMINISTRATIVA BESTÄMMELSER

- a₁ Bygglov får inte beviljas förrän väganläggning, med beteckning "tryckbank" på plankartan, är utbyggd.
Genomförandetiden är 10 år från den dag planen vunnit laga kraft.

Marklov krävs för att utföra uppfyllnader inom tomtmark.
Kommunen är inte huvudman för allmän platsmark inom området.

UPPLYSNINGAR

Detaljplanen är upprättad enligt den äldre plan- och bygglagen (1987:10).
Bostadshus skall uppföras enligt Boverkets byggregler så att gällande gränsvärden för radon inomhus inte överskrids.
Inom planområdet finns mark som är sättningskänslig, vilket bör beaktas vid markarbeten och byggnation. I planbeskrivningen sidan 19-22 anges geotekniska förutsättningar och rekommendationer för grundläggning.
Vid anläggning av fördröjningsmagasin krävs anmälan om vattenverksamhet.

ANTAGANDEHANDLING

PLANKARTA MED BESTÄMMELSER

DETALJPLAN FÖR HAMBURGSUND 3:9 M.FL. HUMLEVIKEN

HAMBURGSUND TANUMS KOMMUN
VÄSTRA GÖTALANDS LÄN

UPPRÄTTAD AV CIM&BIM ARKITEKTER AB
JUSTERAD AV CIM&BIM ARKITEKTER AB

2018-10-03
2019-06-03

Lars-Erik Andersson
Planarkitekt

SKALA 1:1000 (A1)

0 10 20 30 40 50 100

Dnr: MBN 2001/1233-314